



키움의힘!



2024 군산시 인구정책 가이드북



결혼은 행복의 시작입니다!
출산은 감동
육아는 사랑
가족은 행복





결혼은 행복의 시작입니다!
출산은 감동
육아는 사랑
가족은 행복

Contents.

I. 04

- 임신·출산 지원
- 임신·출산 비용지원
- 임신부 건강관리 지원

II. 19

- 신생아·보육·아이돌봄
- 신생아
- 보육·아동·청소년

III. 44

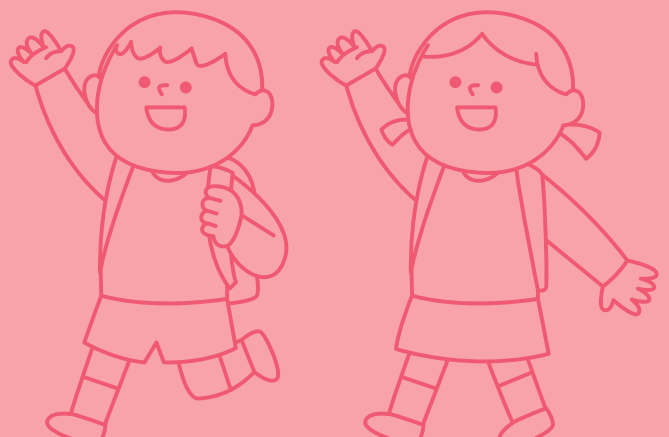
- 가구별 맞춤 지원
- 다자녀가정

VI. 49

- 일과 가정의 양립을 위한
고용정책

V. 56

- 관련 기관
- 보육·가족
- 도서관





임신·출산 비용지원

미리보기



예비맘 건강검진 및 엽산제 지원

무료 건강검진
산전 엽산제지원
(3개월분)

임산부 영양제 지원

- 엽산제 : 3개월분
- 철분제 : 5개월분
- 영양제 : 2개월분

표준 모자보건수첩 제작

임신준비부터 자녀육아까지
유용한 정보가 수록된 수첩 배부

난임부부 시술비 지원

- 44세 이하 :
최대 110만원 지원
- 45세 이상 :
최대 90만원 지원

한방난임 치료지원

1인당 최대 180만원

고위험 임신부 지원

19대 고위험임신질환
입원 치료비
최대 300만원 지원

임신·출산 의료비 지원

임신 1회당 100만원 또는
다태아 140만원

산모·신생아 건강관리

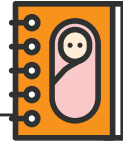
중위소득 150% 이내
(첫째아 150%~160% 예외지원)

산후 조리비용 지원

- 최소 50만원~최대 100만원 지원
- 산후한방쿠폰(20만원)



임신·출산 비용지원



예비 맘 건강검진 및 엽산제 지원

1. **지원대상** | 군산에 주민등록을 둔 예비부부 및 신혼부부, 초산 전 가임기 여성
2. **지원내용** | 풍진 검사 외 32종 산전 검사(무료), 엽산제 3개월분 지급
3. **신청서류**
 - (혼인신고 ○) 등본1부, 가족관계증명서 1부
 - (혼인신고 X) 등본1부, 청첩장 또는 예식장계약서 1부
4. **지원문의** | 군산시 보건소(☎454-5858)

표준 모자보건수첩 제작·배부

1. **지원대상** | 임신부 및 0~36개월 영유아의 부모
2. **지원내용**
 - 임신 준비부터 자녀 육아까지 유용한 정보가 수록된 수첩 배부
 - 산전 검진·예방접종 등 진료 일정 관리 및 건강, 육아 정보
3. **지원문의** | 군산시 보건소(☎454-5858)

B형간염 주산기감염 예방사업

1. **지원대상** | B형간염 표면항원(HBsAg) 또는 e항원(HBeAg)양성 산모로부터 출생한 영유아
2. **지원내용** | 면역 글로블린 비용, 항원·항체 검사 비용, 예방접종 비용 지원
3. **이용방법**
 - 분만기관에 산모 B형간염 검사 결과지 제출
 - 전산 등록·관리를 위한 개인정보 동의서 작성 및 서명
4. **지원문의** | 군산시보건소 예방접종실(☎454-5059)



난임부부 시술비 지원

1. 지원대상 | 정부지정 난임시술 의료기관 시술의사의 '난임 진단서' 제출자(소득수준 무관)

2. 지원내용

*표기된 금액은 시술별 지원 최대금액

적용대상 연령(여성 기준)		만44세 이하	만45세 이상
체외수정(1~20회)	신선배아	110만원	90만원
	동결배아	50만원	40만원
인공수정(1~5회)		30만원	20만원

3. 지원문의 | 군산시 보건소(☎454-5854)



추천

난임부부의 심리적·정신적 고통 해소를 위한 심리 및 의료상담 서비스 제공

- 온라인 상담 : www.nmc22762276.or.kr

- 난임상담 : ☎1899-1806(www.agaya.org)

한방난임 치료비 지원

1. 지원대상

- 지원 신청 당일기준 1년 이상 군산시에 주민등록한 시민
- 정부지정 난임시술 의료기관 시술 의사의 '난임진단서' 제출자
- 한방 난임 선정위원회에서 선정된 자

2. 지원내용 | 한방난임치료 지원(한약, 침, 뜸 등 180만원)

3. 지원문의 | 군산시 보건소(☎454-5854)



전북형 난임 시술비 지원

1. 지원대상

- 신청일 기준 1년이상 도내 거주 난임여성(소득수준 무관)
- 난임 시술 건강보험급여 적용 횟수 소진 자(1인 최대2회)

2. 지원내용

구 분		기준중위소득 180%이하	기준중위소득 180%초과
체외수정	신선배아	회당 최대 110만원	회당 최대 90만원
	동결배아	회당 최대 50만원	회당 최대 40만원
인공수정		회당 최대 30만원	회당 최대 20만원

3. 지원문의 | 군산시 보건소(☎454-5854)

난임 진단검사비 지원

1. 지원대상 | 6개월 이상 전라북도에 주민등록을 두고 실제 거주하는 부부중에, 난임진단검사(2024.

1. 1. 이후)결과 난임으로 진단받은 부부

2. 지원내용

- 난임진단검사비 지원한도 범위 내 발생한 본인부담금 및 비급여 지원
- 부부당 1회, 최대 30만원(부부 검사비 합산 청구)

3. 지원문의 | 군산시 보건소(☎454-5854)



임신·출산 진료비(국민행복카드)

1. **지원대상** | 임신·출산(유산·사산 포함)이 확인된 건강보험 가입자 또는 피부양자

2. 지원내용

- (지원내용) 임신·출산 진료비를 바우처로 지급
 - 임신부의 진료비 및 약제·치료재료 구입에 대한 본인부담금(급여·비급여)
 - 2세미만 영유아의 진료비 및 처방된 약제·치료재료 구입에 대한 본인부담금(급여·비급여)등
 - (지원금액) 임신 1회당 100만원 바우처 지원(다태아 임신부 140만 원, 분만취약자 20만원 추가)
 - 사용 시작일: 이용권 발급일(포인트 생성일)
 - 출산 전 신청: 분만예정일로부터 2년까지 사용 가능
 - 출산(유산) 후 신청: 출산일(유산일, 사산일)로부터 2년까지 사용 가능
- ※ 사용 기간 내 사용하지 못한 지원금 잔액은 자동 소멸

3. 이용방법

- 임신확인서를 가지고 방문신청(공단 또는 전담 금융기관, 주민센터, 보건소) 팩스신청(공단 팩스신청), 홈페이지신청(공단, 정부24 신청서 파일업로드)
- 임신확인서 온라인 발급시 위 방법과 같으며 애플리케이션 신청가능

4. 지원문의

- 국민행복카드 바우처 발급은행
- 국민건강보험공단(☎1577-1000, www.nhis.or.kr)
- 보건복지상담센터(☎129) 복지로(www.bokjiro.go.kr)

임신·출산 진료비 다태아 추가지급

1. **지원대상** | 24.1.1. 이후 재태기간 20주 이상의 다태아 임신을 유지하고 있거나 다태아를 출산한 임신부

2. 지원내용

- 2태아 60만원, 3태아 160만원... (태아 당 100만원이 되도록 추가)
예시) (2태아) 기본 다태아 140만원 + 추가지급 60만원 = 총 지급액 200만원

3. 제출서류 | '건강보험 임신·출산 진료비 추가지급' 신청서 및 첨부서류

- 임신 중 신청 : 신청일 전 7일 이내에 발급받은 산부인과 전문의의 진단서 또는 소견서(임신주수 20주 이상 유지 중임을 확인하여 기재)
- 출산 후 신청 : 출생증명서(출생일로부터 1개월 이후 신청하는 경우 가족관계증명서 또는 주민등록표등본을 함께 제출)

4. **이용방법** | 신청서 및 첨부서류(진단서, 소견서, 출생증명서 등)를 국민건강보험공단 지사에 제출
(방문, 팩스, 우편)

5. **지원문의** | 국민건강보험공단(☎1577-1000, www.nhis.or.kr)

의료기관 외 출산비 지원(요양비 지원)

- 1. 지원대상** | 국민건강보험 가입자 또는 피부양자이며, 자택 등 요양기관 외 장소에서 출산한 산모
- 2. 지원내용** | 병·의원이나 조산원이 아닌 곳에서 출산한 경우 25만원의 출산비 지급
(출산한 자녀수 무관)
- 3. 이용방법**
 - 국민건강보험공단 지사 방문·우편·팩스 접수 (문의 ☎1577-1000)
 - 구비서류: 요양비지급청구서, 출산 확인서, 신분증 사본 등

청소년산모 임신·출산 의료비 지원(국민행복카드)

- 1. 지원대상** | 임신이 확인*된 19세 이하의 산모
- 2. 지원내용** | 임신부 및 2세미만 영유아의 모든 진료비 및 약제·치료재료를 최대 120만 원까지 결제할 수 있는 카드 제공
- 3. 이용방법**
 - 사회서비스 바우처 누리집(www.socialservice.or.kr)에서 신청 → 임신확인서, 주민등록등본을 '사회보장정보원 바우처본부'로 우편 송부(☎1566-3232 → 4번)
 - ※ 주소 : 서울특별시 광진구 능동로 400(중곡동, 보건복지행정타운17층) 한국사회보장정보원 바우처사업본부 청소년 산모 바우처 사업 담당자
- 4. 지원문의** | 보건복지상담센터(☎129)



'청소년산모 임신·출산 의료비 지원'과 '임신·출산 진료비 지원'을 동시에 받을 수 있나요?
- 국민건강보험에 가입된 19세 이하 청소년 산모라면 '청소년산모 임신·출산 의료비 지원'과 '임신·출산 진료비 지원'을 동시에 받을 수 있습니다.



고위험 임산부 의료비 지원

1. 지원대상

- 19대 고위험임신질환(*2024년부터 소득기준 폐지)
- 19종 질환별 질환코드(하위코드 포함) 및 지원기간

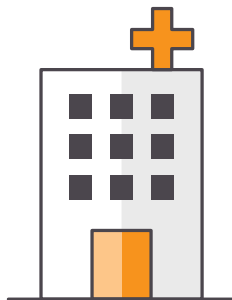
19종 질환별 질환코드(하위코드 포함) 및 지원기간

질환명	질환코드	한글명	지원기간
1. 조기 진통	O60	조기진통 및 분만	질병 관련 입원 치료 기간 (임신주수 20주 이상, 37주 미만)
2. 분만관련 출혈	O67	달리 분류되지 않은 분만 중 출혈이 합병된 진통 및 분만	질병 관련 입원 치료 기간 (임신주수 20주 이상)
	O72	분만 후 출혈	
3. 중증 임신중독증	O11	만성 고혈압에 겹친 전자간	질병 관련 입원 치료 기간 (임신주수 20주 이상)
	O14	전자간	
	O15	자간	
4. 양막의 조기파열	O42	양막의 조기파열	질병 관련 입원 치료 기간 (임신주수 20주 이상, 37주 미만)
5. 태반조기박리	O45	태반의 조기분리[태반조기박리]	질병 관련 입원 치료 기간 (임신주수 20주 이상)
6. 전치태반	O44	전치태반	
	O69.4	전치맥관이 합병된 진통 및 분만/ 전치맥관으로부터의 출혈	
7. 절박 유산	O20.0	절박유산	
8. 양수과다증	O40	양수과다증	질병 관련 입원 치료 기간 (임신주수 20주 이상)
9. 양수과소증	O41.0	양수과소증	
10. 분만 전 출혈	O46	달리 분류되지 않은 분만 전 출혈	
11. 자궁경부무력증	O34.3	자궁경부무력에 대한 산모관리	질병 관련 입원 치료 기간
12. 고혈압	O10	임신, 출산 및 산후기에 합병된 전에 있던 고혈압	질병 관련 입원 치료 기간
	O13	임신[임신-유발]고혈압	
	O16	상세불명의 산모고혈압	
13. 다태임신	O30	다태임신	질병 관련 입원 치료 기간
	O31	다태임신에 특이한 합병증	

질환명	질환코드	한글명	지원기간
14. 당뇨병	O24	임신중 당뇨병	질병 관련 입원 치료 기간
15. 대사장애를 동반한 임신과다구토	O21.1	대사장애를 동반한 임신과다구토	
16. 신질환*	N00-N23	N00-N08(사구체질환) N10-N16(신세뇨관-간질질환) N17-N19(신부전) N20-N23(요로결석증)	
17. 심부전*	I00-I52	I00-I02(급성 류마티스열) I05-I09(만성 류마티스심장질환) I10-I15(고혈압성 질환) I20-I25(허혈심장질환) I26-I28(폐성 심장병 및 폐순환의 질환) I30-I52(기타 형태의 심장병)	
18. 자궁내성장제한	O36.5	태아성장불량에 대한 산모관리	
19. 자궁 및 자궁의 부속기 질환	O23.5	임신중 생식관의 감염	
	O34.0	자궁의 선천기형에 대한 산모관리	
	O34.1	자궁체부종양에 대한 산모관리	
	O34.4	자궁경부의 기타 이상에 대한 산모관리	
	O34.8	골반기관의 기타 이상에 대한 산모관리	
	O41.1	양막낭 및 양막의 감염	

*신질환 및 심부전의 경우 해당 질환코드 외 O코드(임신, 출산 및 산후기)가 진단서 상 동시 기재되어 있어야 함

- 2. 지원내용** | 19대 고위험 임신질환의 입원치료비 중 급여의 전액본인부담금 및 비급여 진료비의 90% 지원 1인당 300만원 한도 이내
- 3. 이용방법** | 분만일로부터 6개월 이내에 임신부의 주민등록 주소지 관할 보건소 신청
- 4. 지원문의** | 군산시 보건소(☎454-5852)



산모·신생아 건강관리 지원사업

1. 지원대상

- 건강보험료 본인부담금 합산액이 기준 중위소득 150%이하 가구, 예외지원대상자
 - ※ 예외지원대상자 : 희귀난치성질환 산모, 장애인 산모, 새터민 산모, 결혼이민 산모, 미혼모 산모, 분만취약지 산모, 쌍생아 이상 출산가정, 둘째아 이상 출산가정 (첫째아150%~160%예외지원)

2. 지원내용 | 산모·신생아 건강관리사가 출산 가정을 방문해 산후관리를 돕는 바우처 지원

태아 유형	지원유형	서비스 기간		
		단 축	표 준	연 장
단태아	첫째아	5일	10일	15일
	둘째아	10일	15일	20일
	셋째아 이상	10일	15일	20일
쌍태아, 중증장애산모	인력1명	10일	15일	20일
	인력2명	10일	15일	20일
삼태아, 중증장애산모	인력2명	15일	25일	40일
	인력3명	15일	25일	40일
사태아 이상, 중증장애산모	인력2명	15일	25일	40일
	인력4명	15일	25일	40일

3. 이용방법

- 군산시 보건소 또는 복지로(www.bokjiro.go.kr)를 통해 출산예정일 40일 전부터 출산 후 30일까지 신청
 - ※ 임신 16주 이후 발생한 유산·사산의 경우, 확인일로부터 30일 이내 신청
 - ※ 미숙아, 선천성 이상아 출산 등으로 입원한 경우, 신생아의 퇴원일로부터 60일 이내



4. 서비스 제공기관

기관명	주 소	전화번호
에스엠 천사	군산시 조촌동 462	442-1254
해피케어	군산시 번영로 47	443-3579
마티피아	군산시 대학로 491	468-8030
인구보건복지협회	전주시 덕진구 백제대로 720	240-2318
YWCA군산여성인력개발센터	군산시 나운2동 백토로 대주빌딩 2층	466-0997
친정맘	군산시 조촌안2길 22-4, 2 (조촌동)	451-8005
바우처베스트맘	전주시 완산구 소대배기로 18-21, 201호(평화동2가)	229-9242
미소피아	전주시 완산구 전주객사 3길 62	287-8277
산모피아	전주시 덕진구 견훤로 310	452-3575
닥터맘전북지사	전주시 완산구 신봉3길 26	221-1577
참사랑어머니회	전주시 완산구 온고을로 119-1	252-0824
도우누리전주온케어	전주시 완산구 현무3길 종각빌딩 4층	287-9771
온유맘케어	군산시 대학로 341 26빌딩 1605호	468-8030
조은맘	익산시 익산대로 16길 39, 406호(창인동 1가)	853-3554
황손케어	익산시 인복로 32길 55	454-8277
닥터만군산지사	군산시 나운로 43, 현대2차아파트상가 301호	466-3505

임신·출산 진료비(의료급여 대상자)

- 1. 지원대상** | 임신중이거나 출산(유산 및 사산 포함)한 수급자
- 2. 지원내용** | 임신·출산 관련 진료 시 최대 100만원(다태아인 경우 140만원)의 진료비를 가상계좌로 지원
- 3. 이용방법** | 읍면동 주민센터에 신청
- 4. 지원문의** | 보건복지상담센터(☎129)



의료기관 외 출산비 지원

1. **지원대상** | 자택 등에서 출산한 건강보험 가입자 또는 피부양자, 의료급여 수급자
2. **지원내용** | 자녀수에 상관없이 출산할 때마다 25만원의 출산비 지급
3. **이용방법**
 - 건강보험가입자 : 국민건강보험공단에 신청
 - 의료급여 수급자 : 읍면동 주민센터에 신청
4. **지원문의**
 - 국민건강보험공단(☎1577-1000)
 - 보건복지상담센터(☎129)

출산비용 지원(임신기간 4개월 이상 유산, 사산 포함)

1. 지원대상 및 지원내용

대 상	지원내용
기초생활수급자	아이 1명당 70만원(쌍둥이는 140만원)
긴급복지 지원대상자	아이 1명당 70만원(쌍둥이는 140만원)

2. 이용방법 | 읍면동 주민센터에 신청

3. 지원문의

- 군산시 복지정책과(기초생활수급자:☎454-3142/긴급복지지원대상자:☎454-3083)
- 보건복지상담센터(☎129)



임산부 건강관리 지원



임산부 철분제·엽산제 지원

1. 지원대상 | 보건소에 등록된 임산부
2. 지원내용
 - 엽산제 3개월분 지원(임신일로부터 임신 12주까지)
 - 철분제 5개월분 지원(임신 16주부터 분만 전까지)
 - 영양제 2개월분 지원(임신일로부터 출산 60일 이내)
3. 이용방법 | 군산시 보건소 모자보건센터(1층)에 신청(산모수첩, 신분증 구비)
4. 지원문의 | 군산시 보건소(☎454-5858)

영양플러스

1. 지원대상 | 소득인정액이 기준 중위소득 80%(4인 기준 4,584천원) 이하 가구 중 빈혈 등 영양위험 요인이 있는 임산부, 출산·수유부, 6세(생후 72개월까지) 영유아
2. 지원내용
 - 개인별 영양 상태에 따라 영양보충식품(쌀, 감자, 달걀, 우유, 검정콩 등) 제공
 - 건강한 식생활 관리방법과 모유 수유를 촉진·지원하는 교육 및 상담
3. 이용방법 | 군산시 보건소 1층 영양플러스실에 신청(방문 전 서류 문의 必)
4. 지원문의 | 군산시 보건소 영양플러스 담당(☎454-5838~9)



출산육아교실 운영

1. 지원대상 | 관내 임산부, 신혼부부, 예비부모, 초산 전 가임기 여성

2. 지원내용

- 예비맘 출산육아교실 : 태교, 출산 과정과 분만대처법, 산후회복, 현실육아 방법, 응급상황 대처법 등 출산 및 육아에 도움이 되는 정보 제공
- 예비부모 출산육아교실 : 아버지의 임신 체험, 태아 마사지, 태담, 모유수유 등 아빠와 같이 하는 육아 방법 과 정보 제공
- 모유수유교실 : 모유수유 자세, 올바른 젖 물리기, 마사지 등

3. 지원일정

영역	교육내용	활동	비고
예비맘 출산육아교실	<ul style="list-style-type: none"> · 태교의 원칙 · 가족의 탄생과 모성의 의미 · 건강한 자궁 환경 만들기 · 출산징후 및 과정과 대처법 · 산통의 의미와 감소방법 · 자연출산과 모유수유가 아기에게 필요한 이유 	<ul style="list-style-type: none"> · 태아 마사지 · 순산운동(짐볼) · 분만호흡법, 힘주기, 단축호흡 알기 · 자세 지압점 배우기 등 	기수당 4회 (3,5,9,11월)
예비부모 출산육아 교실	<ul style="list-style-type: none"> · 산통 체험하기, 분만 대처법 배우기 · 산후정서변화 이해(산후우울감) · 목욕, 기저귀 갈기, 주요 성장 발달 맞춤 놀이, 마사지 등 현실 육아 	<ul style="list-style-type: none"> · 아버지의 임신, 산통 체험 · 아빠가 해주는 태담, 태아마사지 · 아빠와 함께하는 모유수유 	3,5,9,11월 넷째주 목요일
모유수유교실	<ul style="list-style-type: none"> · 산전예방관리법 · 모유와 모유수유 스토리 · 모유수유 성공 포인트 · 모유수유 도와주는 베스트 아이템 · 유축수유 및 분유수유 	<ul style="list-style-type: none"> · 올리브습포 이용하기 · 기저부 및 유두유륜부 마사지 · 수유자세, 깊은 젖물리기법 · 트림시키기, 유두링 만들기 등 · 유축기 사용법 및 분유 타는 법 	4,6,7,8, 10,12월 둘째주 목요일

4. 지원문의 | 군산시 보건소(☎454-5858)



산후 조리비용 지원

1. 지원대상

- 출산일 기준(19년 1월 이후) 군산시에 신생아의 출생등록을 한 산모로서, 신생아의 출생일 이전에 1년 이상 군산시에 주민등록을 유지한 산모
 ※ 군산시 거주 1년 미만 대상자는 전입 1년 경과 후 지급

2. 지원내용 | 산후 조리비용 지원(기초생활수급권자 산모 100만원, 그 외 산모 50만원)

3. 이용방법 | 해당 읍·면·동 주민센터에서 출생신고 시 신청

4. 지원문의 | 군산시 보건소(☎454-5852)

산후 건강관리 지원(산후한방쿠폰)

1. 지원대상

- 신청일 현재 군산시에 주민등록을 둔 산모
 ※ 국민건강보험공단 임신·출산 진료비 지원금 모두 소진한 후 신청 가능

2. 지원내용

- 도내 지정 의료기관에서 산후 치료와 관련된 본인부담금 일부 지원
 (출산일로부터 12개월까지 신청, 1인 20만원 쿠폰 지급)

3. 이용방법

- 보건소 방문하여 자격 확인 후 쿠폰발급
- 쿠폰으로 도내 지정의료기관 진료 시 사용(1인 지정의료기관 1개소)

4. 지원문의 | 군산시 보건소(☎454-5852)

임신부 인플루엔자 예방접종사업

1. 지원대상 | 임신부

2. 지원내용 | 매년 10월 ~ 4월 인플루엔자 백신 무료접종

3. 이용방법

- 신분증 및 산모수첩 지참 후 보건소 및 위탁의료기관 방문
 ※ 예방접종 위탁의료기관 확인 : 예방접종도우미 누리집(nip.cdc.go.kr)

4. 지원문의 | 군산시보건소 예방접종실 (☎454-5056~5060)

임산부 친환경 농산물 꾸러미 지원

1. 지원대상

- '23. 1. 1.이후 출산한 산모 또는 신청일 기준 임산부
 - ※ 현재 지역사회통합건강증진사업(영양플러스사업)의 지원을 받는 임산부는 지원대상에서 제외
 - ※ 동일 아이에 대해서는 중복 지원불가
- 예) '23년 사업 신청(임신)→'24년 사업 지원 불가(출산)

2. 지원내용

- 연간 48만원 상당의 친환경 농산물 등 공급(9만 6천원 자부담 포함)
- 공급품목 : 친환경농산물, 유기가공식품, 유기축산물, 유기수산물, 무농약원료가공식품, 무항생제축산물 (한우, 돼지고기, 유정란)

3. 신청방법

- 신청기한('24. 2. 5. ~ 3. 17.)내 신청 가능
- 온 라 인 : 에코e몰 홈페이지(www.ecoemall.com)
- 오프라인 : 거주지 읍·면·동 행정복지센터

4. 이용방법

- 대상자로 선정된 후, 먹거리지원센터 농산물 주문 홈페이지 가입하여 기 지급된 포인트로 친환경 농산물 등을 주문
 - ※ 주문한 상품 하자 발생 시, 공급업체를 통해 교환 또는 환불 가능

5. 기타문의

- 군산시 먹거리정책과(☎454-5973)
- [공급업체] 군산먹거리통합지원센터(☎452-0942)





신생아·보육·아이돌봄

미리보기

출산 지원금

- 첫째아: 100만원
- 둘째아: 200만원
- 셋째아: 400만원
- 넷째아: 600만원
- 다섯째아 이상: 1,500만원

어린이 국가예방접종

19종 국가예방접종
비용 전액 지원

영유아 건강검진

- 건강검진(8회)
- 구강검진(3회)
- 비용 전액 지원

0~2세 보육료 지원

나이에 따라
월 최대 540천원

3~5세 누리과정

- 공립유치원 월최대 10만원
- 사립유치원 월최대 28만원
- 보육료 월최대 28만원

아동 수당

8세 미만 모든 아동
매달 최대 10만원 지급

아이돌봄 서비스

3개월~12세
1:1 돌봄서비스 제공

공부의 명수

기초학습능력 향상과 교육격차
해소를 위한 공공학습 플랫폼

청소년자기계발연수 자기신청장학금

탐구계획제출 및 실행하는 중학생
에게 탐구경비 최대 15만원 지원

진로탐색 멘토링 캠프

관내 중학교 3학년
입시전문가 컨설팅,
진로 체험활동,
대학생 멘토의 학교학과 소개

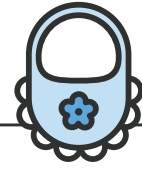
방과후 맞춤형 교육 프로그램

관내 고등학생을 대상으로 한
비교과 컨설팅 및
인터넷 수강권 지급

성적향상봉사 장학금 지원

직전학기 성적과 당해학기
성적향상률(80%), 봉사(20%)
점수가 높은 중3, 고2학년 학생
에게 장학금 지원 (30만원/인)

임신·출산 비용지원



출산지원금

1. 지원대상 | 군산시에 출생 신고한 가정으로 신생아의 출생일 기준 부 또는 모가 현재 군산시에 1년 이상 거주

2. 지원내용

출산순서	지급액	비 고
첫째아	1,000,000원	일시금
둘째아	2,000,000원	일시금
셋째아	4,000,000원	태어난 해 200만원 지급, 1년 경과 시마다 100만원씩 2년간 지급
넷째아	6,000,000원	태어난 해 300만원 지급, 1년 경과 시마다 100만원씩 3년간 지급
다섯째아 이상	15,000,000원	태어난 해 500만원 지급, 1년 경과 시마다 250만원씩 4년간 지급

- 다태아의 경우 출생순위에 따라 각각 지급
- 분할지급의 경우, 지급기간 중 타 시군으로 전출이력이 있거나 전출 시에는 지급하지 않음

3. 지원문의 | 각 읍면동 주민센터 및 군산시청 여성가족청소년과(☎454-3254)



여성장애인 출산비용지원

1. **지원대상** | 장애인복지법 제32조에 따라 등록된 장애인 중 당해연도 1월1일 이후 출산한 여성장애인 (유산, 사산, 외국인 등록장애인 포함)
2. **지원내용** | 태아1인 기준 120만원 지원
3. **이용방법** | 각 읍면동 주민센터 및 복지포사이트 온라인 신청
4. **지원문의** | 각 읍면동 주민센터 및 군산시청 경로장애인과(☎454-3173)

장애인가정 출산 지원금

1. **지원대상** | 신생아의 부 또는 모가 등록된 장애인으로 출산일을 기준으로, 1년 전부터 지원신청일 현재까지 계속하여 군산시에 주민등록을 두고 거주하는 장애인 가정 (단, 1년이 되지 않은 장애인가정은 1년이 되는 날로부터 신청 가능)
2. **지원내용**
 - 장애인 자격으로 다른 법규에 의하여 출산 관련 지원금을 받는 사람은 그 차액을 지급
 - (심한장애) 200만원 이내 / (심하지 않은 장애) 150만원 이내
3. **지원문의** | 각 읍면동 주민센터 및 군산시청 경로장애인과(☎454-3173)

남성장애인 배우자 출산비용 지원

1. **지원대상** | 장애인복지법 제 32조에 따라 등록된 장애인 중 당해연도 1월 1일 이후 출산한 남성장애인의 배우자(유산, 사산 포함)
2. **지원내용**
 - 태아1인 기준 120만원 지원
 - ※ 여성장애인 출산비용 지원과 중복지원 불가
3. **지원문의** | 각 읍면동 주민센터 및 군산시청 경로장애인과(☎454-3173)



첫만남 이용권

1. **지원대상** | 출생아로서 출생신고되어 정상적으로 주민등록번호를 부여받은 아동

2. 지원내용

- 지원금액 : 출생아당 200만원 이상의 이용권
 - 첫째아 200만원
 - 둘째아 이상 300만원
- 지급방식 : 국민행복카드 이용권(포인트) 지급
- 사용기간 : 이용권 지급일 ~ 아동 출생일로부터 1년

3. 지원문의

- 보건복지상담센터(☎129)
- 각 읍면동 주민센터 및 군산시청 여성가족청소년과(☎454-3254)

영유아 건강검진



1. **지원대상** | 6세 미만 영유아

2. 지원내용

- 건강검진(8회), 구강검진(3회) 비용 본인부담 없음
 - ※ 건강보험가입자: 건강보험재정으로 부담, 의료급여수급권자: 국고 및 지방비로 부담

구 분	(1차) 생후 14~35일	(2차) 4~6개월	(3차) 9~12개월	(4차) 18~24개월	(5차) 30~36개월	(6차) 42~48개월	(7차) 54~60개월	(8차) 66~71개월
건강 검진	○	○	○	○	○	○	○	○
구강 검진	-	-	-	○ (18~29)	○ (30~41)	○ (42~53)	○ (54~65)	-

- ※ 영유아 검진결과 발달장애가 의심되는 경우, 영유아 발달정밀 검사비 지원
(기초생활수급자(의료·주거·생계), 차상위계층 최대 40만원 / 건강보험가입자 최대 20만원)
- ※ 주요 선별 목표질환 : 성장·발달 이상, 비만, 안전사고, 영아돌연사증후군, 청각·시각 이상, 치아우식증 등

3. **이용방법** | 국민건강보험공단에서 대상자에게 영유아건강검진 안내문을 영유아 가정에 발송 →

→ 검진기관(검진표 뒷면, 건강보험공단 홈페이지 확인) 방문

4. 지원문의

- 국민건강보험공단 건강iN 누리집(hi.nhis.or.kr)
- 국민건강보험공단(☎1577-1000) 또는 군산시 보건소(☎454-5853)

어린이 국가예방접종 지원사업

1. 지원대상

- 12세 이하 어린이

※ 단, HPV 백신은 12~17세 여성 청소년 및 18~26세 저소득층 여성

2. 지원내용 | 전국 보건소 및 위탁의료기관 이용 시 아래 19종의 국가예방접종 비용 전액지원

결핵(BCG, 피내용), B형간염(HepB), 디프테리아 / 파상풍 / 백일해(DTaP), 파상풍 / 디프테리아(Td), 파상풍 / 디프테리아 / 백일해(Tdap), 폴리오(IPV), 디프테리아 / 파상풍 / 백일해 / 폴리오(DTaP-IPV), 디프테리아 / 파상풍 / 백일해 / 폴리오 / b형헤모필루스인플루엔자(DTaP-IPV/Hib), b형 헤모필루스인플루엔자(Hib), 폐렴구균(PCV), 홍역 / 유행성이하선염/풍진(MMR), 수두(VAR), 일본 뇌염 불활성화 백신(IJEV), 일본뇌염 약독화 생백신(LJEV), A형간염(HepA), 사람유두종바이러스(HPV)감염증, 인플루엔자(IIV), 로타바이러스(RV) 감염증

3. 이용방법

- 군산시 보건소 및 위탁의료기관 방문

※ 예방접종 위탁의료기관 확인 : 예방접종도우미 누리집(nip.kdca.go.kr)

- 군산시 보건소 운영시간

- 월~금요일 09:00~16:00

미취학 아동 접종 : 오전 접종 (09:00~12:00 단, BCG는 수·금요일)

4. 지원문의

- 보건복지상담센터(☎129) 및 질병관리본부 콜센터(☎1339)
- 군산시보건소 예방접종실(☎454-5056~5060)



선천성 난청검사 및 보청기 지원

1. 지원대상 | 소득무관, 신생아난청 선별·확진검사자

2. 지원내용

- 신생아 난청 외래 선별검사비의 (일부)본인부담금 지원
- 검사 결과 재검 판정 시 난청 확진검사비 지원(7만원 한도)
- 난청 확진아에 대한 보청기 지원(영유아 1명 당 2개 보청기 지원(135만원 한도))
 - 난청으로 확진 받은 5세 미만 영유아
 - 양측성 난청이며, 청각장애등급을 받지 못한 경우 지원

3. 지원문의 | 군산시 보건소(☎454-5854)

선천성 대사 이상 검사 및 환아관리

1. 지원대상

- 선별검사 및 확진검사: 2024년부터 소득수준에 관계없이 지원
- 환아관리 : 확진검사 결과 선천성대사 및 희귀 등기타 질환으로 진단을 받아 특수식이 또는 의료비 지원이 필요한 신청일 기준 19세 미만

2. 지원내용

- 선천성대사이상 검사비 지원
 - 선천성대사이상 외래 선별검사비의 (일부)본인부담금 지원
 - 선천성대사이상 선별검사 결과 유소견 판정 후, 선천성대사이상 질환 관련 확진검사를 받은 경우 확진 검사비의 (일부)본인부담금 지원
 - 확진검사 결과 선천성대사이상 환아로 판정된 경우 지원 : 7만원 한도
 - ※ 검사비 외 항목(진찰료 등)은 지원 제외
- 환아관리
 - 선천성대사이상 질환(고전적 페닐케톤뇨증 등) : 특수조제분유, 저단백해반
 - ※ 선천성 갑상선기능저하증 의료비 지원 : 환아등록일 기준 연 25만원
 - 희귀등 기타질환(크론병, 단장증후군, 담도폐쇄증, 장림프관확장증) : 특수조제분유

3. 지원문의 | 군산시 보건소(☎454-5852)

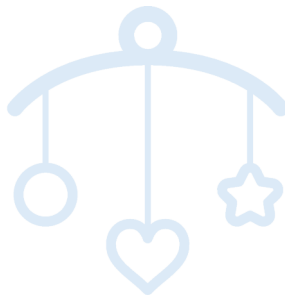
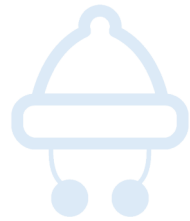
미숙아 및 선천성이상아 의료비 지원

1. 지원대상 | 2024년부터 소득수준에 관계없이 지원

2. 지원내용

- 미숙아의 입원치료비를 체중별 최고 1,000만원까지 지원
- 선천성이상아의 입원치료비를 최고 500만원까지 지원

3. 지원문의 | 군산시 보건소(☎454-5852)



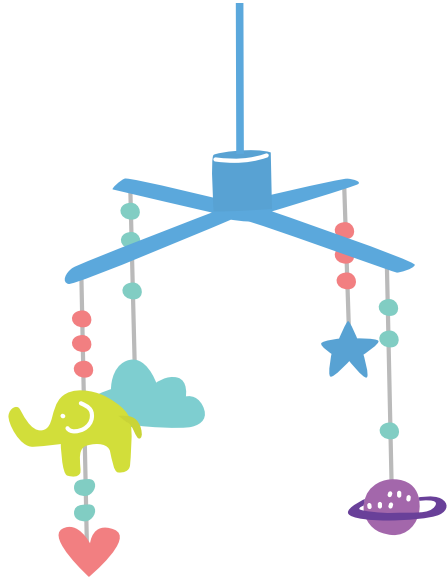
부모급여 지원

1. 지원대상

- '22년 1월 1일 이후 출생한 2세 미만의 아동(0~23개월)
 ※ '21년생의 경우 2세 미만에 해당하더라도 지급받을 수 없음

2. 지원내용

- 시설(어린이집, 유치원 등), 종일제 아이돌봄 서비스를 이용하지 않는 2세 미만의 아동에게 1인당 월 50만원, 100만원의 부모급여를 현금으로 지원
 - 0~11개월: 100만원
 - 12~23개월: 50만원
- ※ 어린이집 재원 시 0~11개월 아동의 경우 보육료 지원을 제외한 부모급여(차액) 460천원, 12~23개월 아동의 경우 25천원 지급



3. 이용방법

- 아동 주소지 읍면동 주민센터에 방문 신청
- 복지포(www.bokjiro.go.kr)에서 온라인 신청

4. 지원문의 | 보건복지상담센터(☎129)

저소득층 기저귀·조제분유 지원

1. 지원대상

- 2세 미만 영아(0~24개월)를 둔 기초생활보장, 차상위, 한부모 가족, 기준중위소득 80% 이하 장애인 가구 또는 다자녀(2인 이상) 가구대상 지원
 ※ 조제분유는 기저귀 지원대상자 중 산모가 사망 또는 특정질병(항암치료, 방사선치료, 후천성 면역결핍증 등), 의식기능의 현저한 저하 등으로 모유수유가 불가능한 경우 및 시설 입소 영아, 한부모(부자·조손) 가정 영아에게 지원

2. 지원내용 | 기저귀(월 90천원) 및 조제분유(월 110천원) 구매비용을 국민행복카드로 지원

3. 이용방법

- 영아 출생 후 2년 전일까지 영아의 주소지 관할 보건소 또는 읍면동 주민센터에 신청 (신청일 기준으로 지원)
 ※ 출생 후 2년이 되는 전일까지 신청 시 신청일 기준으로 지원
 ※ 단, 출생일로부터 60일(출생일 포함) 이내에 신청하는 경우 24개월분의 금액 모두 지원

4. 지원문의 | 군산시 보건소(☎454-5858)

보육·아동·청소년



복스타트 사업

- 지원대상** | 군산시 관내 생후 0개월~미취학 아동(선착순 750명)
- 지원내용** | 단계별 책꾸러미(에코백+그림책3권+가이드북) 무료 배부

구분	대상	수량	비고
1단계 (복스타트)	0 ~ 18개월	200개	각 단계별 생애 1회 수령 가능
2단계 (복플러스)	19 ~ 36개월	190개	
3-1단계 (보물상자1)	37 ~ 55개월	180개	
3-2단계 (보물상자2)	56개월~미취학	180개	

- 이용방법** | 늘푸른도서관 유아자료실 직접 방문(보호자 신분증 및 등본 확인)
※ 읍·면 지역 택배 발송 가능
- 지원문의** | 군산시 시립도서관관리과 늘푸른도서관계 (☎454-5983)

0~2세 보육료 지원

- 지원대상** | 어린이집을 이용하는 대한민국 국적의 0~2세 아동
- 지원내용** | 나이에 따라 월 394~540천원의 보육료를 국민행복카드로 지원

구분	0세	1세	2세
어린이집 (보육료)	540,000원(기본보육) 시간당 3,000원(연장보육료)	475,000원(기본보육) 시간당 2,000원(연장보육료)	394,000원(기본보육) 시간당 2,000원(연장보육료)

- ※ 보육료 지원 신청을 하지 않고 어린이집에 입소한 경우는 지원 불가
- ※ 어린이집(보육료)을 이용하다가 그만두거나, 유치원(유아학비)에 입소하는 경우는 서비스 변경신청 필요

- 이용방법**
 - 아동 주소지 읍면동 주민센터에 방문 신청 또는 복지포(www.bokjiro.go.kr)에서 신청
- 지원문의** | 보건복지상담센터(☎129)



자
하
는
질
문

- 보육서비스 신청을 꼭 해야 하나요?
- 보육료, 양육수당, 유아학비, 아이돌봄 등 보육서비스는 수급자의 의사 확인을 위해 서비스 신청 이후에 지원하고 있으므로, 반드시 신청 절차에 따라 신청해야 합니다.
- 보육료, 유아학비 서비스 변경 기준은 무엇인가요?
- 변경신청일부터 변경서비스를 지원합니다.

만 3~5세 누리과정

1. 지원대상

- 누리과정 유아학비 또는 보육료 지원 자격을 신청한 국·공·사립유치원 및 어린이집에 다니는 대한민국 국적의 3~5세 유아
- 5세 : 2018년 1월 1일~2018년 12월 31일
- 4세 : 2019년 1월 1일~2019년 12월 31일
- 3세 : 2020년 1월 1일~2020년 12월 31일
- ※ 취학대상 아동(2017년 1월 1일~2017년 12월 31일 출생)이 취학을 유예하는 경우 유예한 1년에 한해서만 무상 교육비 지원
(단, 유아에 대한 무상교육비 지원 기간은 3년 초과 불가)

2. 지원내용

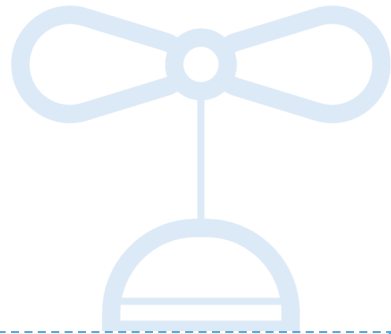
- 보호자의 소득수준에 관계없이 전 계층 유아학비·보육료 지원
 - 유아학비: 국공립유치원 10만원, 사립유치원 28만원
 - 보육료 : 월 28만원

3. 이용방법

- 아동 주소지 읍면동 주민센터에 방문 신청
- 복지포(www.bokjiro.go.kr)에서 신청

4. 지원문의

- 서비스 이용 신청 및 보육료: 보건복지상담센터(☎129)
- 유아학비: 에듀콜센터(☎1544-0079)



알려
드립니다

- 지원기간 : 3~5세 누리과정 무상교육 기간은 3년을 초과할 수 없음
- 지원제외 : 31일 이상 해외체류 유아는 출국일 31일 이후 유아학비 지원 자격 중지, 자격 중지 후 다시 지원받기 위해서는 재신청 필요
- 중복지원 불가 : 유치원(유아학비), 어린이집(보육료), 가정양육(양육수당) 및 유치원 이용기간 중 아이돌봄서비스는 중복지원이 불가하며, 보호자의 서비스 이용 신청에 의해서만 효력 발생
- 소급지원 불가 : 유치원(유아학비) ↔ 어린이집(보육료) 간 이동 시 반드시 유아의 주민등록소재지 읍면동 주민센터 방문 또는 복지포(www.bokjiro.go.kr)에서 서비스 변경 신청을 해야 하며, 지원금은 신청일로부터 지원

아동수당

- 1. 지원대상** | 8세 미만 모든 아동
- 2. 지원내용** | 8세 생일이 속하는 달의 전 달까지 매월 25일 수급아동 1인당 10만 원 지급
- 3. 이용방법** | 보호자 또는 보호자의 대리인이 아동 주소지 읍면동 주민센터에 신청하거나 복지로(www.bokjiro.go.kr) 또는 스마트폰 앱으로 신청
- 4. 지원문의** | 주소지 읍면동 주민센터 및 보건복지상담센터(☎129)

가정양육수당 지원

- 1. 지원대상** | 시설(어린이집, 유치원 등)을 이용하지 않고 가정에서 양육되는 취학 전 86개월 미만 영유아
- 2. 지원내용** | 연령(개월)에 따라 월 10만원~20만원의 가정양육수당을 현금으로 지원

양육수당		능어촌 양육수당		장애아동 양육수당	
연령(개월)	금 액	연령(개월)	금 액	연령(개월)	금 액
24~35개월	100천원	24~35개월	156천원	24~35개월	200천원
		36~47개월	129천원		
36개월 이상~ 86개월 미만	100천원	48개월 이상~ 86개월 미만	100천원	36개월 이상~ 86개월 미만	100천원

3. 이용방법

- 아동 주소지 읍면동 주민센터에 방문 신청
- 복지로(www.bokjiro.go.kr)에서 온라인 신청

4. 지원문의 | 보건복지상담센터(☎129)

자주 하는 질문

- **보육료, 양육수당 서비스 변경 기준은 어떻게 되나요?**
- 15일 이전 신청 시 신청일부터 변경 신청한 서비스가 지원되고, 16일 이후에 신청하면 신청월은 기존서비스가 지원되고, 익월 1일부터 변경 신청한 서비스가 지원됩니다.
- **출생아의 양육수당 신청기한이 궁금합니다.**
- 출생일 포함 60일 이내 양육수당 신청 시 출생월로 소급하여 지원하며, 그 외의 출생아 소급지원 기준에 부합하지 않는 경우는 소급지원하지 않습니다.
[세부 기준은 주민센터 또는 보건복지상담센터(☎129)로 문의]

장애아가족 양육지원

1. 지원대상 | 18세 미만의 장애정도가 심한 장애아와 생계·주거를 같이하는 가정

2. 지원내용

- 일정한 교육과정을 수료한 돌보미를 파견하여 장애아동 돌봄서비스 제공
- 장애아가족 문화·교육 프로그램, 휴식 박람회, 가족 캠프 등 프로그램 이용
 - ※ 기준중위소득 120% 이하 가정 무료, 소득 초과 가정은 이용료의 40% 부담
 - ※ 1아동당 연 840시간 이내 지원 (840시간 초과 시 전액 본인부담으로 이용 가능)

3. 이용방법

- 주소지 읍면동 주민센터에 방문 신청
- 복지포(www.bokjiro.go.kr)에서 온라인 신청

4. 지원문의

- 보건복지상담센터(☎129)
- 각 읍면동 주민센터 및 군산시청 경로장애인과(☎454-3173)



아이돌봄 서비스

1. 지원대상 | 맞벌이 부부, 취업 한부모가정 등 양육공백 발생으로 돌봄이 필요한 3개월~12세 이하의 아동이 있는 가정

2. 지원내용

- 아이돌보미가 가정으로 찾아가 돌봄이 필요한 아동에게 돌봄서비스 제공, 소득에 따라 비용 차등 지원
 - 종일제 돌봄 : 3개월~36개월 이하 아동을 대상으로 이유식 먹이기, 젖병 소독, 기저귀 갈기, 목욕 등 영아 돌봄서비스 제공
 - 시간제 돌봄 : 3개월~12세 이하 아동에게 임시보육, 놀이 활동, 보육시설 및 학교 등·하원(교) 지원 등 돌봄서비스 제공

유형	소득 기준 (중위소득 4인 기준)	시간제기본형(시간당 11,630원)				영아종일제 (시간당 11,630원)	
		A형		B형		정부지원	본인부담
		정부지원	본인부담	정부지원	본인부담		
가형	75% 이하	9,886원	1,744원	8,723원	2,907원	9,886원	1,744원
나형	120% 이하	6,978원	4,652원	3,489원	8,141원	6,978원	4,652원
다형	150% 이하	2,326원	9,304원	1,745원	9,885원	2,326원	9,304원
라형	150% 초과	-	11,630원	-	11,630원	-	11,630원

※ A형 2017년 1월 1일 이후 출생 아동

※ B형 2016년 12월 31일 이전 출생 아동

- 야간(오후 10시 ~ 오전 6시) - 휴일 기본금액 50% 추가
- (동일시간대 형제 자매 추가시) 돌봄 아동이 2명 시 총금액의 25% 할인
돌봄 아동이 3명 시 총금액의 33.3% 할인
- 2자녀 이상 다자녀사가정 본인부담금의 10% 추가지원
- 중위소득 150% 이하의 청소년(한)부모 이용요금의 10%만 부담

3. 이용방법 및 문의

- 정부 지원 가정 : 읍면동 주민센터(보건복지상담센터 ☎129), 복지로(www.bokjiro.go.kr)신청
- 정부 미지원 가정(본인부담) : 아이돌봄 누리집(idolbom.go.kr), 전화(☎1577-2514)



자주 하는 질문

어린이집(유치원)에 다니거나 가정양육수당을 지원받는 아이도 아이돌봄서비스를 이용할 수 있나?

- 시간제 돌봄서비스는 가정양육수당을 지원받는 아동도 지원받을 수 있지만, 보육료 또는 유아 학비를 지원받는 아동은 어린이집(유치원) 이용시간에는 지원받을 수 없음
- 종일제 돌봄서비스는 보육료, 유아학비, 가정양육수당, 시간제 돌봄서비스와 중복해서 지원받을 수 없음

아이돌봄서비스 본인부담금 지원사업

1. 지원대상 | 군산시 거주 아이돌봄서비스 이용 양육공백 가정

2. 지원내용

- 기존 중위소득 유형별 본인부담금 차등지원

구분	가형 (75%이하)	나형 (120%이하)	다형 (150%이하)	라형 (150%초과)	비고
본인부담금 지원비율(%)	60%	60%	60%	30%	정부지원 외 추가지원

※ 2024년 기본형 시간제서비스 본인부담금으로 지원

- 지원방식 : 본인부담금 선납 후 익월 환급(모바일군산사랑상품권)
- 신청서류 : 지원금 신청서, 양육공백 확인 서류 등

3. 이용방법 및 문의

- 각 읍면동 주민센터 및 군산시청 여성가족청소년과(☎454-3252)



다함께돌봄센터 운영

1. 지원대상 | 돌봄이 필요한 6~12세 아동(초등학생) ※ 소득수준과는 무관

2. 지원내용 | 초등학교 정규교육이외의 시간동안 상시·임시돌봄서비스 제공

기본 프로그램	기본적인 돌봄에 관련된 프로그램(출결 및 급·간식)
공동 프로그램	숙제하기, 일기쓰기, 독서활동, 휴식 등
학습활동(특기적성) 프로그램	특기 적성의 관심을 증대시킬 수 있는 프로그램을 미술, 체육, 컴퓨터 등으로 자율 참여

3. 센터위치

- 다함께돌봄센터1호점 : 군산시 미룡로 12 관리사무소 2층
- 다함께돌봄센터2호점 : 군산시 돌골로 52 내흥7LH 주민편의시설 1층
- 다함께돌봄센터3호점 : 군산시 공포3로 30 금강도서관 3층

4. 지원문의

- 군산시 다함께돌봄센터1호점(☎464-8005)
- 군산시 다함께돌봄센터2호점(☎443-2366)
- 군산시 다함께돌봄센터3호점(☎443-4897)

공동육아나눔터

1. 지원대상

- 초등돌봄 : 맞벌이 가정의 초등학교 12세 미만의 1~3학년 자녀
- 자녀돌봄 품앗이 : 품앗이 활동을 원하는 영유아를 양육 하는 가정

2. 지원내용

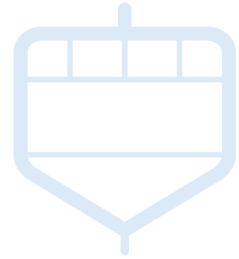
- 운영시간 : (학기중) 13:00~19:00 / (방학중) 9:00 ~ 19:00
- 초등돌봄 : 방과후 안전한 돌봄 서비스 제공, 아동 안전관리 및 안전교육, 악기합주, 토탈공예 등 프로그램 운영
- 자녀돌봄 품앗이 : 자녀돌봄 품앗이 연계 및 지원, 부모-자녀양육 통합프로그램 제공, 품앗이 리더양성 교육

3. 센터위치

- 공동육아나눔터1호점: 군산시 하나운로 17 늘푸른도서관 1층
- 공동육아나눔터2호점: 군산시 내정로 27 오션클래스 작은도서관 옆

4. 지원문의

- 공동육아나눔터 1호점(☎466-7337)
- 공동육아나눔터 2호점(☎445-7330)



초등 돌봄교실

1. 지원대상

- 방과 후 돌봄이 필요한 맞벌이·저소득층·한부모 가정 등의 초등학생
- ※ 학교 여건 및 학부모 수요를 고려하여 운영시간 탄력적 조정

2. 지원내용 | 창의성을 높이기 위한 단체활동 프로그램 및 숙제·독서·휴식 등 개인활동, 급·간식 지원

단체활동 프로그램	인성과 창의성을 키우는 다양한 예·체능, 체험활동 프로그램을 매일 1개 이상 제공 ※ 음악줄넘기, 북아트, 전래놀이, 생활체육, 창의로봇, 악기연주 등
개인활동 프로그램	숙제하기, 일기쓰기, 독서활동, 휴식 등
급·간식	학생의 영양과 수요를 고려한 안전한 급·간식 제공 ※ 급식은 수익자 부담을 원칙으로 하되(간식은 무상), 교육비 지원대상 학생에게는 전액무상 지원

3. 이용방법 | 가정통신문 또는 온라인(나이스 대국민서비스, 정부24)

4. 지원문의 | 자녀 재학(입학 예정) 초등학교

공부의 명수

1. **지원대상** | 관내 초4 ~ 중학생
2. **지원내용**
 - 학습질문방: (초4 ~ 중학생) 실시간 1:1 온라인 문제풀이 지원 공공증해소
 - 온라인 튜터: (중학생) 국영수 중 1과목 온라인 밀착 학습지원
3. **이용방법**
 - 학습질문방: 운영시간(월~금 오후 6~10시)에 맞춰 입장
 - 온라인 튜터: 기수별(5개월) 180명씩 학교장 추천 선발
※ 저소득층·다자녀세대 우선선발
4. **지원문의** | 군산시청 교육지원과(☎454-2582)



기초학력지원사업

1. **지원대상** | 더딤학생 100명(초등학생 1~2학년)
2. **지원내용** | 더딤학생 읽기, 셈하기, 쓰기 교육 지원
3. **이용방법** | 해당 프로그램 운영 중인 지역아동센터에 신청
4. **지원문의** | 군산시청 교육지원과(☎454-2582)

예체능지원사업

1. **지원대상** | 지역아동센터 및 아동복지시설 이용 아동
2. **지원내용** | 음악(바이올린, 기타, 우쿨렐레 등), 미술(클레이, 비즈 등), 체육(탁구, 배드민턴 등) 예체능 교육 지원
3. **이용방법** | 해당 프로그램 운영 중인 지역아동센터 또는 아동복지시설 신청
4. **지원문의** | 군산시청 교육지원과(☎454-2583)



청소년자기개발연수 자기신청장학금

1. **지원대상** | 관내 중학교 2학년 학생, 동일 연령의 청소년
2. **지원내용** | 탐구계획서 제출 시 군산사랑상품권 모바일 15만원 지급
3. **이용방법** | 군산교육발전진흥재단 홈페이지 온라인 신청
4. **지원문의** | 군산시청 교육지원과(☎454-2586)

방과후 맞춤형 교육 프로그램

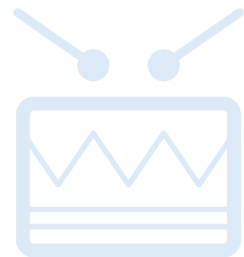
1. **지원대상** | 관내 고등학생
2. **지원내용** | 비교과(학습컨설팅·진로진학상담 등), 인터넷강의 수강권 지급
3. **이용방법** | 각 고등학교 신청(학교장 추천)
4. **지원문의** | 군산시청 교육지원과(☎454-2583)

진로탐색 멘토링 캠프

1. **지원대상** | 관내 중학교 3학년
2. **지원내용** | 입시전문가 컨설팅, 진로 체험활동, 대학생 멘토의 학교학과 소개 등
3. **이용방법** | 각 학교 신청(학교장 추천)
4. **지원문의** | 군산시청 교육지원과(☎454-2583)

고등학생 학과체험형 진로탐색 캠프

1. **지원대상** | 관내 고등학생
2. **지원내용** | 지역대학-고등학교 연계한 학과체험형 진학 주간 운영
3. **이용방법** | 학교별 공모를 통해 선정
4. **지원문의** | 군산시청 교육지원과(☎454-2582)



어린이 원어민 화상영어 교육 지원

1. **지원대상** | 군산시 초등학교 300여명(농어촌 100명, 시내권 200명)
2. **지원내용** | 원어민 현지강사와 실시간 1:2 또는 1:3 학습을 통한 화상영어 회화수업 지원
3. **이용방법** | 학교장 추천
4. **지원문의** | 군산시청 교육지원과(☎454-2587)

중학생 진로활동 및 인성교육 지원

1. **지원대상** | 군산시 19개 중학교 1학년 학생
2. **지원내용**
 - 자유학기제와 연계하여 학교·학급으로 찾아가는 활동 실시
 - 진로활동: 전문직업인 특강 및 직업체험 실시
 - 인성교육: 배려·협동 팀빌딩교육, 민주시민 교육, 학교폭력 및 사이버폭력 예방교육
3. **이용방법** | 각 학교·학급별 신청
4. **지원문의** | 군산시청 교육지원과(☎454-2582)

글로벌 문화 탐방

1. **지원대상**
 - 자기주도적 탐방계획과 의지를 가진 군산시 고등학교 1, 2학년 재학생 또는 동일연령의 청소년
 - ※ 공개추첨을 통한 대상자 선정
2. **지원내용**
 - 일반학생 : 연수비용 70% 지원
 - 저소득층 가정 자녀 : 연수비용 전액 지원
3. **이용방법** | 군산교육발전진흥재단 홈페이지 온라인 신청
4. **지원문의** | 군산시청 교육지원과(☎454-2585)



마중물·희망스터디 사업

1. 지원대상

- 마중물 스터디 사업: 법정저소득층 가정의 초 5 ~중학생
- 희망 스터디 사업: 법정저소득층 가정의 중·고등학생

2. 지원내용

- 마중물 스터디 사업: 교과목(국 영 수 등) 학원비 월 최대 15만원/인 지원
- 희망 스터디 사업: 특기적성(미술, 피아노, 체육 등) 학원비 월 최대 15만원/인 지원
※ 1가구 2인 이상 지원 시 1인당 월 최대 10만원 지원

3. 지원문의 | 각 읍면동 주민센터 및 군산시 교육지원과(☎454-2587)

예술·체육·기능·상업 분야 우수인재 장학금 지원

1. 지원대상 | 전년도 개최된 전국단위 대회에서 상위 3위 이내 입상 성적이 있는 중·고등학생, 또는 국가대표·상비군으로 선발된 학생(대학생 포함)

2. 지원내용 | 개인(20만원~180만원), 개인단체(10만원~90만원), 단체(100만원~ 600만원), 국가 대표·상비군(150만원~200만원) 지원

3. 제출서류 | 학교장추천서, 주민등록초본, 수상증명자료, 대회요강자료 등

4. 지원문의 | 군산시 교육지원과(☎454-2592)

성적향상 봉사 장학금 지원

1. 지원대상

- 군산시 12개 고등학교 2학년 200명
- 군산시 19개 중학교 3학년 100명

2. 지원내용 | 직전 학기 성적과 당해학기 성적향상률(80%)과 봉사점수(20%)를 합하여 학교장 추천된 학생에게 장학금 지원(30만원/1인)

3. 지원문의 | 군산시 교육지원과(☎454-2584)



어린이 군산학 교실 운영지원

1. **지원대상** | 초등학교 3학년 학생
2. **지원내용** | 교육과정과 연계하여 우리지역 군산을 바르게 이해하고 사회탐구능력 향상을 위한 어린이 군산학교실 운영 지원
3. **이용방법** | 각 학교·학급별 신청
4. **지원문의** | 군산시청 교육지원과(☎454-2583)

대학생 학자금대출이자 지원

1. **지원대상** | 공고일 기준 군산시에 주민등록이 되어있는 전국대학 재(휴)학생으로 2016년 1학기 이후 한국장학재단을 통해 대출받은 학자금 미상환자
2. **지원내용** | 한국장학재단을 통해 대출받은 학자금(등록금 및 생활비)의 발생이자 지원
3. **제출서류** | 신청서, 공고일 이후 발급된 신청인 주민등록초본 및 재(휴)학 증명서
4. **지원문의** | 군산시 교육지원과(☎454-2593)

살기좋은 군산으로 오면 평생교육은 덤!

1. **지원대상** | 군산시 전입자
2. **지원내용**
 - 전입시 평생학습 타임 테이블 제공 및 평생학습 개설강좌 무료 이용(1년)
 - 평생학습 개설강좌 이용 후 군산시 평생학습 「행복포인트제」 연계, 포인트 달성에 따른 도서 수령
3. **지원문의** | 군산시 교육지원과(☎454-2602)

지역아동센터 지원

1. **지원대상**
 - 18세 미만의 초등학교 및 중학교에 재학 중인 아동
 - ※ 이용하고자 하는 지역아동센터 상담 필요
2. **지원내용**
 - 아동보호(안전교육, 급식), 교육(일상생활 지도, 학습능력 제고), 정서적 지원(상담, 가족지원), 문화서비스(체험활동, 공연), 지역연계(인적·기관연계) 프로그램 운영
 - ※ 월~금요일을 포함해 주5일, 1일 8시간 이상(필수시간 포함) 상시운영
3. **지원방법** | 지역아동센터 전북지원단(<http://www.icarejb.or.kr>)에서 우리동네 지역아동센터 검색

아토피 예방사업

1. **지원대상** | 주민등록상 군산시 거주 중인 1세이상~18세 미만의 아토피피부염 진단자
(진단기관: 피부과, 소아청소년과, 한방의료기관(상병코드: L20))
2. **지원내용**
 - 보습제지원
 - 지원내용: 2개월마다 1회 보습제(비누, 로션 등) 지원
 - 지원기간: 보건소 등록 후 최대 5년 지원
 - 의료비지원
 - 지원내용: 아토피 치료 관련 검사 및 의료비(연간 500천원까지)
 - 소득기준: 기준중위소득 100%이하 가정
 - 진료기관: 피부과, 소아청소년과, 한방의료기관(의원, 병원)
 - 지원기간: 보건소 등록 후 최대 5년 지원
3. **지원문의** | 군산시 보건소(☎454-4942)



청소년 방과후 아카데미 운영지원

1. **지원대상**
 - 초등 4학년 ~ 중등 3학년
 - (우선지원대상) 기초생활수급자, 차상위계층, 한부모·조손·다문화·장애 가정·2자녀이상 가정·맞벌이 가정 등 방과 후 돌봄이 필요한 청소년
 - (기타지원대상) 학교(교장·교사), 지역사회(주민센터 동장·사회복지사 등)의 추천을 받아 청소년방과후 아카데미 지원협의회에서 승인받은 청소년
2. **지원내용**
 - 교과학습, 전문체험활동, 학습지원활동, 자기개발활동, 특별지원(캠프, 부모교육), 생활지원(급식, 상담, 건강관리) 등
3. **이용방법**
 - 군산청소년수련관(☎461-4166)
 - 군산시청소년문화의집(☎451-7942)



드림스타트사업 운영

1. 지원대상

- 0세(임산부)~12세 이하(초등학생 이하)의 아동 및 가족
 ※ 수급자 및 차상위계층, 법정 한부모가정 등에 대한 우선지원 원칙

2. 지원내용

- 가정방문 및 상담을 통해 파악한 아동의 양육환경·발달상태를 기준으로 아동 발달영역*에 맞는 맞춤형 아동통합서비스 제공
 ※ 신체/건강, 인지/언어, 정서/행동

기본 서비스	가정방문을 통한 대상자 면담 및 사례관리(모니터링)
필수 서비스	영양교육, 건강검진, 산전 및 산후 검진, 소방 및 안전교육, 인터넷중독 및 예방교육, (예비)부모 교육 등
맞춤 서비스	기초학습지원, 상담 및 치료지원, 특기·적성지원, 생일축하지원, 부모·가족 프로그램 등

3. 이용방법 | 드림스타트 직접 방문 신청 또는 읍면동 주민센터 상담 후 의뢰

4. 지원문의

- 군산시청 드림스타트계(☎454-7852)
- 드림스타트(www.dreamstart.go.kr)



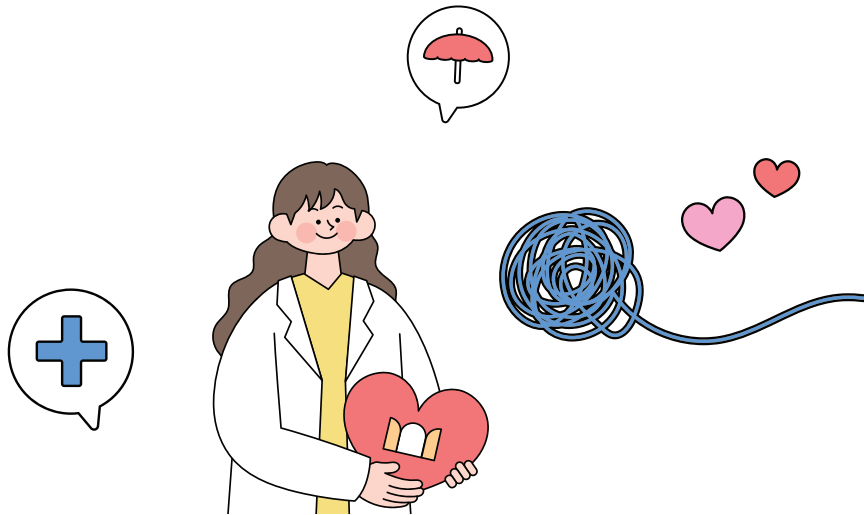
청소년동반자 프로그램

- 1. 지원대상** | 9~24세의 위기 (가능) 청소년
- 2. 지원내용** | 청소년 상담분야에 자격과 경험을 갖춘 전문가들이 도움이 필요한 위기청소년을 돕는 전문적인 서비스

구 분	지원내용
찾아가는 상담 지원	청소년이 있는 현장으로 직접 찾아가 상담 및 심리검사 등을 통한 심리적 지원
정서적 지원	지속적인 교류를 통한 심리적, 정서적 지지
생활지원 연계	상담, 숙식, 교육, 의료, 보건, 법률, 여가, 직업훈련, 취업 등 청소년에게 필요한 도움을 지역자원과 연결
프로그램 지원 연계	각종 생활체험·체육활동·문화체험 등 연계

3. 대상 영역

- 열악한 가정환경에 만성적으로 노출된 청소년
 - 가출청소년
 - 비행청소년(성, 도박, 약물 등 다양한 일탈행동)
 - 학업중단청소년
 - 학교부적응청소년(따돌림, 집단폭력, 가출, 무단결석 등)
 - 우울, 자살, 자해 등의 문제를 겪고 있는 청소년
 - 인터넷 과의존 청소년
 - 은둔형 외톨이 등
- 4. 지원문의** | 군산시 청소년상담복지센터 (☎ 468-2870, 국번없이 1388)



Wee클래스·Wee센터·Wee스쿨 상담 지원(Wee프로젝트)

- 1. 지원대상** | 학교폭력이나 교우관계 등 개인, 가정, 사회적 요인으로 학교에 적응하지 못하고 위기 상황에 노출된 학생 및 학부모
- 2. 지원내용** | 학교적응 지원 및 학업중단 예방을 위한 심리검사, 상담, 체험 프로그램 등 제공

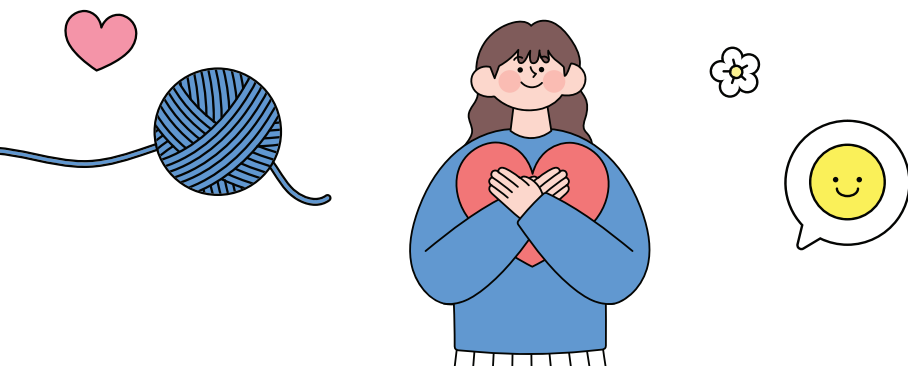
구 분	내 용
Wee클래스 (학교)	잠재적 위기 학생 대상으로 개인상담, 집단상담, 교육프로그램, 심리검사, 자문 수행
Wee센터 (지역교육지원청)	학교에서 의뢰한 위기 학생 및 상담 희망 학생 진단·상담·치유 원스톱서비스, 심층심리검사, 정서행동특성검사 후속 상담, 지역사회 연계 등 서비스 제공
Wee스쿨 (시도 교육청)	장기위탁교육, 고위기 학생의 장기간 치유 및 교육, 교과활동, 직업진로교육, 방과후 활동, 상담활동 등 프로그램 운영
가정형 Wee센터 (시도 교육청)	이혼·방임·학대 등 가정적 요인으로 학업중단 위기에 놓인 학생 대상으로 돌봄(주거)·상담·교육통합 지원 서비스 제공

3. 이용방법

- Wee클래스 : 학교 내 상담실 방문 또는 전화 신청
- Wee센터 : 방문 또는 전화 신청, 학교장 추천
- Wee스쿨 : 학교장 추천
- 가정형 Wee센터 : 학교장 추천

4. 지원문의

- Wee 누리집(www.wee.go.kr)
- Wee프로젝트 특임센터(☎043-530-9182, 9184)



청소년 안전망(CYS_Net)

1. **지원대상** | 관내 9~24세의 위기청소년
2. **지원내용**
 - 위기청소년이 가정, 학교 및 사회로 안전하게 돌아갈 수 있도록 상담·보호·교육·자립 등 맞춤형 서비스 제공(청소년상담복지센터와 지역사회 청소년 자원 연계·협력)
 - ※ 청소년안전망(Community Youth Safely-Net) : 위기청소년 통합지원 및 연계협력, 상담 및 활동지원, 청소년 전화 1388 운영, 긴급구조, 일시보호, 교육 및 자립 등 맞춤형 서비스 제공
3. **이용방법** | 청소년상담복지센터 전화 또는 방문
4. **지원문의** | 군산시 청소년상담복지센터 (☎ 468-2870, 국번없이 1388)

청소년전화 1388

1. **지원대상** | 9~24세 청소년
2. **지원내용** | 일상적인 고민부터 다양한 위기(가족갈등, 교우관계 문제, 학업중단, 가출, 인터넷 중독, 진로 및 학업 문제 등)를 겪고 있는 청소년에게 상담 서비스 제공
3. **이용방법** | 전화 및 문자, 카카오톡, 사이버(인터넷 채팅) 상담
4. **지원문의**
 - 청소년 전화 상담 : ☎1388 또는 지역번호+1388로 전화
 - 문자상담 : 1388번으로 문자상담
 - 카카오톡상담 : '청소년상담1388'채널 추가 후 상담
 - 사이버(인터넷 채팅) 상담 : www.cyber1388.kr에 접속해서 채팅방 참여



저소득층 여성청소년 생리용품 지원

1. 지원대상

- 자격기준과 연령기준을 모두 충족하는 여성청소년
 - 자격기준
 - ▶ 「국민기초생활보장법」 따른 생계·의료·주거·교육 급여 수급자
 - ▶ 「국민기초생활보장법」 따른 ※ 법정차상위계층
 - ▶ 「한부모가족지원법」 제5조 및 제5조의2에 따른 지원대상자
 - ※ 차상위계층 : 차상위자활, 차상위본인부담경감대상자, 차상위장애인, 차상위계층확인서 발급
 - 연령기준 : 출생연도 기준 9세 ~ 24세

2. 지원내용

내 용	답 변 요 지
신청시기	<ul style="list-style-type: none"> • 2024년 1월 ~ 2024년 12월 22일까지 (상시) • 기존 수혜 대상자는 신규 신청 필요 없음
충전방식	<ul style="list-style-type: none"> • 국민행복 카드를 통해 구매비용 지원 <ul style="list-style-type: none"> - 미성년자의 경우, 주 양육자 명의 카드 사용
지원금액	<ul style="list-style-type: none"> • 월 13,000원 전자 바우처 지급(최대 156,000원) <ul style="list-style-type: none"> - 1월, 7월에 6개월분(78,000원) 일괄 지급 ※ 1월 이후 신청 시, 신청 월 기준으로 지급
사용방법	<ul style="list-style-type: none"> • 바우처 한도 내 생리용품 구매 가능 • 바우처 금액 초과 사용 및 타 물품 구매 시, 체크카드는 잔액이 있어야 하고 신용카드는 대금이 청구됨
사용기한	<ul style="list-style-type: none"> • 한번에 전액 결제 가능 • 당해연도 생성된 바우처 연도 말까지 사용 가능 • 자격변동 시, 사용 여부와 관계없이 전액 소멸 (단, 이미 사용한 바우처는 환수하지 않음)

3. 지원문의 | 주소지 읍면동 주민센터 및 군산시 여성가족청소년과 (☎ 454-3244)



III

가구별 맞춤 지원

미리보기

전라북도 아이조아 카드

2자녀 이상 가정에 발급

셋째아 이상 육아용품 지원

셋째아 이상 출산가정
25만원 지원

평생학습관 수강료 면제

18세 미만 2자녀 이상 가정
군산시 평생학습관
부모 및 자녀 수강료 면제

주택특별공급

3자녀 가정
무주택 세대주 대상
10~15% 우선 공급

주택구입 및 전세자금 대출

3자녀 가정
저소득 무주택가구
한도 상향 및 우대금리 적용

자녀 세액공제

3자녀 이상부터
초과 1명당
30만원 누적 공제

수도요금

가구당 월 사용요금에서 가정용
3㎡(톤)에 해당하는 요금 감면

전기요금

월 30% 할인

도시가스요금

월 최대 6,000원 할인



다자녀가정



전라북도 아이조아카드 (<http://izoa.bccard.com>)

1. **발급대상** | 전북에 거주중인 2자녀 이상의 가정에게 발급 (단, 막내가 18세 이하, 둘째아 임신중인 자도 발급 가능)
2. **혜택내용** | 전북지역 가맹점 이용 시 혜택 제공
3. **신청기관** | 가까운 농협지점 방문신청
4. **구비서류** | 본인 신분증, 2자녀 입증서류(주민등록등본 등), 소득증명 서류
5. **지원문의** | 농협 고객센터(☎1644-4000), 비씨카드 콜센터(☎1588-4000)

셋째아 이상 육아용품 지원



1. **지원대상** | 당해연도 셋째아 이상 출산가정
2. **지원내용** | 셋째아 출생 및 육아용품 구입 증빙 확인 후 계좌입금(25만원)
3. **지원문의** | 각 읍면동 주민센터 및 군산시 여성가족청소년과(☎454-3254)

군산시 평생학습관 정규 프로그램 수강료 면제

1. **지원대상** | 출산 또는 입양으로 둘 이상의 자녀를 양육하는 부모 및 자녀 (부모 외 다른 세대원 제외, 두 자녀가 18세 미만일 경우에 한함)
2. **지원내용** | 부모, 자녀의 평생학습관 수강료 면제(단, 실습비 재료비는 본인 부담)
3. **제출서류** | 주민등록등본 또는 가족관계증명서
4. **지원문의** | 군산시 평생학습관리팀(☎454-5960)

다자녀가정 주택특별공급

1. **지원대상 및 내용** | 민법상 미성년인 3명 이상 자녀가 있는 무주택 세대주를 대상으로 10~15% 주택 특별. 우선 공급
2. **지원문의** | 청약Home홈페이지 또는 ☎1644-7445

다자녀가정 주택구입자금 및 주택전세자금 대출 지원

1. **지원대상** | 3자녀 이상 저소득 무주택가구에겐 일반가구에 비해 대출한도 상향 및 우대금리 적용
2. **지원문의** | 주택도시금융홈페이지 또는 국토교통부 콜센터 (☎1599-0001)

국민연금 출산크레딧

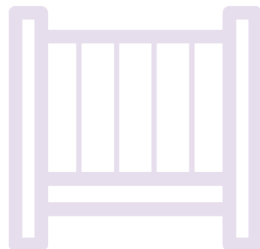
1. **발급대상** | 2008년 1월 1일 이후 둘째 이상의 자녀를 출산하거나 입양한 국민연금 가입자
2. **지원내용** |
 - 국민연금(노령연금) 수급 시점에 둘째 아이는 12개월, 셋째 아이부터는 1명마다 18개월씩 국민연금 가입 기간을 추가로 인정
 - 최장 50개월까지 연장 가능, 추가 가입기간만큼 연금액 상승
3. **이용방법** | 국민연금공단 직접방문하거나 우편, 인터넷홈페이지 등으로 신청
4. **지원문의** | 국민연금공단 콜센터 (☎1355)

국가장학금 지원

1. **지원대상 및 내용** | 다자녀가구(자녀3명 이상)의 모든 자녀에게 지원하며 해당학기 국가장학금 신청 절차를 완료하여 소득수준이 파악된 학생
2. **지원문의** | 한국장학재단홈페이지 또는 ☎1599-2000

학자금 대출

1. **지원대상 및 내용** | 소득과 관계없이 모든 다자녀가구(자녀3명 이상)로 한국장학재단 홈페이지 (<http://www.kosaf.go.kr>)에서 신청
2. **지원문의** | 한국장학재단 (☎1599-2000)



자녀 세액공제

1. 지원대상 및 내용 |

- 기본공제 대상자에 해당하는 자녀(입양자·위탁아동포함)로 7세 이상(~13.12.31.)인 자
- 3명 이상인 경우 : 연 30만원 + 2명 초과 1명당 30만원

자녀 수 예시	1명	2명	3명	4명
공제금액 예시	연 15만원	연 30만원	연 60만원	연 90만원

※ 2019년 귀속부터 6세 미만 아동수당과 중복 적용 제외 조치

2. 지원문의 | 국세청 (☎126)

자동차 취득세

1. 지원대상 및 내용 | 18세 미만 3자녀 이상 자녀를 양육하는 경우 자동차 1대에 대한 취득세 감면

2. 지원문의 | 군산시 차량등록사업소 (☎063-454-5792)

수도요금 감면

1. 감면대상 | 「군산시인구정책기본조례」제2조제2호에 따른 다자녀가정 2명이상의 자녀를 둔 가정중 막내가 18세이하

(주민등록표상 동일 세대원인 경우에 한함)

2. 감면금액 | 가구당 월 사용요금에서 가정용 3㎡(톤)에 해당하는 요금 감면

3. 감면적용 | 신청 후 익월 요금부터 감면

4. 신청장소 | 주소지 읍·면·동 주민센터 및 시청 수도과

5. 신청방법 | 방문 또는 팩스 (☎063-454-6043)

6. 신청문의 | 군산시청 수도과 요금계 (☎063-454-5360)



전기요금 감액

1. 감면대상 | 가구원중 자녀가 3인이상인 가구

2. 감면금액 | 전력 사용량에 관계없이 월 전기요금 30%(16,000원 한도) 할인

3. 문 의 | 한국전력공사 (☎123)

도시가스요금 감액

1. **감면대상** | 주민등록상 세대주와의 관계가 자(子) 또는 손(孫)이 3인 이상인 가구
2. **감면금액** | 공급사 및 사용용도에 따라 월 130원 ~ 6000원 할인
3. **문의** | 한국가스안전공사 (☎1544-4500)

기차요금 할인

1. **할인대상** | 코레일멤버십 회원 중 25세 미만 자녀 2명 이상을 둔 회원
2. **할인금액** | 어른 운임의 30% 할인(가족 중 최소 3명 이상이 이용하는 경우)
3. **문의** | 한국철도공사 (☎1544-7788)





IV

일과 가정의 양립을 위한 고용정책

미리보기

출산전후휴가 급여

90일 중 60일 초과한 30일분
최대 월 210만원 지원

배우자 출산휴가 급여

우선지원대상기업 최초 5일분
최대 401,910원 지원

미적용자 출산급여

고용보험 적용제외자 등
150만원 일괄 지급

육아휴직 급여

남녀 불문 최대 1년 지원
• 최초 3개월 (월 최대 150만원)
• 4개월째~1년 (월 최대 120만원)

육아기 근로시간 단축급여

남녀 불문
• 최초 5시간분
(통상임금의 100% × 근로시간단축비율)
• 나머지시간분
(통상임금의 80% × 근로시간단축비율)

출산 육아기 고용안정장려금

• 육아휴직 부여 사업주
• 대체인력 고용 사업주 지원



출산전후휴가(유산·사산휴가 포함) 급여

- 1. 지원대상** | 출산전후휴가(유산·사산휴가 포함)를 부여받은 고용보험 가입 근로자
- 2. 지원내용**
 - 출산전후휴가 기간에 매월 통상임금의 100% 지급('24년도 상한액 월 210만원)
 - 우선지업대상기업 근로자: 90일분(다태아 120일) 지급
 - 대규모기업 근로자: 30일분(다태아 45일) 지급
- 3. 지원문의**
 - 군산고용센터 기업지원팀(☎063-450-0636)
 - (온라인)고용24

기간제·파견근로자 출산전후휴가 급여등에 상당하는 금액

- 1. 지원대상** | 출산전후휴가(유산·사산휴가 포함)기간 중 근로계약기간이 만료된 기간제 또는 파견 근로자
- 2. 지원내용**
 - 기간제·파견근로자가 출산전후(유산·사산)휴가 기간 중 계약기간이 만료되는 경우 남은 휴가기간에 대한 법정 휴가급여 상당액을 지급
 - 지급기간: 근로계약기간 종료일 다음날부터 해당출산전후(유산·사산) 휴가 종료일(최대 89일, 출산 전후휴가에 한해 다태아 119일)
 - 급여액: 통상임금의 100% 지급(월 최대 210만원, 하한액 최저임금액)
- 3. 지원문의**
 - 군산고용센터 기업지원팀(☎063-450-0636)
 - (온라인)고용24



예술인·노무제공자 출산전후급여

1. 지원대상 | 고용보험 가입 여성 예술인·노무제공자 중 출산 여성
2. 지원내용
 - 고용보험 가입 여성 예술인·노무제공자가 출산 또는 유산·사산한 경우 출산전후(유산사산)급여 지급
 - 지급기간: 90일(다태아 120일)
 - 급여액: 월평균 보수의 100% 지급
 - 상한액: 월 210만원
 - 하한액: 월 60만원(예술인), 월 80만원(노무제공자)
3. 지원문의
 - 군산고용센터 기업지원팀(☎063-450-0636)
 - (온라인)고용24



배우자 출산휴가 급여

1. 지원대상 | 배우자 출산휴가를 사용한 우선지원대상기업 소속 근로자
2. 지원내용
 - 배우자 출산휴가기간 중 최초 5일분 통상임금 지급
 - 우선지원대상기업(대규모기업의 경우 10일분 모두 회사에서 부담)
 - 급여액 - 최초 5일:(정부) 최대 401,910원/ (사업주)통상임금과 401,910원의 차액분 지급
 - 나머지 5일:사업주가 5일분(통상임금 100%)지급
3. 지원문의
 - 군산고용센터 기업지원팀(☎063-450-0636)
 - (온라인)고용24

미적용자 출산급여

1. 지원대상 | 소득활동을 하는 고용보험 미가입 출산여성
2. 지원내용
 - 비임금근로자: 1인 자영업자, 특수형태근로종사자, 자유계약직(프리랜서)
 - 임금근로자 - 고용보험적용제외자: 초단시간근로자, 4인이하 농림어업
 - 고용보험 피보험단위기간 180일 수급요건 미충족자
 - 급여액: 150만원 일괄 지급
3. 지원문의
 - 군산고용센터 기업지원팀(☎063-450-0636)
 - (온라인)고용24

육아휴직 급여

1. 지원대상 | 임신 중인 여성 근로자, 8세 이하 또는 초등학교 2학년 이하의 자녀를 가진 근로자

2. 지원내용 |

- 육아휴직을 30일 이상 사용한 근로자에게 최대 1년간 급여지원
 - 육아휴직급여: 월 통상임금의 100분의 80에 해당하는 금액(상한액 150만원 / 하한액 70만원)
 - 육아휴직급여 사후지급금: 육아휴직급여 중 25% 는 복직 6개월 후 일시로 지급
 - (특례지원) 6+6부모육아휴직제: 자녀 생후18개월 내 부모가 동시에 또는 순차적으로 육아휴직 사용 시, 첫 6개월에 대해 부모 각각의 육아휴직 급여를 통상임금의 100%(상한 200~450만원)지급

육아휴직 사용기간별 지급액(통상임금의 100%)

모 1개월+부1개월	각각 상한액 월 200만원
모 2개월+부2개월	각각 상한액 월 250만원
모 3개월+부3개월	각각 상한액 월 300만원
모 4개월+부4개월	각각 상한액 월 350만원
모 5개월+부5개월	각각 상한액 월 400만원
모 6개월+부6개월	각각 상한액 월 450만원
7개월째	통상임금의 80%

3. 지원문의

- 군산고용센터 기업지원팀(☎063-450-0639)
- (온라인)고용24 또는 [군산고용센터홈페이지]정보마당>서식자료실]

육아기 근로시간 단축 급여

1. 지원대상 | 8세 이하 또는 초등학교 2학년 이하의 자녀를 가진 근로자

2. 지원내용

- 근로시간 단축에 따른 임금감소의 일부를 단축 개시일 기준 통상임금으로 지원
- (주5시간) 통상임금 100%(상한액 200만원, 하한액 50만원)×(5/단축 전 소정근로시간)
- (나머지 단축분)
 $\text{통상임금 } 80\%(\text{상한액 } 150\text{만원, 하한액 } 50\text{만원}) \times ((\text{단축 전 소정근로시간} - \text{단축 후 소정근로시간} - 5) / \text{단축 전 소정근로시간})$

3. 지원문의

- 군산고용센터 기업지원팀(☎063-450-0655)
- (온라인)고용24 또는 [군산고용센터홈페이지]정보마당>서식자료실]

출산육아기 고용안정장려금(육아휴직등 부여)

1. 지원대상 | 근로자에게 육아휴직 또는 육아기 근로시간 단축을 30일 이상 허용한 우선지원대상기업 사업주

2. 지원내용

- 육아휴직 또는 육아기 근로시간 단축 부여 기간 동안 지급 (육아휴직 미사용기간 합산 시 최대 2년)
- 지원금액: 해당 근로자 1인당 월 30만원 지원
- 지원금의 50%는 해당 근로자 업무 복귀 후 6개월 이상 계속 고용한 경우 지급

종류	자녀 연령	육아휴직 사용기간	1개월 지급액
육아휴직	12개월 이내	연속 3개월 이상	200만원(최초 3개월)*, 이후 30만원
		3개월 미만	30만원
	13개월 이후	-	

※ 육아휴직 특례적용: 12개월 이내 자녀에 대한 육아휴직을 3개월 이상 연속하여 허용한 경우 최초 3개월간 월 200만원 지원

종류	연간총액	1개월 지급액
육아기 근로시간 단축	360만원	30만원
인센티브* 적용	480만원	40만원

※ 육아기 근로시간 단축 인센티브 적용: 육아기 근로시간 단축을 사용하지 않은 사업장에서 육아기 근로시간 단축을 처음 부여한 뒤 세 번째 육아기 근로시간 단축 사용자까지 월 10만원 추가 지원

3. 지원문의

- 군산고용센터 기업지원팀(☎063-450-0670,0639)
- (온라인)고용24 또는 [군산고용센터홈페이지>정보마당>서식자료실]



출산육아기 고용안정장려금(대체인력 지원금)

1. 지원대상

- 출산전후(유·사산)휴가, 육아기 근로시간단축을 허용하고 시작일 전 2개월이 되는 날부터* 신규로 대체 인력을 채용하여 30일 이상 고용한 중소·중견기업 사업주

※ 출산전후휴가기간이나 육아기 근로시간 단축 중도에 신규고용한 경우에도 30일 이상 고용한 경우 지원 가능

2. 지원내용

- 출산전후(유산·사산)휴가, 육아기 근로시간 단축 사용기간(시작 전 2개월의 인수인계 기간 포함) 중 대체인력을 새로 고용하여 사용한 기간에 대하여 지원
- 지원금액: 대체인력 1인당 월 80만원(업무 인수인계기간 월 120만원)
- 지원금의 50%는 해당 근로자 업무 복귀 후 1개월 이상 계속 고용한 경우 지급

규모	인수인계기간 중 1개월 지급액	1개월 지급액	비고
우선지원대상기업	120만원	80만원	사업주 지급임금의 80%한도 지원

※ 대규모 기업 대체인력 지원 폐지 (단, 인건비 지원금액은 사업주가 부담하는 임금의 80%를 초과할 수 없음)

3. 지원문의

- 군산고용센터 기업지원팀(☎063-450-0670,0639)
- (온라인)고용24 또는 [군산고용센터홈페이지]정보마당>서식자료실

유연근무 장려금

1. 지원대상 | 재택·원격근무, 선택근무제, (육아기)시차출퇴근제 중 어느 하나에 해당하는 유연근무를 활용하는 중소·중견기업 사업주에게 장려금 지원

유형	1개월 지급액
재택근무	정보통신기기 등을 활용하여 주거지에 업무공간을 마련하여 처리하는 방식
원격근무	주거지, 출장지와 인접한 원격근무용 사무실에서 처리하거나 외부 장소에서 모바일 기기 등을 이용하여 처리하는 방식
선택근무	<ul style="list-style-type: none"> 1주간의 소정근로시간이 40시간을 초과하지 않는 범위에서 시업·종업 시각 및 1일 근로시간 등을 근로자가 결정하는 제도 선택근무를 월 6시간 이상 단축시 지원 ※ 단, 단축일에 1시간 이상 단축해야 인정
시차출퇴근	<p>기존의 소정근로시간을 준수하면서 출퇴근시간을 조정하는 제도</p> <p>육아기 자녀를 둔 근로자가 시차출퇴근일에 출·퇴근 시각이 근로계약서 등에 명시된 출퇴근 시각에서 30분 이상 변경시 지원</p>

2. 지원내용 | 육아기 자녀를 둔 근로자의 재택·원격·선택근무 활용시 1개월 지급액에서 10만원 추가 지원

- 유연근무 장려금 유형별 지급액

유형	1개월 지급액		최대 지급액
	15만원 (월 6일~11일 활용)	30만원 (월 12일 이상 활용)	
재택·원격근무	15만원 (월 6일~11일 활용)	30만원 (월 12일 이상 활용)	360만원(1년간)
선택근무	30만원 (월 6시간 이상 단축, 단축일에 1시간 이상 단축)		360만원(1년간)
시차출퇴근	10만원 (월 6일~11일 활용)	20만원 (월 12일 이상 활용)	240만원(1년간)

3. 지원문의

- 군산고용센터 기업지원팀(☎063-450-0637)
- (온라인)고용24 또는 [군산고용센터홈페이지>정보마당>서식자료실]

워라밸일자리 장려금

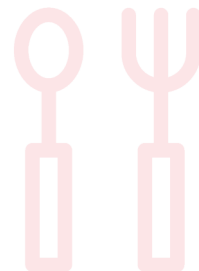
1. 지원대상 | 근로자가 가족돌봄 등 개인사정으로 일을 그만두지 않고 일정 기간 근로시간을 단축하여 근무하고 전일제로 복귀할 수 있도록 허용하는 중소·중견 사업주 지원

2. 지원내용

- [지원대상] 근로시간 단축 개시일 이전 6개월 동안 주 소정근로시간이 35시간 이상인 근로자의 주 소정 근로시간 주15~30시간으로 단축
- [지원기간] 단축 개시일부터 1년의 범위 내(최소 1개월, 해당월 활용일수 15일 이상) 지원/단, 임신사유는 2주 이상 활용시 지원가능
- [임금감소 보전금] 임금이 20만원 이상 증가한 경우 월 최대 20만원 지원
- [간접노무비] 우선지원대상기업 월 최대 30만

3. 지원문의

- 군산고용센터 기업지원팀(☎063-450-0683)
- (온라인)고용24 또는 [군산고용센터홈페이지>정보마당>서식자료실]





V

관련 기관

미리보기

보육 · 가족

도서관



보육·가족



육아종합지원센터

1. 이용대상 | 취학 전 모든 아동 및 부모

2. 운영내용

운영기관	운영시간
사무실	월~금요일 09:00~18:00
장난감도서관	화~금요일 09:00~18:00, 토요일 10:00~15:00
실내놀이터	화~금요일 10:00~17:00, 토요일 10:00~14:30 (사전 예약제)
상담실	월, 목, 금요일 09:00~18:00 (사전 예약제)
맘'S 커뮤니티	화~금 10:00~17:00, 토 10:00~14:30
수유실	월~금요일 10:00~17:00, 토요일 10:00~14:30
공통	점심시간 : 12:00~13:00 / 휴관일 : 일요일, 법정공휴일 등

3. 센터위치 | 대학로 330 (나운동 797) 2층

4. 이용문의 | 육아종합지원센터(☎063-911-0756, <http://www.hwgunsan.or.kr>)

군산시 가족센터

1. 운영내용

- 가족돌봄사업 : 모두가족봉사단, 토요일 돌봄 프로그램, 모두가족품앗이 운영
- 가족교육사업 : 생애주기별 부모 및 부모교육, 남성대상 교육, 가족건강성증진교육, 맞벌이 일-가정 양립 가족생활교육
- 가족상담사업 : 생애주기별 개인 및 가족상담, 집단상담, 사례회의, 슈퍼비전, 상담사 역량강화교육, 이혼 전·후 부부 및 가족심리상담(법원연계), 각종 심리검사 및 성격유형 검사
- 다양한 가족 통합지원 서비스 : 수용자 가족을 위한 가족사랑 캠프
- 지역사회 연계 : 지역사회보장협의체 참여, 유관기관 연계사업, 업무협약
- 아이돌봄지원사업 : 시간제·종일제서비스, 기관파견 돌봄서비스, 전염성질환 아동 특별지원서비스
- 다문화가족지원사업 : 한국어교육, 방문교육사업, 언어발달지원사업, 다문화사회이해교육 가족관계 향상프로그램 (배우자, 부부, 자녀교육 등), 통번역지원(중국어)

2. 센터위치 | 축동1길 15-2 (구.수송동사무소)

3. 이용문의 | 군산시가족센터(☎대표전화 063-443-5300, <http://gunsanfc.familynet.or.kr>)
군산시 여성가족청소년과 (☎454-3253)

군산시 청소년 상담복지센터

- 1. 센터위치** | 동리2길7(삼학동) (구 삼학동사무소)
- 2. 이용대상**
 - 상담시간 : 평일, 토요일 오전 9시~오후 6시
 - 상담내용 : 학업, 진로, 교우관계, 성격, 정신건강, 약물오남용, 가출, 도박, 학교폭력, 청소년 가정문제·가정폭력, 성문제·성폭력 심리검사, 성격검사(MBTI, MMTIC, 네오 성격 검사), 적성검사, 문장완성검사, 다면적 인성검사(MMPI), 학습유형검사, 교육 유형 검사 등
- 3. 이용문의** | 군산시 청소년 상담복지센터(☎468-2870, ☎1388, www.gunsan0924.or.kr)

군산여자중장기청소년쉼터

- 1. 센터위치** | 군산시 검다메안길 6-6 2층
- 2. 이용대상**
 - 9세~24세 여자 청소년
 - 가출을 비롯한 위기 상황으로 인해 중장기적인 보호가 필요하며, 상담지원 및 사례관리를 통한 자립에 대한 의지가 있는 청소년
- 3. 이용문의** | 군산여자중장기청소년쉼터(꽃동산) (☎063-451-1091, FAX 063-451-1092)
홈페이지: www.f1091.com

군산남자단기청소년쉼터

- 1. 센터위치** | 군산시 상나운로 37, 2층
- 2. 이용대상**
 - 9세~24세 남자 청소년
 - 가출을 비롯한 위기 상황으로 인해 단기 보호가 필요하며, 상담지원 및 사례관리를 통한 자립에 대한 의지가 있는 청소년
- 3. 이용문의**
 - 군산남자단기청소년쉼터
(☎063-471-1091, FAX 063-465-1092)
홈페이지: www.visionspark.or.kr



청소년 성문화센터

1. 센터위치 | 군산시 중앙로 224 (금동)
2. 주요 활동 및 운영시간
 - 주요기능 : 성교육, 상담 및 기타 청소년 활동
 - 운영시간 : 평일 09:00~18:00 (교육대상기관 요구에 따라 일정조정)
3. 이용문의
 - 청소년 성문화센터(☎463-1230)
 - 홈페이지: <http://cafe.daum.net/gunsan-say>



청소년 문화의집

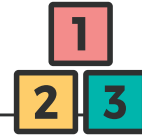
1. 위 치 | 군산시 양안로 133 (조촌동)
2. 주요시설 및 프로그램
 - 시설 : 풋살장, 강당, 소회의실, 댄스연습실, 그룹사운드실 등
 - 운영프로그램 : 방과후아카데미, 등
3. 이용안내
 - 이용대상 : 9~24세 청소년
 - 이용시간 : 화~금 - 9:00~21:00, 토~일 - 10:00~19:00
 - 휴관일 : 매주 월요일, 공휴일, 명절(설, 추석), 그 외 기타
4. 이용문의 | ☎451-7942, FAX 451-7943, <http://www.ksyouth.net>

청소년 수련관

1. 위 치 | 군산시 청소년회관로 75 (송풍동)
2. 주요 시설 및 프로그램
 - 시설 : 강당, 체육관, 숙소, 실내골프연습장, 헬스장, 정보검색실, 연회장, 식당 등
 - 운영프로그램 : 방과후아카데미, 진로탐색, 디지털 체험, 수련 활동 등
3. 이용안내
 - 이용대상: 9~24세 청소년
 - 이용시간: 9:00~21:00
 - 휴관일: 매주 월요일, 공휴일, 명절(설, 추석), 그 외 기타
4. 이용문의 | ☎461-4166, FAX 461-3888, <http://www.ycenter.co.kr>



도서관



군산 시립도서관

※ 코로나19로 인한 정부 지침에 의거 도서관 운영 요일 및 시간이 변경될 수 있음

1. 위 치 | 축동로 72(수송동 798-1)

2. 운영내용

- 운영시간

구 분	월요일	화요일 ~ 금요일	토요일, 일요일
아동 · 일반자료실	휴 관	09:00~22:00	09:00~18:00
디지털자료실			
학습실	07:00~22:00		

- 휴관일 안내
 - 자료실 : 매주 월요일 및 법정 공휴일
 - 학습실 : 신정, 설 연휴, 추석 연휴, 선거일
 - 임시휴관 : 장서점검 및 관장이 필요하다고 인정하는 경우

3. 이용문의 | 사무실 ☎454-5620, 홈페이지 (<https://lib.gunsan.go.kr>)

금강도서관

1. 위 치 | 공포3로 30(조촌동)

2. 운영내용

- 운영시간
 - 평일(화~금) : 09:00~22:00
 - 주말(토~일) : 09:00~18:00
- 휴관일 : 월요일, 신정, 설 연휴, 추석 연휴,
국경일, 임시공휴일(선거일)

3. 이용문의 | ☎454-5670



늘푸른도서관

1. 위 치 | 하나운로 17(나운동 153-8)

2. 운영내용

- 운영시간
 - 평일(화~금) : 09:00~22:00
 - 주말(토~일) : 09:00~18:00
- 휴관일 : 일요일, 신정, 설 연휴, 추석 연휴, 국경일, 임시공휴일(선거일)

3. 이용문의 | ☎454-5980



설림도서관

1. 위 치 | 설림길 25(소룡동 1530번지)

2. 운영내용

- 운영시간
 - 자료실 : 평일(월~금) : 09:00~22:00 / 토요일 : 09:00~18:00
 - 학습실 : 07:00~22:00
- 휴관일
 - 자료실 : 일요일, 법정공휴일, 선거일
 - 학습실 : 신정, 설 연휴, 추석 연휴, 선거일

3. 이용문의 | ☎454-5700



산들도서관

1. 위 치 | 옥구로 27 (선제리 511-4)

2. 운영내용

- 운영시간
 - 평일(월~금) : 09:00~18:00 / 토요일 : 09:00~18:00
- 휴관일 : 일요일, 신정, 설 연휴, 추석 연휴, 국경일, 임시공휴일(선거일)

3. 이용문의 | ☎454-5800

임피 채만식도서관



1. 위 치 | 임피면 임피향교길 39(읍내리 414)

2. 운영내용

- 운영시간
 - 평일(월~금) : 09:00~18:00(휴게시간 12:00~13:00 점심)
 - 토요일 : 09:00~18:00
- 휴관일 : 일요일, 신청, 설 연휴, 추석 연휴, 국경일, 임시공휴일(선거일)

3. 이용문의 | ☎454-5655

작은 도서관

위치 및 문의

- | | |
|---|------------|
| • 구암작은도서관 : 구암동 구암3.1로 245(구암동주민센터 입구) | ☎ 454-5657 |
| • 나포작은도서관 : 나포면 고동2길 5 | ☎ 454-5662 |
| • 미룡작은도서관 : 미룡로 42(미룡주공3단지 주민복지관 2층) | ☎ 454-5661 |
| • 미성작은도서관 : 동아로 11(근로자종합복지관 1층) | ☎ 454-5658 |
| • 월명작은도서관 : 구영7길 6 | ☎ 454-5659 |
| • 흥남작은도서관 : 풍문2길 35(현대세솔@ 101동 상가 내) | ☎ 454-5660 |
| • 나운작은도서관 : 대학로 330(군산문화원 1층) | ☎ 454-5663 |
| • 서수작은도서관 : 서수면 서수리 탐천로 596(복지회관2층) | ☎ 454-5665 |
| • 성산작은도서관 : 성산면 송호로 220 1층 | ☎ 454-5666 |
| • 중동작은도서관 : 군산시 서래안 2길 22(복합커뮤니센터2층) | ☎ 454-5667 |
| • 개정작은도서관 : 군산시 변영로 329 | ☎ 454-5668 |
| • 노인종합복지관 작은도서관 : 둔배미길 26 | ☎ 442-4227 |
| • 수미작은도서관 : 수송동로 20 복지관 2층(한라비발디2단지아파트 내) | ☎ 461-8202 |
| • 평화작은도서관 : 오룡로 9(삼학동 평화중·고등학교 옆) | ☎ 467-2320 |
| • 산단작은도서관 : 산단남북로 169(군산친환경 자동차부품 R&D센터 2층) | ☎ 454-5717 |
| - 운영시간 : 월~토 09:00~18:00 (휴게시간 12:00~13:00, 산단 13:00~14:00) | |
| - 휴관일 : 일요일, 법정공휴일, 임시공휴일(선거일 등) | |
| • 조촌작은도서관 : 양안로 133(청소년문화의 집 1층) | ☎ 454-5716 |
| - 운영시간 | |
| ▶ 화~금 : 09:00~18:00 (휴게시간 12:00~13:00 점심) | |
| ▶ 토~일 : 10:00~19:00 (휴게시간 12:00~13:00 점심) | |
| - 휴관일 : 월요일, 법정공휴일 | |

유용한사이트



복지로 (www.bokjiro.go.kr)

- 보건복지부가 운영하는 복지공공포털사이트

보건복지 콜센터 129

- 보건복지부가 운영하는 콜센터

임신육아종합포털 (www.childcare.go.kr)

- 임신, 출산, 육아 관련 종합포털사이트

아이돌봄 서비스 (www.idolbom.go.kr)

- 여성가족부가 운영하는 아이돌봄 서비스 사이트

모유사랑 (<http://moyu.co.kr>)

※ 군산점 : 010-8753-0506

모유 수유를 위한 국제모유수유전문가의 관리센터

아빠들을 위한 육아정보 카페 (<https://cafe.naver.com/motherplusall>)

- 아이 키우는 아빠들의 온라인 모임 '100인의 아빠단'이 개설한 아빠를 위한 육아정보 카페

예방접종 도우미 (<https://nip.kdca.go.kr/>)

- 예방접종 관리, 의료기관, 국가필수예방접종 안내 등 정보 제공

군산교육발전진흥재단 (www.edugunsan.org)

- 군산시 교육지원과가 출연하여 운영하는 교육재단

공부의 명수 (www.xn--ob0b60xnjcpug7xh.com)

- 군산시 교육지원과가 운영하는 학습사이트

※ 본 가이드북의 내용은 2024년 3월 기준, 군산시 및 정부에서 시행하고 있는 인구정책 사업이며, 예산 및 정부 정책에 따라 변경될 수 있습니다.



군 산 시
GUNSAN CITY

전북특별자치도 군산시 시청로 17 (조촌동, 군산시청)

Tel 063-454-4000

<http://www.gunsan.go.kr>