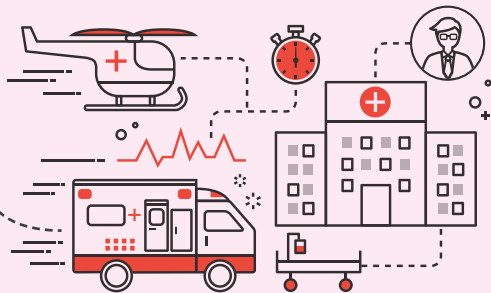


닥터헬기 주의사항

- 헬기 도착 전**
 - 모자 등 헬기 바람에 날리는 물건 휴대 금지
 - 인계점에 헬기 접근 시 요청자(소방대원, 이장 등)가 주관하여 환자 가족은 헬기 탑승이 불가함을 사전 설명
- 헬기 도착 후**
 - 헬기 착륙 30m 지점에서 환자와 함께 대기
 - 착륙 전 인계점 관리자는 인원통제, 안전 확보 및 주변 정리
 - 헬기 접근 시 반드시 조종사의 지시에 따라 헬기의 정면이나 측면으로 접근할 것 (꼬리 날개 쪽 접근금지)
- 기타 주의사항**
 - 닥터헬기 항공의료팀의 이송 결정 여부에 협조
 - 인계점까지 이송 시간 확인
 - 헬기접근은 제한된 인원에게만 허락됨 (조종사 지시에 따를 것)



닥터헬기, 요청과 이송은 이렇게 진행됩니다.

- 01 환자 발생
- 02 119 상황실, 보건지소, 병·의원 지정 의료인, 지정 민간인 출동요청 및 접수
- 03 운항통제실, 의료진 출동 여부 결정
- 04 항공의료팀 헬기탑승 및 출동
- 05 인계점 도착 및 현장 의료
- 06 닥터헬기 환자 이송
- 07 이송병원에 환자 인계응급실 대기 의료진의 빠른 진료

운항시간: 당일 일출 시~일몰 시



알기쉬운 닥터헬기

닥터헬기란?

'날아다니는 응급실', 첨단 의료장비를 갖추고, 응급 의학 전문가가 탑승해 출동하는 헬기.

응급의료상황에 처한 사람의 생명은 골든타임 확보에 달려 있다. 닥터헬기는 현장에서부터 전문가가 진료를 시작하여 이송 중 응급수술, 약물투여 등의 즉각적인 처치를 통해 응급환자의 골든타임을 지킵니다.

심근경색증 의증

- 갑자기 발생한 흉통 또는 심계항진
- 흉통을 동반한 저혈압 또는 호흡곤란

심정지 의증

- 규칙적이고 깊은 호흡이 아니거나 숨을 쉬지 않을 때
- 깨우거나 불러도 반응이 없을 때

뇌졸중 의증

- 갑자기 발생한 안면 마비
- 갑자기 발생한 의식저하
- 갑자기 발생한 일측 사지마비
- 갑자기 발생한 구음장애
- 갑자기 발생한 심한 두통

중증외상 의증

- 활력징후 : 의식저하 또는 GCS 14점미만, 수축기 혈압 90mmHg 미만, 호흡수 분당 10회 미만 또는 분당 29회 이상
- 환자의 외관 : 사지 근위부의 절단 또는 찢어긋진 상처, 머리/목/몸통의 관통상, 2개 이상 장골의 골절, 골반 골절, 두부의 개방성 또는 함몰 골절
- 손상기전 : 추락, 차량사고, 자전거, 오토바이, 보행자 사고

기타 중증 응급질환

- 급성 호흡곤란
- 분만의 징후가 있는 산모
- 아나필락시스 쇼크
- 신생아
- 경련 지속 상태
- 지혈되지 않는 외부/내부 출혈이나 출혈성 쇼크
- 복부의 압통을 동반한 급성 복증

닥터헬기 제대로 알기

응급의학 전문가가 탑승하고 첨단 의료장비가 갖춰진 헬기로 **응급환자 이송 및 치료에만** 사용됩니다.

출동요청은 일반인이 할 수 없으며, 응급환자를 **119 상황실, 보건지소, 병·의원 해당 지정 의료인, 지정 민간인(도서 지역 이장 등)**만 할 수 있습니다.

닥터헬기는 **야간과 기상 여건이 맞지 않을 때** 요청이 있어도 출동할 수 없습니다.

이송병원은 의료진이 결정하며, 환자 또는 보호자가 원하는 병원과 다를 수 있습니다.

헬기 요청 시 또는 현지에 출동한 후 **의료진이 응급 환자가 아니라고 판단하면 이송하지 않습니다.**

헬기 이착륙장 및 주변 공유지는 헬기가 수시로 이착륙하므로 **농수산물 건조 등을 위해 사용해서는 안 됩니다.**

원광대학교병원 닥터헬기의 경우 전북/충남 서해안 권역 경계 내에서만 운행합니다. 필요시 전북 경계 밖 고속도로 인계점에서 환자를 인수할 수 있습니다.

헬기 요청 시 헬기 이송비용은 부과되지 않습니다.

(단, 헬기에서 행하는 검사와 치료는 응급실에서 지불하는 것과 같은 진료비로 부과됩니다.)

요청자 준수 사항

- ✓ 출동 요청 시 신고 사항을 정확히 전달
 - 환자 발병 시간, 환자 발생 위치, 나이, 성별, 현재 상태
 - 인계점명, 기상상태 등
- ✓ 인계점까지 환자 이동 동선 숙지
- ✓ 인계점 연락처, 담당자 사전 확인
- ✓ 출동 가능 여부 확인 후 환자 이송
- ✓ 환자 또는 법정 대리인에게 동의 확인
 - 의료진에 의한 이송병원 선정
 - 현장 및 이송 중 처치, 처치료 지불, 개인정보 수집
- ✓ 헬기 착륙 전 주민 안전 확보 및 주변 정리
- ✓ 출동 요청 전화번호는 비공개
- ✓ 출동 요청 시간은 일출 이후 일몰 전까지임
- ✓ 건강문제, 연락처의 변경 등 신상 문제 변동 시 시·도, 또는 배치 병원의 운항통제실에 즉시 통보

