

빈대! 바로 알고, 미리 예방하자

# 해외여행 시 꼭! 지켜야할 빈대 예방 수칙

## 해외여행 중에는?

**숙소 방문 즉시,  
빈대 서식 흔적이 있는지 확인하세요!**

침대-매트리스-소파 등 틈새, 벽면과 맞닿는 부분, 가구 등



## 해외여행 후에는?



**별도의 공간에 짐을 풀고,  
여행 가방에 빈대가 있는지  
구석구석 확인하세요!**



**모든 옷을 고온 세탁하고,  
30분 이상 건조해주세요.**

빈대는 45℃ 이상의 온도에 노출되면 생존하기 어려워요

## 만약 내 여행 가방에 빈대가 있다면?



**진공청소기 또는 스팀청소기로  
여행 가방을 꼼꼼히 청소해주세요.**

**빈대 발생 신고 ☎ 110**

**빈대 예방수칙,  
꼭 준수해 주세요!**

더 자세한 빈대 관련 정보가 궁금하다면?



2023.12.19.



# 가정내 빈대 발견시 행동요령



## 빈대란?

적갈색의 날개가 없는 작고 납작한 곤충으로 주로 야간에 사람과 동물의 피를 먹으며, 침대 매트리스 등 어두운 곳에 숨는 것이 특징

**! 가정에서의 빈대, 이렇게 확인하세요!**

### 발견 장소

침대 매트리스

침대 프레임

침구류

소파

책장

### 주간 발견 방법



2~3곳을 연달아 물어 일렬이나 원형으로 자국이 생김

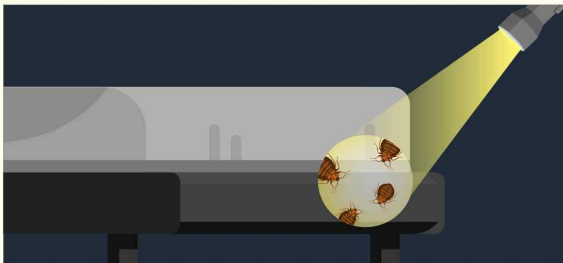


적갈색의 빈대 배설물이나 혈흔, 탈피 허물 등



직접 눈으로 확인하거나 빈대의 부산물이나 배설물과 같은 흔적 확인

### 야간 발견 방법



깜깜한 방에 조용히 들어가 갑자기 손전등을 비추면 어두운 곳으로 숨기 위해 움직이는 빈대를 찾을 수 있음



특히 침대 모서리나 매트리스 사이 집중 확인

## ! 가정 내 빈대 발견 시, 이렇게 조치하세요!

스팀 고열, 청소기 등 물리적 방제를 우선 실시하고,  
살충제 분무 등 화학적 방제는 보조적으로 수행

### 물리적 방제 방법




진공청소기를 사용해 생존 빈대 및 탈피각, 알 등을 제거하고, 해당 지점을 고온 열처리  
(\* 물리적 방제 후에는 내용물을 비닐봉지에 밀봉하여 버려야 합니다.)

 <p>1</p> <p>스팀청소기를 이용해 스팀 고열을 빈대가 서식하는 가구 틈과 벽 틈에 분사</p>	 <p>2</p> <p>청소기의 흡입력을 이용하여 제거</p>	 <p>3</p> <p>오염 직물은 50~60°C 건조기에 약 30분 이상 처리</p>
--	---	---

\* 스팀청소기가 없는 경우 헤어드라이기로 대체 가능

### 화학적 방제 방법

빈대 예방을 위한 살충제 사용은 인체에 위해할 수 있으며,  
살충제에 대한 빈대의 저항성을 증가시킬 수 있으므로 화학적 방제는 직접 빈대에 적용해야 효과가 있습니다.

 <p>1</p> <p><b>살충제 처리(공기소독 금지)</b> *환경부 승인 제품 직접분무 시 보호복과 보호장비 필요 (가정에서는 마스크 등 보호장비 착용 필수)</p>	 <p>2</p> <p>가열 연막 또는 훈증(일명 연막탄) 이용 금지, 숨어 있던 빈대가 약제를 피해 다른 곳으로 이동</p>	 <p>3</p> <p>피부에 직접 닿을 수 있는 의류, 매트리스, 베개, 침대 등 살충제 사용 제외</p>
--	---	---

이외 가정 내 빈대 발견 시, 방제 관련 궁금하신 사항은  
국민콜(☎110) 또는 거주지 보건소를 통해 확인하실 수 있습니다.