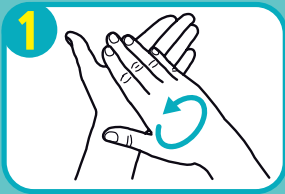


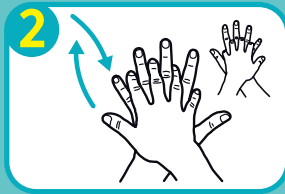


축산 농장
종사자용

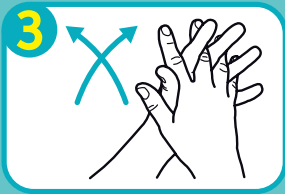
흐르는 물에 비누로 30초 이상 손씻기!
감염병 예방을 위해 손씻기 6단계를 지켜주세요



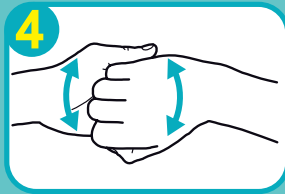
1 손바닥과 손바닥을 마주대고 문질러 주세요



2 손등과 손바닥을 마주대고 문질러 주세요



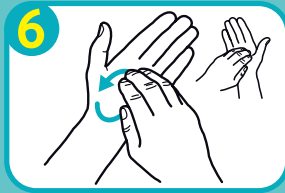
3 손바닥을 마주대고 손가락을 끼고 문질러 주세요



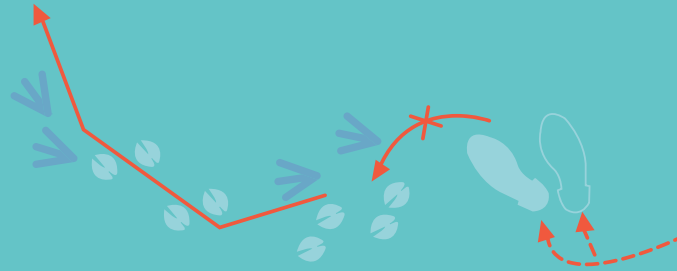
4 손가락을 마주잡고 문질러 주세요



5 엄지손가락을 다른 편 손바닥으로 돌려주면서 문질러주세요



6 손가락을 반대편 손바닥에 놓고 문지르며 손톱 밑을 깨끗하게 하세요



함께 실천하는 건강한 생활!

인수공통감염병
예 / 방 / 요 / 령



보건복지부
질병관리본부



질병관리본부 콜센터



인수공통감염병 지식인!
제대로 알고 확실하게 예방하세요!



인수공통감염병 예방을 위한 축산농장 종사자 주의사항



1 조류 및 돼지가 인플루엔자에 걸리면 사람에게도 인플루엔자를 옮길수 있습니다.



2 비누와 물로 손을 자주 씻는 등 개인위생을 철저히 해야 합니다.



3 손으로 눈, 코, 입 만지기를 피해야 합니다.



4 축사 출입 및 작업 시 작업복 및 마스크를 착용합니다.



5 겨울철 계절인플루엔자 예방접종을 권고합니다.



6 조류 및 돼지 인플루엔자에 감염된 가축 발견시 축산농장종사자 중 열과 기침, 목아픔 등의 호흡기 증상이 있다면 가까운 보건소 또는 콜센터(1339)로 문의하여 주시기 바랍니다.

