

제3장 조사결과

1. 표준지 설계
2. 표본지 기본조사
3. 도시숲 · 가로수 평가지표별 평가항목
4. 조사결과 종합
5. 수목생장
6. 생태적건강 · 활력도
7. 생물다양성
8. 사회경제적 편익
9. 유지관리
10. 표준지별 조사결과

1. 표준지 설계

1.1 군산시 도시숲 등 관리지표 및 측정·평가 대상지를 선정하기 위하여 ‘도시숲 등 관리지표 측정·평가 사업지침’에서 선정한 표준지를 참고하고, 「도시숲 등의 관리지표 및 측정·평가기준 고시」에 따라 지자체에서 제시한 표준지를 기준으로 선정함

1.2 GIS, 정사영상, 항공사진 등을 판독하여 사업대상지 도시숲에 대한 위치 등의 정보를 확인함

1.3 도시숲 조사대상지 78개소, 가로수 조사대상지 14개소로 총 92개소의 조사대상지를 선정함

[표Ⅲ-1] 군산시 도시숲 등 관리지표 및 측정평가 표준지 목록

조사지번호			도시숲구분		표준지좌표(WGS84 10진법)		주소
번호	표본지	표준조사구	형태	유형	위도	경도	
1	군산비응도동 2	45 17723 91344	평지형	생활숲	35.943727	126.540314	군산시 비응도동 36-7 (새만금비응공원일원)
2	군산오식도동 2	45 17747 91472	평지형	생활숲	35.965576	126.554278	군산시 오식도동 503 (오식도공원일원)
3	군산오식도동 2	45 17747 91608	평지형	생활숲	35.966280	126.569368	군산시 오식도동 661번지 (분말근린공원 일원)
4	군산오식도동 1	45 17753 91606	산지형	생활숲	35.970979	126.569103	군산시 오식도동 508 (생말공원)
5	군산소룡동 2	45 17742 91756	평지형	생활숲	35.961072	126.585814	군산시 소룡동 1630 (어린이교통공원 일원)
6	군산소룡동 2	45 17738 91674	평지형	생활숲	35.957488	126.576830	군산시 소룡동 1634번지 (일사일공원)
7	군산나운동 2	45 17745 92662	평지형	도시숲	35.964983	126.686286	군산시 나운동 산 173-1 (월명공원일원(군경묘지부근))
8	군산내초동 2	45 17728 91784	평지형	생활숲	35.949345	126.589034	군산시 내초동 231번지 (내초공원 일원)

조사지번호			도시숲구분		표준좌표(WGS84 10진법)		주 소
번호	표 본 지	표준조사구	형태	유형	위도	경도	
9	군산소룡동 2	45 17758 92293	평지형	생활숲	35.976248	126.645251	군산시 소룡동 산 193 (입이도공원 일원)
10	군산수송동 2	45 17744 92887	평지형	생활숲	35.964615	126.711170	군산시 수송동 798-1 (시립도서관 옆 어린이맘갯광장 일원)
11	군산소룡동 2	45 17755 92374	평지형	도시숲	35.973719	126.654200	군산시 소룡동 282 (외항길완충녹지)
12	군산소룡동 2	45 17757 92424	평지형	도시숲	35.975557	126.659729	군산시 소룡동 385 (외항길완충녹지)
13	군산소룡동 2	45 17760 92289	평지형	도시숲	35.978442	126.644782	군산시 소룡동 53-5 (50호 완충녹지)
14	군산신흥동 2	45 17770 92833	평지형	생활숲	35.987323	126.704935	군산시 신흥동 15-150 (신흥동도시숲)
15	군산신흥동 2	45 17768 92819	평지형	생활숲	35.986045	126.703408	군산시 신흥동 38-13 (군산여자고등학교 뒤편 월명터널 일원)
16	군산소룡동 2	45 17759 92474	평지형	도시숲	35.977362	126.665278	군산시 소룡동 431 (외항길완충녹지 한일금속 건너편)
17	군산구암동 2	45 17768 93175	평지형	생활숲	35.986373	126.742939	군산시 구암동 470-1 (구암역사공원)
18	군산내흥동 2	45 17772 93198	평지형	생활숲	35.989786	126.745432	군산시 내흥동 904 (금강공원)
19	군산미룡동 1	45 17768 93175	산지형	학교숲	35.948558	126.678932	군산시 미룡동 290-2 (군산대)
20	군산내흥동 2	45 17777 93279	평지형	생활숲	35.994526	126.754387	군산시 내흥동 1064 (39호 근린공원)
21	군산미룡동 1	45 17725 92591	산지형	생활숲	35.947062	126.678583	군산시 미룡동 290-2 (군산대학교 일원)
22	군산미룡동 1	45 17724 92585	산지형	생활숲	35.945545	126.677953	군산시 미룡동 290-2 (군산대학교 일원)
23	군산내흥동 2	45 17777 93305	평지형	생활숲	35.994162	126.757258	군산시 내흥동 1067번지 (40호 근린공원)

군산시 도시숲 등 관리지표 측정·평가

조사지번호			도시숲구분		표준좌표(WGS84 10진법)		주소
번호	표본지	표준조사구	형태	유형	위도	경도	
24	군산오식도동 2	45 17741 91399	평지형	생활숲	35.960061	126.546184	군산시 오식도동 509-9 (자유무역공원)
25	군산오식도동 2	45 17745 91614	평지형	생활숲	35.964252	126.570011	군산시 오식도동 661 (분말근린공원)
26	군산소룡동 2	45 17741 91740	평지형	생활숲	35.960402	126.580170	군산시 소룡동 1630 (어린이교통공원)
27	군산소룡동 2	45 17739 91800	평지형	생활숲	35.958769	126.590681	군산시 소룡동 1639 (공단2공원)
28	군산송풍동 2	45 17764 92778	평지형	생활숲	35.982353	126.698951	군산시 송풍동 988-2 (월명공원 염불암 일원)
29	군산송풍동 2	45 17763 92763	평지형	생활숲	35.981232	126.697325	군산시 송풍동 958-4 (월명공원 백운사 일원)
30	군산나운동 2	45 17732 92813	평지형	생활숲	35.953137	126.703130	군산시 나운동 191-2 (은파호수공원)
31	군산미룡동 2	45 17734 92665	평지형	생활숲	35.954856	126.686645	군산시 미룡동 산140-2 (미룡육교삼거리)
32	군산신흥동 1	45 17770 92827	산지형	생활숲	35.987558	126.704388	군산시 신흥동 19-8 (말랭이마을 도시숲)
33	군산송풍동 2	45 17764 92763	평지형	도시숲	35.981728	126.697226	군산시 송풍동 958-2 (월명공원 백운사 일원)
34	군산해망동 1	45 17769 92747	산지형	생활숲	35.986882	126.695451	군산시 해망동 산 5-43 (해망동 희망숲)
35	군산신흥동 1	45 17770 92818	산지형	생활숲	35.987481	126.703302	군산시 신흥동 26-113 (말랭이마을 도시숲)
36	군산나운동 1	45 17734 92681	산지형	생활숲	35.954899	126.688519	군산시 나운동 산366 (은파호수공원)
37	군산미룡동 2	45 17718 92697	평지형	생활숲	35.940219	126.690430	군산시 미룡동 315-90 (미룡동 완충녹지대)
38	군산나운동 1	45 17739 92707	산지형	도시숲	35.959471	126.691334	군산시 나운동 산 325-2 (리츠프라자호텔 일원)

조사지번호			도시숲구분		표준좌표(WGS84 10진법)		주 소
번호	표 본 지	표준조사구	형태	유형	위도	경도	
39	군산나운동 2	45 17749 92782	평지형	생활숲	35.968307	126.699538	군산시 나운동 820-4번지 (금호어울림 일원 어린이공원)
40	군산나운동 2	45 17740 92770	평지형	생활숲	35.960871	126.698282	군산시 나운동 153-10 (늘푸른도서관)
41	군산나운동 1	45 17739 92754	산지형	생활숲	35.959872	126.696546	군산시 나운동 156 (유아체험숲)
42	군산미장동 2	45 17744 93103	평지형	생활숲	35.964242	126.735184	군산시 미장동 521 (미장동 근린공원)
43	군산조촌동 2	45 17743 93113	평지형	생활숲	35.963279	126.736284	군산시 조촌동 3932 (미장동 근린공원)
44	군산내흥동 2	45 17784 93288	평지형	생활숲	36.000277	126.755343	군산시 내흥동 832-2 (1호 근린공원)
45	군산내흥동 2	45 17784 93326	평지형	생활숲	36.002040	126.759507	군산시 내흥동 1014번지 (신역세권 근린공원)
46	군산월명동 1	45 17766 92807	산지형	생활숲	35.983963	126.702166	군산시 월명동 33-22 (월명공원 양묘장 부근)
47	군산내흥동 2	45 17778 93328	평지형	생활숲	35.995564	126.759867	군산시 내흥동 1051번지 (신역세권 완충녹지)
48	군산월명동 2	45 17766 92825	평지형	생활숲	35.983905	126.704087	군산시 월명동 30-7 (월명동 도시숲 일원)
49	군산금암동 2	45 17768 92978	평지형	도시숲	35.985786	126.721115	군산시 금암동 73-201번지 (금암동 도시재생숲)
50	군산금동 2	45 17772 92840	평지형	생활숲	35.989580	126.705722	군산시 금동 13-8 (신흥도시숲)
51	군산신흥동 2	45 17771 92835	평지형	생활숲	35.988378	126.705211	군산시 신흥동 4-60 (신흥동 도시숲 일원)
52	군산월명동 2	45 17766 92819	평지형	생활숲	35.983967	126.703517	군산시 월명동 31-1번지 (신흥도시숲)
53	군산삼학동 2	45 17759 92894	평지형	생활숲	35.977958	126.711894	군산시 삼학동 881-2번지 (삼학주공아파트 일원)

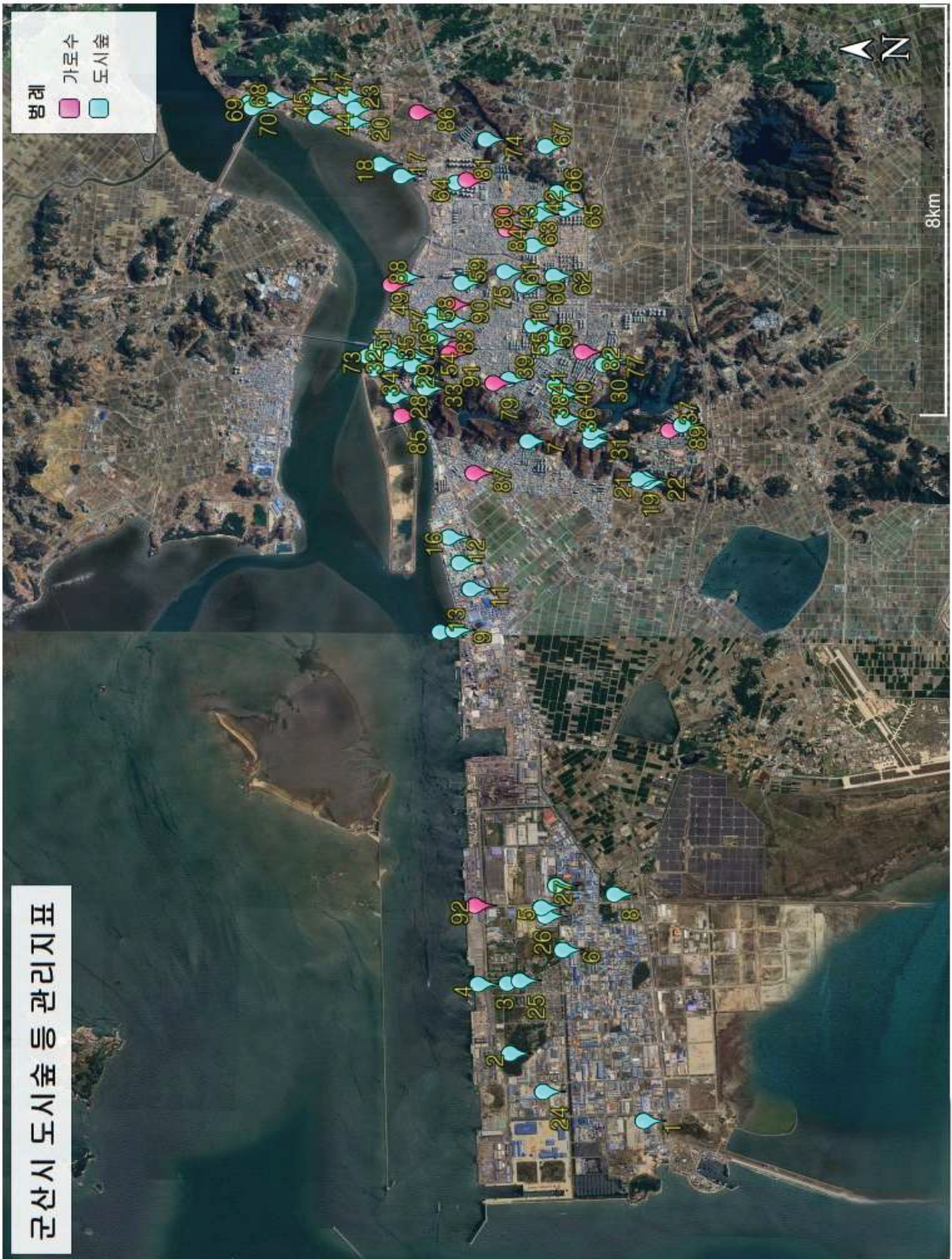
군산시 도시숲 등 관리지표 측정·평가

조사지번호			도시숲구분		표준지좌표(WGS84 10진법)		주 소
번호	표 본 지	표준조사구	형태	유형	위도	경도	
54	군산금광동 2	45 17762 92861	평지형	생활숲	35.980690	126.708214	군산시 금광동 171-6 (금광지구 행복아파트 일원)
55	군산지곡동 2	45 17740 92866	평지형	생활숲	35.960943	126.708934	군산시 지곡동 297 (예술의전당 일원)
56	군산수송동 1	45 17742 92844	산지형	생활숲	35.962223	126.706421	군산시 수송동 산 33 (예술의전당 일원)
57	군산선양동 2	45 17762 92907	평지형	생활숲	35.980579	126.713271	군산시 선양동 239 (해돋이공원)
58	군산선양동 2	45 17763 92893	평지형	생활숲	35.981197	126.711706	군산시 선양동 905-2 (해돋이공원)
59	군산동흥남동 1	45 17757 92968	산지형	도시숲	35.976245	126.720114	군산시 동흥남동 139-8 (흥남공원 일원)
60	군산수송동 2	45 17746 92965	평지형	생활숲	35.965685	126.719793	군산시 수송동 851 (수송공원(28공원))
61	군산수송동 2	45 17746 92965	평지형	생활숲	35.966311	126.719846	군산시 수송동 851 (수송공원(28공원))
62	군산수송동 2	45 17741 92984	평지형	도시숲	35.961470	126.722014	군산시 수송동 885 (한라비발디 2차 뒤 완충녹지)
63	군산미장동 2	45 17745 93043	평지형	생활숲	35.964969	126.724872	군산시 미장동 500-1 (미장초 옆 근린공원)
64	군산조촌동 2	45 17759 93163	평지형	생활숲	35.977482	126.741695	군산시 조촌동 3972번지 (철도공원)
65	군산조촌동 2	45 17739 93115	평지형	도시숲	35.959936	126.736516	군산시 조촌동 산 215-10 (사정동 통매공원)
66	군산조촌동 2	45 17740 93146	평지형	도시숲	35.961165	126.740013	군산시 조촌동 239-8 (사정동 통매공원)
67	군산사정동 2	45 17743 93234	평지형	생활숲	35.963174	126.749927	군산시 사정동 152 (종합운동장)
68	군산성산면 2	45 17795 93306	평지형	생활숲	36.010926	126.757247	군산시 성산면 성덕리 487-19 (금강시민공원)

조사지번호			도시숲구분		표준좌표(WGS84 10진법)		주 소
번호	표 본 지	표준조사구	형태	유형	위도	경도	
69	군산성산면 2	45 17796 93315	평지형	생활숲	36.011069	126.758273	군산시 성산면 성덕리 459 (금강시민공원)
70	군산내흥동 2	45 17792 93325	평지형	도시숲	36.007548	126.759363	군산시 내흥동 976 (신역세권 산불대응센터)
71	군산내흥동 2	45 17794 93325	평지형	도시숲	36.009273	126.759341	군산시 내흥동 995 (신역세권 완충녹지)
72	군산해망동 1	45 17773 92799	산지형	도시숲	35.990019	126.701237	군산시 해망동 998-93 (해망동 자연마당)
73	군산해망동 1	45 17774 92824	산지형	도시숲	35.991201	126.703959	군산시 해망동 998-326 (해망동 자연마당)
74	군산개정동 1	45 17753 93248	산지형	도시숲	35.972835	126.751144	군산시 개정동 산 47-2 (군봉공원 일원)
75	군산수송동 2	45 17750 92991	평지형	생활숲	35.969337	126.722717	군산시 수송동 830-1 (세영리첼 옆 완충녹지)
76	군산임피면 2	45 17770 94128	평지형	생활숲	35.988199	126.848647	군산시 임피면 읍내리 535-4 (군산대성중 일원)
77	군산나운동 2	45 17731 92822	평지형	생활숲	35.952446	126.704066	군산시 나운동 192-2 (은파호수공원)
78	군산서수면 2	45 17765 94312	평지형	생활숲	35.984237	126.869117	군산시 서수면 서수리 1085-1 (임피중 야구장 뒤)
79	군산나운동 4	45 17753 91758	가로수	가로수	35.970605	126.698761	군산시 나운동 874(대학로)
80	군산경장동 4	45 17751 92775	가로수	가로수	35.969162	126.731877	군산시 경장동 536(번영로)
81	군산조촌동 4	45 17749 93074	가로수	가로수	35.975806	126.742302	군산시 조촌동 2-71(백릉로)
82	군산지곡동4	45 17757 93168	가로수	가로수	35.956519	126.705674	군산시 지곡동 500(의료원로)
83	군산신평동4	45 17736 92836	가로수	가로수	35.977995	126.704787	군산시 신평동 1002(대학로)

군산시 도시숲 등 관리지표 측정·평가

조사지번호			도시숲구분		표준좌표(WGS84 10진법)		주소
번호	표본지	표준조사구	형태	유형	위도	경도	
84	군산조촌동 4	45 17759 92830	가로수	가로수	35.970035	126.735298	군산시 조촌동 863-2(양안로)
85	군산소룡동4	45 17750 93105	가로수	가로수	35.985410	126.691242	군산시 소룡동 1501-1(해망로)
86	군산구암동4	45 17768 92709	가로수	가로수	35.983849	126.757279	군산시 구암동 25(구암로)
87	군산소룡동4	45 17765 93304	가로수	가로수	35.973638	126.679212	군산시 소룡동 1539(공단대로)
88	군산신영동4	45 17755 92599	가로수	가로수	35.987665	126.719404	군산시 신영동 20-1(해망로)
89	군산미룡동4	45 17770 92963	가로수	가로수	35.941979	126.689387	군산시 미룡동 917(미룡로)
90	군산미원동4	45 17720 92688	가로수	가로수	35.978055	126.715533	군산시 미원동 407(월명로)
91	군산문화동 4	45 17759 92927	가로수	가로수	35.977111	126.750823	군산시 문화동 880-20(백토로)
92	군산소룡동4	45 17758 92839	가로수	가로수	35.971804	126.585961	군산시 소룡동 1654(동장산로)



[그림 Ⅲ-1] 군산시 도시숲 등 조사 표준지 위치도

2. 표준지 기본조사

- 2.1 선정된 92개소(도시숲 78개소, 가로수 14개소)의 대상지에 대하여 「도시숲 등의 관리지표 및 측정·평가 실무 매뉴얼」에 따라 현지 조사를 수행함
- 2.2 표본지의 위치와 표준조사구 번호의 정리를 위하여 측량용 트럼블GPS를 이용하여 표본지와 미세조사구의 좌표를 GRS80 UTM-K 좌표계로 취득함



[그림Ⅲ-2] 측량용 트럼블GPS를 이용한 대상지 위치정보 수집

- 2.3 표준지 내 표준조사구(산지형: 20m×20m, 평지형: 10m×10m, 가로수: 40m×식재열)와 미세조사구(1m×1m)를 설치함(표준조사구 확인을 위하여 노끈과 Pack을 이용하여 네귀통이에 위치를 표지함)
- 2.4 표준조사구내의 조사대상인 식생에 대한 전수조사를 수행하여 기록하고, 오존 피해 조사를 위한 수목의 잎을 채취하여 사진 촬영, 캐노피 커버 조사를 위한 사진촬영 작업을 수행함
- 2.5 미세조사구내의 토양에 대한 조사를 위하여 배수(토양 샘플 채취 후 투수속도 측정), 토양다짐(토양경도 측정), 토양색 등을 조사함
 - ※ 도시숲 : 배수, 토양다짐, 토양색
 - ※ 가로수 : 배수, 토양다짐

3. 도시숲 · 가로수 평가지표별 평가항목

3.1 도시숲 일반현황 조사 및 평가지표별 평가항목

- 표준지 조사의 일반현황을 파악하기 위해 조사 전후로 기본적인 정보(표준지 번호, 조사일자 등)을 파악하여 기입함
 - 기본 정보로 표준지번호, 조사일자, 조사기관(조사원), 표준지 면적, 소재지(주소), 표준지 GPS 좌표, 도시숲 조성년도(면적), 도시숲 유형, 도시숲 용도, 도시숲 기능이 있음

- 도시숲의 건전성을 평가하기 위해 생태적 건강 · 활력도, 생물다양성, 사회 · 경제적 편익, 유지관리 등 4개의 큰 부문의 11개 지표 내 21개 항목을 설정함
 - ※ 「도시숲 등의 관리지표 및 측정 · 평가기준」 [별표 2] 참조

[표Ⅲ-2] 도시숲 평가지표별 평가항목표

부문	지표	항목
생태적 건강·활력도 (2개 지표, 5항목)	수목건강	수목활력도
		수관급
		형질급
	고사율	
대기건강	오존	
	다양성	종다양성
생물다양성 (2개 지표, 2항목)	서식지기능	식이수종
	조절기능	배수
사회경제적 편익 (5개 지표, 7항목)	토양보존기능	토양다짐
		토양색
	휴양기능	레크레이션
	생산성기능	경관조성
	시민건강기능	캐노피 커버
유지관리 (2개 지표, 7항목)	지역사회협력	꽃가루 알레르기 유발정도
		관리계획
		예산확보
		시민참여 도시녹화
	수목관리	지역협력
		기존 수목관리
		자연재해 방지관리
	재활용	

3.2 가로수 평가지표별 평가항목

○ 가로수의 기능을 평가하기 위해 생태적 건강·활력도, 생물다양성, 사회·경제적 편익, 유지관리 등 4개의 큰 부문에서 13개 지표 내 24개 항목을 설정함

※ 「도시숲 등의 관리지표 및 측정·평가기준」 [별표 3] 참조

[표Ⅲ-3] 가로수 평가지표별 평가항목표

부문	지표	항목
생태적 건강·활력도 (2개 지표, 5항목)	수목건강	수목활력도
		수관급
		형질급
		고사율
	대기건강	오존
생물다양성 (4개 지표, 6항목)	다양성	종다양성
	식재유형	식재유형 다양성
	기후적합성	기후적합성
		토착(향토)식물
	서식지기능	야생동물서식
주변녹지와와의 연결성		
사회경제적 편익 (5개 지표, 6항목)	조절기능	배수
	토양보존기능	토양다짐
	휴양기능	레크레이션
		경관조성
	생산성기능	캐노피 커버
시민건강기능	꽃가루 알레르기 유발정도	
유지관리 (2개 지표, 7항목)	지역사회협력	관리계획
		예산확보
		시민참여 도시녹화
		지역협력
	수목관리	기존 수목관리
		자연재해 방지관리
		재활용

3.2 일반현황 및 도시숲·가로수 평가지표별 평가항목 측정·평가표

○ 「도시숲 등의 관리지표 및 측정·평가기준」 제4조에 따라 도시숲의 측정·평가를 위한 관리지표 항목별 평가기준 및 평가등급은 다음 기준으로 따름

※ 「도시숲 등의 관리지표 및 측정·평가기준」 [별표 2], [별표 3] 참조

4. 조사결과 종합

4.1. 군산시 도시숲 관리지표 조사 결과 종합

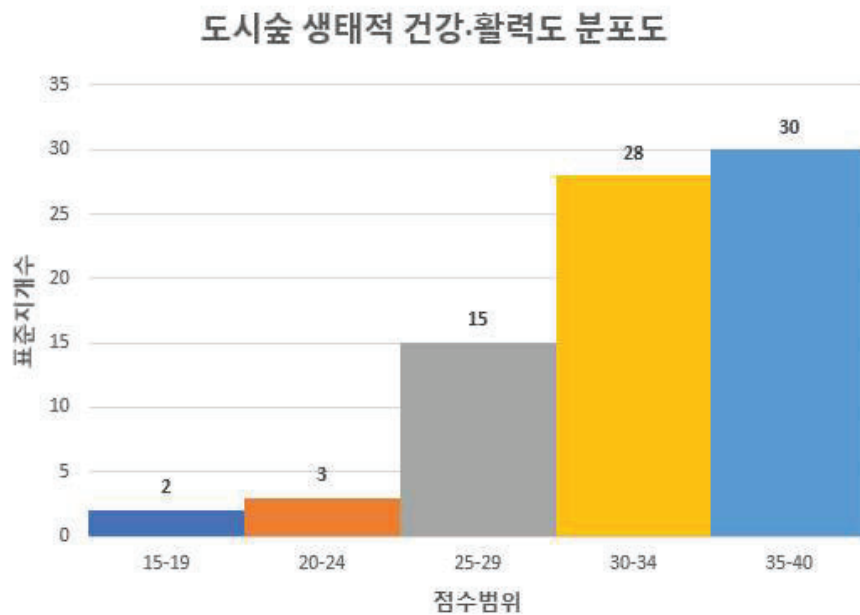
○ 도시숲(78개소) 총점 68.19/100 (최저 49.5, 최고 79)

[표Ⅲ-4] 도시숲 관리지표 조사결과표(요약)

부문	지표	항목	조사결과			비고 (최대분포 등급)
			평균 점수	최저 점수	최고 점수	
부분·지표·항목별 점수						
생태적건강 · 활력도 (40)	수목건강 (35)	수목활력도 (15)	12.95	5	15	4등급(최적)
		수관급 (10)	8.04	4	10	3등급(양호)
		형질급 (5)	2.9	1.25	5	2등급(보통)
		고사율 (5)	4.62	0.5	5	4등급(최적)
	대기건강 (5)	오존(5)	4.69	3.75	5	4등급(최적)
소계			33.20	15.75	38.75	
생물다양성 (10)	다양성 (6)	종다양성 (6)	1.6	1	6	1등급(낮음)
	서식지기능 (4)	식이수종 (4)	2.9	1	4	4등급(최적)
	소계			4.5	2	10
사회· 경제적 편익 (20)	조절기능 (6)	배수 (6)	2.35	1	6	1등급(낮음)
	토양보존기능 (4)	토양다짐 (2)	0.64	0.5	1.5	1등급(낮음)
		토양색 (2)	1.51	1.5	2	3등급(양호)
	휴양기능 (6)	레크리에이션 (3)	2.11	1.5	3	2등급(양호)
		경관조성 (3)	1.9	0.75	3	3등급(양호)
	생산성기능 (2)	수관 울폐 (2)	1.49	0.5	2	3등급(양호)
	시민건강기능 (2)	꽃가루 알레르기 유발정도 (2)	1.99	1.5	2	4등급(최적)
소계			11.99	8.75	18	
유지 관리 (30)	지역사회 협력 (20)	관리계획 (5)	3	3	3	3등급(양호)
		예산확보 (5)	3	3	3	3등급(양호)
		시민참여도시녹화 (5)	3	3	3	3등급(양호)
		지역협력 (5)	3	3	3	3등급(양호)
	수목관리 (10)	기존수목관리 (4)	2	2	2	2등급(보통)
		자연재해방지관리 (4)	3	3	3	3등급(양호)
		재활용 (2)	1.5	1.5	1.5	3등급(양호)
소계			18.5	18.5	18.5	
계			68.19	49.5	79	

○ 도시숲 생태적 건강·활력도 평가점수 현황

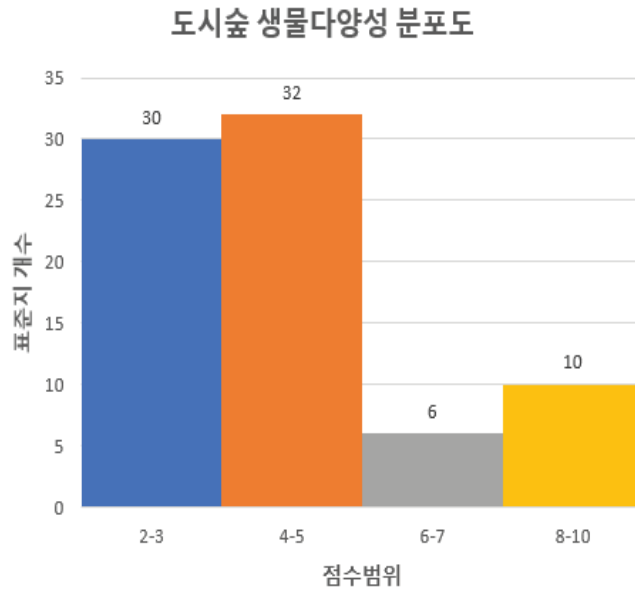
- 도시숲 생태적 건강·활력도는 수목건강, 대기건강 2개 지표로 구성되어 있으며 수목활력도, 수관급, 형질급, 고사율, 오존 5개 항목으로 나누어 평가함
- 78개소 표준지를 조사한 결과 40점 배점 기준으로 평균은 33.20점이고 최소 15.75점에서 최대 38.75점까지 분포하고 있어 생태적 건강·활력도는 대체적으로 양호한 것으로 판단됨



[그림Ⅲ-5] 도시숲 생태적 건강·활력도 분포도

○ 도시숲 생물다양성 평가점수 현황

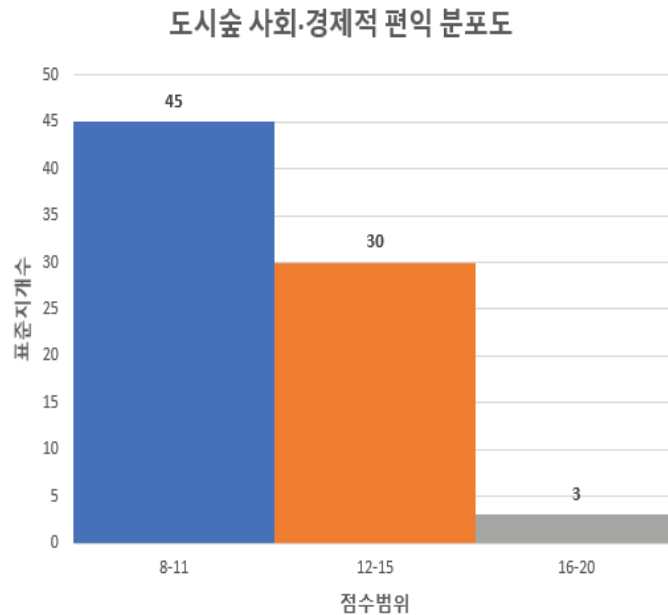
- 도시숲 생물다양성은 다양성, 서식지기능 2개 지표로 구성되어 있으며 종다양성, 식이수종 2개 항목으로 나누어 평가함
- 78개소 표준지를 조사한 결과 10점 배점 기준으로 평균은 4.5점이고 최소 2점에서 최대 10점까지 하고 있음
- 종다양성 항목에서 1등급(낮음)인 5종 이하 확인된 표준지가 78개소 중 61개소(78.2%)로 조사되었으며 도시숲의 특성상 좁은 구역 안에 특정 수종을 식재하고 있는 것이 원인으로 보임.
- 향후 군산시 도시숲 조성 및 관리시에 현장여건과 주변환경을 고려하여 다양한 수종의 보식이나, 신규식재 검토가 필요할 판단됨



[그림Ⅲ-6] 도시숲 생물다양성 분포도

○ 도시숲 사회·경제적 편익 평가점수 현황

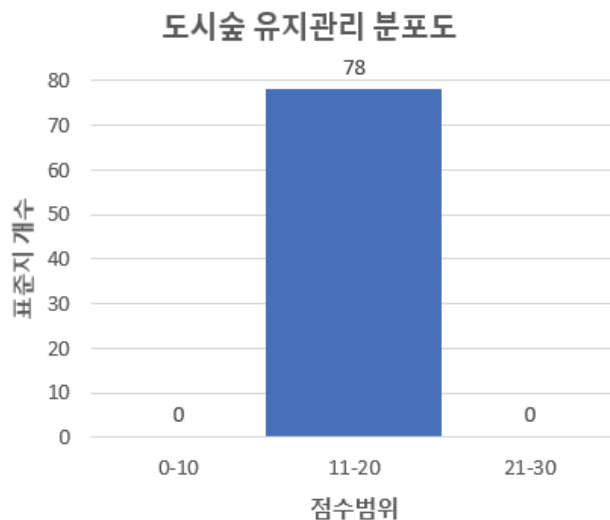
- 도시숲 사회·경제적 편익은 조절기능, 토양보존기능, 휴양기능, 생산성기능, 시민건강기능 5개 지표로 구성되어 있으며 배수, 토양다짐, 토양색, 레크레이션, 경관조성, 캐노피커버, 꽃가루 알레르기 유발정도 7개 항목으로 나누어 평가함
- 78개소 표준지를 조사한 결과 20점 배점 기준으로 평균은 11.99점이고 최소 8.75점에서 최대 18점까지 분포하고 있음
- 배수항목에서 1등급(낮음)인 배수 매우 불량으로 조사된 표준지가 78개소 중 35개소(44.9%)로 조사되어 향후 원활한 배수와 안정적인 식물의 생육을 위해 보완이 필요할 것으로 판단됨
- 토양다짐항목에서 토양경도가 매우 단단한 1등급(낮음)은 58개소(74.4%)로 확인되었으며, 이는 대부분 인공 조성된 평지형 도시숲에서 주로 토양경도가 높게 나타나고 있음



[그림Ⅲ-7] 도시숲 사회·경제적 편익 분포도



○ 도시숲 유지관리 평가점수 현황

- 도시숲 유지관리는 지역사회협력, 수목관리 2개 지표로 구성되어 있으며 관리계획, 예산확보, 시민참여 도시녹화, 지역협력, 기존 수목관리, 자연재해 방지관리, 재활용 7개 항목으로 나누어 평가함
- 군산시에서 제공한 자료를 참고 일괄적으로 적용하여 평가하였으며 30점 배점 기준으로 평균 18.5점임






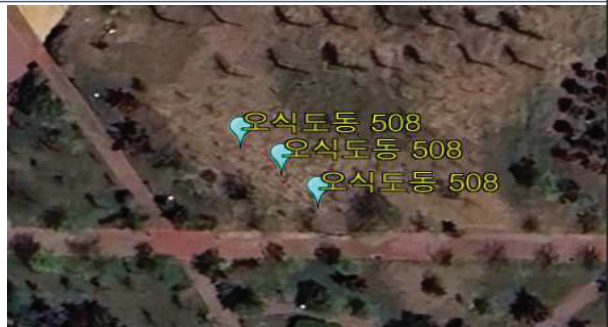
[그림Ⅲ-8] 도시숲 유지관리 분포도

■ 도시숲 표준지별 측정·평가 요약



일련 번호	명칭		소재지	현황			
	고유명칭	군산시001		군산시 비응도동 36-7	형태코드		평지형
표본지번호	군산비응도동 2	용도지역·지구	새만금비응공원일원				
표준조사구 번호	45 17723 91344	평균수고 (m)	4.1		평균흉고 직경(cm)	7.3	
부문별 평가점수							
생태적 건강·활력도 (40)		생물다양성 (10)	사회·경제적 편익 (20)	유지관리 (30)	계 (100)		
38.75		5	10.75	18.5	73		
1	표준조사구 전경사진			미세조사구 위치			
							



일련 번호	명칭		소재지	현황			
	고유명칭	군산시002		군산시 오식도동 503	형태코드		평지형
표본지번호	군산오식도동 2	용도지역·지구	오식도공원일원				
표준조사구 번호	45 17747 91472	평균수고 (m)	5.9		평균흉고 직경(cm)	13.8	
부문별 평가점수							
생태적 건강·활력도 (40)		생물다양성 (10)	사회·경제적 편익 (20)	유지관리 (30)	계 (100)		
37.5		5	10.75	18.5	71.75		
2	표준조사구 전경사진			미세조사구 위치			
							


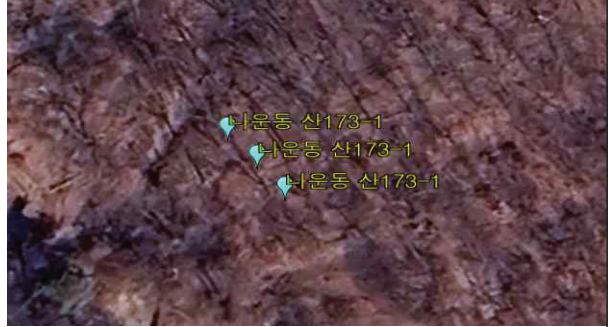
일련 번호	명칭		소재지	현황				
	3	고유명칭		군산시003	군산시 오식도동 661번지	형태코드		평지형
표본지번호		군산오식도동 2	용도지역 · 지구			분말근린공원 일원		
표준조사구 번호		45 17747 91608	평균수고 (m)	4.4		평균흉고 직경(cm)	6.4	
부문별 평가점수								
생태적 건강 · 활력도 (40)		생물다양성 (10)	사회 · 경제적 편익 (20)	유지관리 (30)	계 (100)			
29.5		4	9	18.5	61			
표준조사구 전경사진				미세조사구 위치				
								

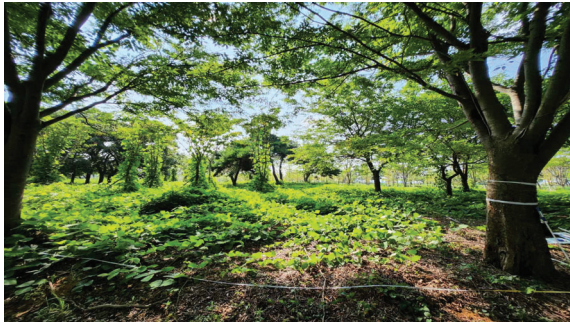
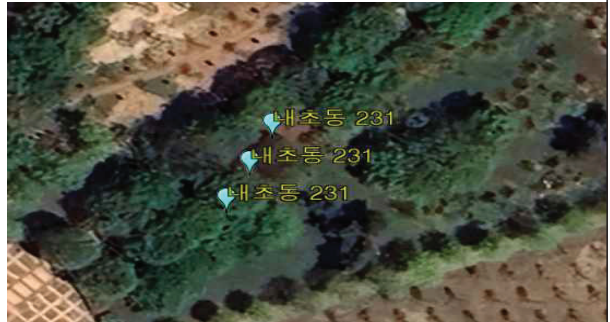
일련 번호	명칭		소재지	현황				
	4	고유명칭		군산시004	군산시 오식도동 508	형태코드		산지형
표본지번호		군산오식도동 1	용도지역 · 지구			생말공원		
표준조사구 번호		45 17753 91606	평균수고 (m)	4.2		평균흉고 직경(cm)	7.3	
부문별 평가점수								
생태적 건강 · 활력도 (40)		생물다양성 (10)	사회 · 경제적 편익 (20)	유지관리 (30)	계 (100)			
17.5		5	12	18.5	53			
표준조사구 전경사진				미세조사구 위치				
								

군산시 도시숲 등 관리지표 측정·평가



일련 번호	명칭		소재지	현황				
5	고유명칭	군산시005	군산시 소룡동 1630	형태코드		평지형		
	표본지번호	군산소룡동 2		용도지역·지구		어린이교통공원 일원		
	표준조사구 번호	45 17742 91756		평균수고 (m)	5.8	평균흉고 직경(cm)	13.7	
	부문별 평가점수							
	생태적 건강·활력도 (40)		생물다양성 (10)	사회·경제적 편익 (20)	유지관리 (30)	계 (100)		
	29.5		6	11.25	18.5	65.25		
	표준조사구 전경사진				미세조사구 위치			
								

일련 번호	명칭		소재지	현황				
6	고유명칭	군산시006	군산시 소룡동 1634번지	형태코드		평지형		
	표본지번호	군산소룡동 2		용도지역·지구		일사일공원		
	표준조사구 번호	45 17738 91674		평균수고 (m)	4.4	평균흉고 직경(cm)	7.4	
	부문별 평가점수							
	생태적 건강·활력도 (40)		생물다양성 (10)	사회·경제적 편익 (20)	유지관리 (30)	계 (100)		
	29.5		5	13.25	18.5	66.25		
	표준조사구 전경사진				미세조사구 위치			
								



일련 번호	명칭		소재지	현황				
	7	고유명칭		군산시007	군산시 나운동 산 173-1	형태코드		평지형
표본지번호		군산나운동 2	용도지역·지구			월명공원일원		
표준조사구 번호		45 17745 92662	평균수고 (m)	8.9		평균흉고 직경(cm)	14.9	
부문별 평가점수								
생태적 건강·활력도 (40)		생물다양성 (10)	사회·경제적 편익 (20)	유지관리 (30)	계 (100)			
28.25		2	12.25	18.5	61			
표준조사구 전경사진			미세조사구 위치					
								

일련 번호	명칭		소재지	현황				
	8	고유명칭		군산시008	군산시 내초동 231번지	형태코드		평지형
표본지번호		군산내초동 2	용도지역·지구			내초공원		
표준조사구 번호		45 17728 91784	평균수고 (m)	7.2		평균흉고 직경(cm)	17.2	
부문별 평가점수								
생태적 건강·활력도 (40)		생물다양성 (10)	사회·경제적 편익 (20)	유지관리 (30)	계 (100)			
29.5		5	12.5	18.5	65.5			
표준조사구 전경사진			미세조사구 위치					
								

군산시 도시숲 등 관리지표 측정·평가



일련 번호	명칭		소재지	현황				
	9	고유명칭		군산시009	군산시 소룡동 산 193	형태코드		평지형
표본지번호		군산소룡동 2	용도지역·지구			임이도공원		
표준조사구 번호		45 17758 92293	평균수고 (m)	6.1		평균흉고 직경(cm)	10.9	
부문별 평가점수								
생태적 건강·활력도 (40)		생물다양성 (10)	사회·경제적 편익 (20)	유지관리 (30)	계 (100)			
38.75		2	8.75	18.5	68			
표준조사구 전경사진			미세조사구 위치					
								

일련 번호	명칭		소재지	현황				
	10	고유명칭		군산시010	군산시 수송동 798-1	형태코드		평지형
표본지번호		군산수송동 2	용도지역·지구			어린이맘껏광장		
표준조사구 번호		45 17744 92887	평균수고 (m)	6.7		평균흉고 직경(cm)	9.2	
부문별 평가점수								
생태적 건강·활력도 (40)		생물다양성 (10)	사회·경제적 편익 (20)	유지관리 (30)	계 (100)			
34.5		4	10	18.5	67			
표준조사구 전경사진			미세조사구 위치					
								

일련 번호	명칭		소재지	현황				
	11	고유명칭		군산시011	군산시 소룡동 282	형태코드		평지형
표본지번호		군산소룡동 2	용도지역·지구	외항길완충녹지				
표준조사구 번호		45 17755 92374	평균수고 (m)	5.9		평균흉고 직경(cm)	13.6	
부문별 평가점수								
생태적 건강·활력도 (40)		생물다양성 (10)	사회·경제적 편익 (20)	유지관리 (30)	계 (100)			
29.5		2	9.5	18.5	59.5			
표준조사구 전경사진			미세조사구 위치					
								

일련 번호	명칭		소재지	현황				
	12	고유명칭		군산시012	군산시 소룡동 385	형태코드		평지형
표본지번호		군산소룡동 2	용도지역·지구	외항길완충녹지				
표준조사구 번호		45 17757 92424	평균수고 (m)	5.2		평균흉고 직경(cm)	11.5	
부문별 평가점수								
생태적 건강·활력도 (40)		생물다양성 (10)	사회·경제적 편익 (20)	유지관리 (30)	계 (100)			
38.75		2	11.5	18.5	70.75			
표준조사구 전경사진			미세조사구 위치					
								

군산시 도시숲 등 관리지표 측정·평가

일련 번호	명칭		소재지	현황				
	13	고유명칭		군산시013	군산시 소룡동 53-5	형태코드		평지형
표본지번호		군산소룡동 2	용도지역·지구			50호 완충녹지		
표준조사구 번호		45 17760 92289	평균수고 (m)	6.6		평균흉고 직경(cm)	16.4	
부문별 평가점수								
생태적 건강·활력도 (40)		생물다양성 (10)	사회·경제적 편익 (20)	유지관리 (30)	계 (100)			
36.25		4	10	18.5	68.75			
표준조사구 전경사진				미세조사구 위치				
								

일련 번호	명칭		소재지	현황				
	14	고유명칭		군산시014	군산시 신흥동 15-150	형태코드		평지형
표본지번호		군산신흥동 2	용도지역·지구			신흥동도시숲		
표준조사구 번호		45 17770 92833	평균수고 (m)	4.2		평균흉고 직경(cm)	7.1	
부문별 평가점수								
생태적 건강·활력도 (40)		생물다양성 (10)	사회·경제적 편익 (20)	유지관리 (30)	계 (100)			
37.5		3	13.75	18.5	72.75			
표준조사구 전경사진				미세조사구 위치				
								

일련 번호	명칭		소재지	현황				
	15	고유명칭		군산시015	군산시 신흥동 38-13	형태코드		평지형
표본지번호		군산신흥동 2	용도지역·지구			월명터널		
표준조사구 번호		45 17768 92819	평균수고 (m)	2.3		평균흉고 직경(cm)	11.7	
부문별 평가점수								
생태적 건강·활력도 (40)		생물다양성 (10)	사회·경제적 편익 (20)	유지관리 (30)	계 (100)			
35.75		3	10.5	18.5	67.75			
표준조사구 전경사진				미세조사구 위치				
								

일련 번호	명칭		소재지	현황				
	16	고유명칭		군산시016	군산시 소룡동 431	형태코드		평지형
표본지번호		군산소룡동 2	용도지역·지구			외항길완충녹지		
표준조사구 번호		45 17759 92474	평균수고 (m)	7.7		평균흉고 직경(cm)	18.3	
부문별 평가점수								
생태적 건강·활력도 (40)		생물다양성 (10)	사회·경제적 편익 (20)	유지관리 (30)	계 (100)			
37.5		2	12.5	18.5	70.5			
표준조사구 전경사진				미세조사구 위치				
								

군산시 도시숲 등 관리지표 측정·평가



일련 번호	명칭		소재지	현황			
	고유명칭	군산시017		군산시 구암동 470-1	형태코드		평지형
표본지번호	군산구암동 2	용도지역·지구			구암역사공원		
표준조사구 번호	45 17768 93175	평균수고 (m)	3.8		평균흉고 직경(cm)	12	
부문별 평가점수							
17	생태적 건강·활력도 (40)	생물다양성 (10)	사회·경제적 편익 (20)	유지관리 (30)	계 (100)		
	34.5	3	11	18.5	67		
	표준조사구 전경사진			미세조사구 위치			
							

일련 번호	명칭		소재지	현황			
	고유명칭	군산시018		군산시 내흥동 904번지	형태코드		평지형
표본지번호	군산내흥동 2	용도지역·지구			금강공원		
표준조사구 번호	45 17772 93198	평균수고 (m)	7.8		평균흉고 직경(cm)	18.6	
부문별 평가점수							
18	생태적 건강·활력도 (40)	생물다양성 (10)	사회·경제적 편익 (20)	유지관리 (30)	계 (100)		
	35.75	3	16.75	18.5	74		
	표준조사구 전경사진			미세조사구 위치			
							

일련 번호	명칭		소재지	현황				
19	고유명칭	군산시019	군산시 미룡동 290-2	형태코드		산지형		
	표본지번호	군산미룡동 1		용도지역·지구		군산대		
	표준조사구 번호	45 17768 93175		평균수고 (m)	3.9	평균흉고 직경(cm)	8.7	
	부문별 평가점수							
	생태적 건강·활력도 (40)		생물다양성 (10)	사회·경제적 편익 (20)	유지관리 (30)	계 (100)		
	20.75		8	14.75	18.5	62		
	표준조사구 전경사진				미세조사구 위치			
								

일련 번호	명칭		소재지	현황				
20	고유명칭	군산시020	군산시 내흥동 1064	형태코드		평지형		
	표본지번호	군산내흥동 2		용도지역·지구		39호 근린공원		
	표준조사구 번호	45 17777 93279		평균수고 (m)	4.7	평균흉고 직경(cm)	6.7	
	부문별 평가점수							
	생태적 건강·활력도 (40)		생물다양성 (10)	사회·경제적 편익 (20)	유지관리 (30)	계 (100)		
	38.75		3	14.75	18.5	75		
	표준조사구 전경사진				미세조사구 위치			
								

군산시 도시숲 등 관리지표 측정·평가



일련 번호	명칭		소재지	현황				
	21	고유명칭		군산시021	군산시 미룡동 290-2	형태코드		산지형
표본지번호		군산미룡동 1	용도지역·지구			군산대학교		
표준조사구 번호		45 17725 92591	평균수고 (m)	4.7		평균흉고 직경(cm)	6	
부문별 평가점수								
생태적 건강·활력도 (40)		생물다양성 (10)	사회·경제적 편익 (20)	유지관리 (30)	계 (100)			
32		5	12.75	18.5	68.25			
표준조사구 전경사진			미세조사구 위치					
								

일련 번호	명칭		소재지	현황				
	22	고유명칭		군산시022	군산시 미룡동 290-2	형태코드		산지형
표본지번호		군산미룡동 1	용도지역·지구			군산대학교		
표준조사구 번호		45 17724 92585	평균수고 (m)	16.9		평균흉고 직경(cm)	28.2	
부문별 평가점수								
생태적 건강·활력도 (40)		생물다양성 (10)	사회·경제적 편익 (20)	유지관리 (30)	계 (100)			
33.75		3	13.75	18.5	69			
표준조사구 전경사진			미세조사구 위치					
								

일련 번호	명칭		소재지	현황				
	23	고유명칭		군산시023	군산시 내흥동 1067번지	형태코드		평지형
표본지번호		군산내흥동 2	용도지역·지구			40호 근린공원		
표준조사구 번호		45 17777 93305	평균수고 (m)	4.1		평균흉고 직경(cm)	7.8	
부문별 평가점수								
생태적 건강·활력도 (40)		생물다양성 (10)	사회·경제적 편익 (20)	유지관리 (30)	계 (100)			
38.75		6	11.75	18.5	75			
표준조사구 전경사진			미세조사구 위치					
								

일련 번호	명칭		소재지	현황				
	24	고유명칭		군산시024	군산시 오식도동 509-9	형태코드		평지형
표본지번호		군산오식도동 2	용도지역·지구			자유무역공원		
표준조사구 번호		45 17741 91399	평균수고 (m)	7.7		평균흉고 직경(cm)	12.9	
부문별 평가점수								
생태적 건강·활력도 (40)		생물다양성 (10)	사회·경제적 편익 (20)	유지관리 (30)	계 (100)			
15.75		4	11.25	18.5	49.5			
표준조사구 전경사진			미세조사구 위치					
								

군산시 도시숲 등 관리지표 측정·평가

일련 번호	명칭		소재지	현황				
25	고유명칭	군산시025	군산시 오식도동 661	형태코드		평지형		
	표본지번호	군산오식도동 2		용도지역·지구		분말근린공원		
	표준조사구 번호	45 17745 91614		평균수고 (m)	5.8	평균흉고 직경(cm)	11	
	부문별 평가점수							
	생태적 건강·활력도 (40)		생물다양성 (10)	사회·경제적 편익 (20)	유지관리 (30)	계 (100)		
	32.5		2	11.75	18.5	64.75		
	표준조사구 전경사진				미세조사구 위치			
								



일련 번호	명칭		소재지	현황				
26	고유명칭	군산시026	군산시 소룡동 1630	형태코드		평지형		
	표본지번호	군산소룡동 2		용도지역·지구		어린이교통공원		
	표준조사구 번호	45 17741 91740		평균수고 (m)	6.4	평균흉고 직경(cm)	11.7	
	부문별 평가점수							
	생태적 건강·활력도 (40)		생물다양성 (10)	사회·경제적 편익 (20)	유지관리 (30)	계 (100)		
	34.5		5	11.75	18.5	69.75		
	표준조사구 전경사진				미세조사구 위치			
								

일련 번호	명칭		소재지	현황				
	27	고유명칭		군산시027	군산시 소룡동 1639	형태코드		평지형
표본지번호		군산소룡동 2	용도지역·지구			공단2공원		
표준조사구 번호		45 17739 91800	평균수고 (m)	10.2		평균흉고 직경(cm)	18.1	
부문별 평가점수								
생태적 건강·활력도 (40)		생물다양성 (10)	사회·경제적 편익 (20)	유지관리 (30)	계 (100)			
35.75		4	11.25	18.5	69.5			
표준조사구 전경사진			미세조사구 위치					
								

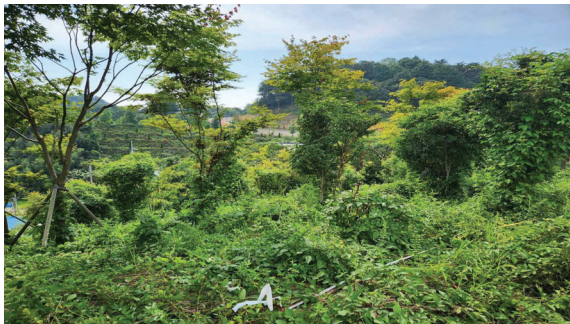

일련 번호	명칭		소재지	현황				
	28	고유명칭		군산시028	군산시 송풍동 988-2	형태코드		평지형
표본지번호		군산송풍동 2	용도지역·지구			월명공원		
표준조사구 번호		45 17764 92778	평균수고 (m)	5.2		평균흉고 직경(cm)	9.1	
부문별 평가점수								
생태적 건강·활력도 (40)		생물다양성 (10)	사회·경제적 편익 (20)	유지관리 (30)	계 (100)			
37.5		2	11	18.5	69			
표준조사구 전경사진			미세조사구 위치					
								

군산시 도시숲 등 관리지표 측정·평가



일련 번호	명칭		소재지	현황				
29	고유명칭	군산시029	군산시 송풍동 958-4	형태코드		평지형		
	표본지번호	군산송풍동 2		용도지역·지구		월명공원		
	표준조사구 번호	45 17763 92763		평균수고 (m)	4.6	평균흉고 직경(cm)	8.2	
	부문별 평가점수							
	생태적 건강·활력도 (40)	생물다양성 (10)	사회·경제적 편익 (20)	유지관리 (30)	계 (100)			
	32.5	3	10	18.5	64			
	표준조사구 전경사진			미세조사구 위치				
								

일련 번호	명칭		소재지	현황				
30	고유명칭	군산시030	군산시 나운동 191-2	형태코드		평지형		
	표본지번호	군산나운동 2		용도지역·지구		은파호수공원		
	표준조사구 번호	45 17732 92813		평균수고 (m)	5.7	평균흉고 직경(cm)	9.2	
	부문별 평가점수							
	생태적 건강·활력도 (40)	생물다양성 (10)	사회·경제적 편익 (20)	유지관리 (30)	계 (100)			
	34.5	4	13	18.5	70			
	표준조사구 전경사진			미세조사구 위치				
								


일련 번호	명칭		소재지	현황				
	31	고유명칭		군산시031	군산시 미룡동 산140-2	형태코드		평지형
표본지번호		군산미룡동 2	용도지역·지구			미룡육교삼거리		
표준조사구 번호		45 17734 92665	평균수고 (m)	9.2		평균흉고 직경(cm)	24.6	
부문별 평가점수								
생태적 건강·활력도 (40)		생물다양성 (10)	사회·경제적 편익 (20)	유지관리 (30)	계 (100)			
33.25		2	10.5	18.5	64.25			
표준조사구 전경사진				미세조사구 위치				
								

일련 번호	명칭		소재지	현황				
	32	고유명칭		군산시032	군산시 신흥동 19-8	형태코드		산지형
표본지번호		군산신흥동 1	용도지역·지구			말랭이마을 도시숲		
표준조사구 번호		45 17770 92827	평균수고 (m)	3.7		평균흉고 직경(cm)	3.7	
부문별 평가점수								
생태적 건강·활력도 (40)		생물다양성 (10)	사회·경제적 편익 (20)	유지관리 (30)	계 (100)			
38.75		10	11.75	18.5	79			
표준조사구 전경사진				미세조사구 위치				
								

군산시 도시숲 등 관리지표 측정·평가

일련 번호	명칭		소재지	현황				
	33	고유명칭		군산시033	군산시 송풍동 958-2	형태코드		평지형
표본지번호		군산송풍동 2	용도지역·지구			월명공원		
표준조사구 번호		45 17764 92763	평균수고 (m)	5.7		평균흉고 직경(cm)	13.5	
부문별 평가점수								
생태적 건강·활력도 (40)		생물다양성 (10)	사회·경제적 편익 (20)	유지관리 (30)	계 (100)			
28.25		5	14.75	18.5	66.5			
표준조사구 전경사진			미세조사구 위치					
								

일련 번호	명칭		소재지	현황				
	34	고유명칭		군산시034	군산시 해망동 산 5-43	형태코드		산지형
표본지번호		군산해망동 1	용도지역·지구			해망동 희망숲		
표준조사구 번호		45 17769 92747	평균수고 (m)	4.4		평균흉고 직경(cm)	6.0	
부문별 평가점수								
생태적 건강·활력도 (40)		생물다양성 (10)	사회·경제적 편익 (20)	유지관리 (30)	계 (100)			
37.5		3	9.75	18.5	68.75			
표준조사구 전경사진			미세조사구 위치					
								

일련 번호	명칭		소재지	현황				
	35	고유명칭		군산시035	군산시 신흥동 26-113	형태코드		산지형
표본지번호		군산신흥동 1	용도지역·지구			말랭이마을 도시숲		
표준조사구 번호		45 17770 92818	평균수고 (m)	5.5		평균흉고 직경(cm)	8.4	
부문별 평가점수								
생태적 건강·활력도 (40)		생물다양성 (10)	사회·경제적 편익 (20)	유지관리 (30)	계 (100)			
34.5		8	14.5	18.5	75.5			
표준조사구 전경사진			미세조사구 위치					
								

일련 번호	명칭		소재지	현황				
	36	고유명칭		군산시036	군산시 나운동 산366	형태코드		산지형
표본지번호		군산나운동 1	용도지역·지구			은파호수공원		
표준조사구 번호		45 17734 92681	평균수고 (m)	4.8		평균흉고 직경(cm)	9.1	
부문별 평가점수								
생태적 건강·활력도 (40)		생물다양성 (10)	사회·경제적 편익 (20)	유지관리 (30)	계 (100)			
29.5		10	10	18.5	68			
표준조사구 전경사진			미세조사구 위치					
								

군산시 도시숲 등 관리지표 측정·평가



일련 번호	명칭		소재지	현황				
	37	고유명칭		군산시037	군산시 미룡동 315-90	형태코드		평지형
표본지번호		군산미룡동 2	용도지역·지구			미룡동 완충녹지대		
표준조사구 번호		45 17718 92697	평균수고 (m)	7.7		평균흉고 직경(cm)	17	
부문별 평가점수								
생태적 건강·활력도 (40)		생물다양성 (10)	사회·경제적 편익 (20)	유지관리 (30)	계 (100)			
36.25		4	13.75	18	72.5			
표준조사구 전경사진				미세조사구 위치				
								

일련 번호	명칭		소재지	현황				
	38	고유명칭		군산시038	군산시 나운동 산 325-2	형태코드		산지형
표본지번호		군산나운동 1	용도지역·지구			리츠프라자호텔 일원		
표준조사구 번호		45 17739 92707	평균수고 (m)	6.5		평균흉고 직경(cm)	12.4	
부문별 평가점수								
생태적 건강·활력도 (40)		생물다양성 (10)	사회·경제적 편익 (20)	유지관리 (30)	계 (100)			
23.75		10	8.75	18.5	61			
표준조사구 전경사진				미세조사구 위치				
								

일련 번호	명칭		소재지	현황				
	39	고유명칭		군산시039	군산시 나운동 820-4번지	형태코드		평지형
표본지번호		군산나운동 2	용도지역·지구			금호어울림어린이공원		
표준조사구 번호		45 17749 92782	평균수고 (m)	3.9		평균흉고 직경(cm)	12.7	
부문별 평가점수								
생태적 건강·활력도 (40)		생물다양성 (10)	사회·경제적 편익 (20)	유지관리 (30)	계 (100)			
37.5		6	10	18.5	72			
표준조사구 전경사진				미세조사구 위치				
								

일련 번호	명칭		소재지	현황				
	40	고유명칭		군산시040	군산시 나운동 153-10	형태코드		평지형
표본지번호		군산나운동 2	용도지역·지구			늘푸른도서관		
표준조사구 번호		45 17740 92770	평균수고 (m)	7.5		평균흉고 직경(cm)	24.6	
부문별 평가점수								
생태적 건강·활력도 (40)		생물다양성 (10)	사회·경제적 편익 (20)	유지관리 (30)	계 (100)			
29.5		4	10.5	18.5	62.5			
표준조사구 전경사진				미세조사구 위치				
								

군산시 도시숲 등 관리지표 측정·평가

일련 번호	명칭		소재지	현황				
41	고유명칭	군산시041	군산시 나운동 156	형태코드		산지형		
	표본지번호	군산나운동 1		용도지역·지구		유아체험숲		
	표준조사구 번호	45 17739 92754		평균수고 (m)	6.7	평균흉고 직경(cm)	7.8	
	부문별 평가점수							
	생태적 건강·활력도 (40)		생물다양성 (10)	사회·경제적 편익 (20)	유지관리 (30)	계 (100)		
	23.75		10	12	18.5	64.25		
	표준조사구 전경사진				미세조사구 위치			
								

일련 번호	명칭		소재지	현황				
42	고유명칭	군산시042	군산시 미장동 521	형태코드		평지형		
	표본지번호	군산미장동 2		용도지역·지구		미장동 근린공원		
	표준조사구 번호	45 17744 93103		평균수고 (m)	6.2	평균흉고 직경(cm)	12.2	
	부문별 평가점수							
	생태적 건강·활력도 (40)		생물다양성 (10)	사회·경제적 편익 (20)	유지관리 (30)	계 (100)		
	32		3	11	18.5	64.5		
	표준조사구 전경사진				미세조사구 위치			
								

일련 번호	명칭		소재지	현황				
	43	고유명칭		군산시043	군산시 조촌동 3932	형태코드		평지형
표본지번호		군산조촌동 2	용도지역·지구			미장동 근린공원		
표준조사구 번호		45 17743 93113	평균수고 (m)	3.6		평균흉고 직경(cm)	8.5	
부문별 평가점수								
생태적 건강·활력도 (40)		생물다양성 (10)	사회·경제적 편익 (20)	유지관리 (30)	계 (100)			
30.75		3	12.5	18.5	64.75			
표준조사구 전경사진				미세조사구 위치				
								

일련 번호	명칭		소재지	현황				
	44	고유명칭		군산시044	군산시 내흥동 832-2	형태코드		평지형
표본지번호		군산내흥동 2	용도지역·지구			1호 근린공원		
표준조사구 번호		45 17784 93288	평균수고 (m)	3.8		평균흉고 직경(cm)	6.2	
부문별 평가점수								
생태적 건강·활력도 (40)		생물다양성 (10)	사회·경제적 편익 (20)	유지관리 (30)	계 (100)			
32.5		5	11.25	18.5	67.25			
표준조사구 전경사진				미세조사구 위치				
								