



중점 추진 과제

1. 관광 인프라 구축
2. 기업유치 및 지역경제 활성화
3. 교육환경 개선
4. 복지 및 체육환경 개선
5. 비전 실현을 위한 경영

1. 관광 인프라 구축

군산 국제 해양관광단지 조성

- 위 치 : 군산시 옥도면 신시, 무녀, 선유, 장자도 일원(관광지 지정 - 63개 도서 전지역)
- 규 모 : 4.50km² (136만평)
- 사 업 비 : 9,219억원 (공공1,901 민자7,318)
- 기 간 : 2006 ~ 2020 (15년)
- 주요시설 : 해양문화전시관, 생태박물관, 호텔, 마리너시설, 아쿠아리움 등



새만금 방조제 도로높임 사업

- 위 치 : 군산 비응도 ~ 부안 변산 대항리
- 사 업 량 : 25.3Km (4차로)
- 사 업 비 : 1,373억원 (2007년 국비 603억원 확보)
- 기 간 : 2007 ~ 2008 (2년)
- 기대효과 : 군산국제해양관광단지와 새만금을 연계한 관광인프라 구축으로 500만 이상 관광객 유치

고군산군도 연결도로 개설

- 위 치 : 군산시 옥도면 새만금방조제 ~ 옥도면 장자도
- 사 업 비 : 2,500억원 (2007년 국비 20억확보)
- 사업내용 : L=11.0km, B=8.0m
- 노선지정은 관리도까지 12.5km (공사는 장자도까지 추진)



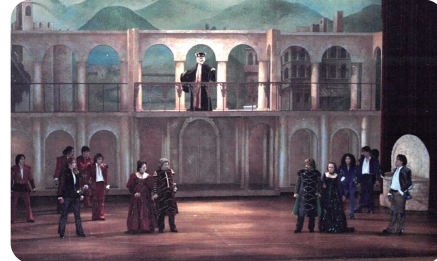
군장대교 ~ 군산 IC 연결도로 개설

- 위 치 : 군산 해망동 ~ 구암동
- 사업규모 : L=3.23km, B=35m
- 사업비 : 450억원 (2007년 국비 25억원 확보)
- 사업기간 : 2006 ~ 2011
- 필요성 : 군산C ~ 내항 ~ 새만금 ~ 군산해양관광단지를 연결하는 관광인프라 구축



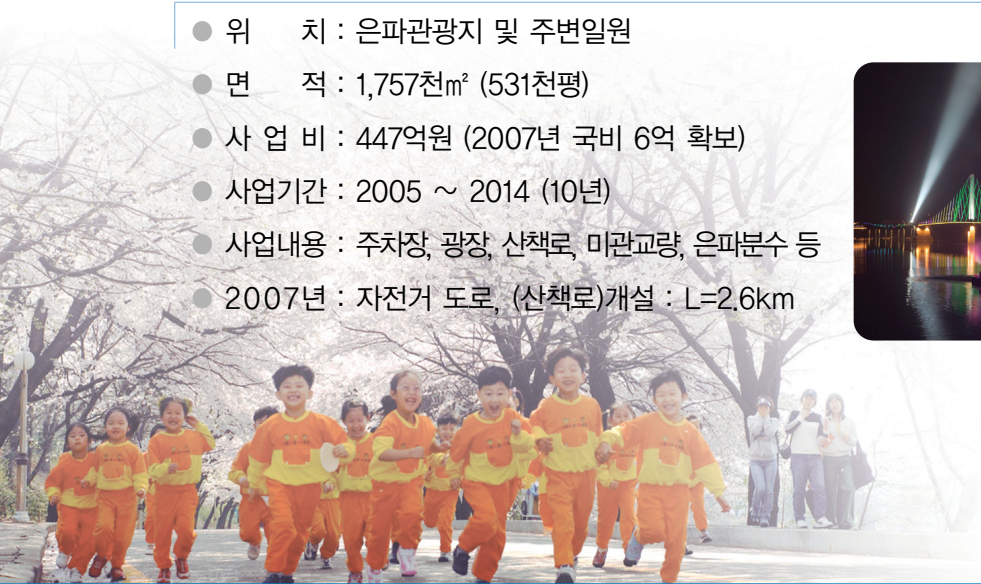
근대 역사문화관 건립

- 위 치 : 군산시 장미동 내항일원
- 규모 : 부지 1만평 정도 (건평 3,000평정도)
- 사업비 : 300억원 (2007년 국비 20억 확보), 토지 매입비 250억 별도
- 기간 : 2007 ~ 2012 (6년)
- 시설 : 역사·문화 전시관, 문화예술공연 시설 등



은파 관광지 조성사업

- 위 치 : 은파관광지 및 주변일원
- 면 적 : 1,757천m² (531천평)
- 사업비 : 447억원 (2007년 국비 6억 확보)
- 사업기간 : 2005 ~ 2014 (10년)
- 사업내용 : 주차장, 광장, 산책로, 미관교량, 은파분수 등
- 2007년 : 자전거 도로, (산책로)개설 : L=2.6km



금강호 관광지 조성사업

- 위 치 : 금강철새조망대 및 금강호 주변
- 면 적 : 604,972m² (183천평)
- 사 업 비 : 154억원 (2007년 국비 10억 확보)
- 사업기간 : 1992 ~ 2012 (20년)
- 사업내용 : 도로, 주차장, 생태습지 조성
- 2007년 : 생태습지 조성



진포 함상공원 조성사업

- 위 치 : 군산 내항 일원
- 규 모 : 300평 정도
- 사 업 비 : 15억원 (장비구입-5억, 기반시설-10억)
- 기 간 : 2006. 12 ~ 2007. 12
- 전 시 물 : 육·해·공군 군장비 전시
(탱크, 함선, 비행기, 대포, 장갑차, 미사일 등)



원도심 활성화 및 관광자원화

- 대 상 : 14개 행정동 (월명, 중앙, 해신동 등 원도심권 일원 2.5km²)
- 사 업 비 : 4,676억원 (민자포함, 2007년 도비 3억 확보)
- 기 간 : 2006 ~ 2020 (3단계)
- 대상사업 : 근대역사 문화경관 가꾸기 사업, 특화·특정거리조성, 내항 워터프런터 개발, 광장, 녹지조성



관광지 야간경관 조명 설치

- 위 치 : 금강호 시민공원
- 대 상 : 가로, 역사, 문화지역 및 관광지 등
- 사업기간 : 2007. 2 ~ 2007. 6
- 사 업 비 : 350백만원
- 기대효과 : 도시이미지향상 및 관광객 볼거리제공

500만 관광객 맞이 관광기업도시 군산

2008
군산방문의 해

축 제 및 이 벤 트 | 4단계 (열림, 만남, 화합, 도약)추진
관 광 인 프 라 구 축 | 꽃도시, 문화관광 인프라구축
홍 보 전 략 | 입소문에서 멀티미디어까지
시 민 과 함 께 하 는 다 양 한 축 제 개 최



2. 기업유치 및 지역경제 활성화

경제 자유구역 지정 추진

- 위 치 : 군장국가 산업단지 일원, 새만금 지역 (군산인근)
- 규 모 : 1,965만평 (1단계 640만평, 2단계 1,325만평)
- 사 업 비 : 1조 2,323억원
(국비 3,700, 지방 1,725, 민자 6,898)
- 필 요 성 : 새만금과 공단지역을 활용한
환황해권 경제거점도약



자유 무역지역 활성화

- 위 치 : 군산시 오식도동 513 (군장국가산업단지내)
- 규 모 : 38만평 (2000. 10. 6일 지정),
추가지정예정 30.8만평
- 입주기업 - 2개, 입주예정 - 7개 기업 (표준공장 7개동)
- 유치업종 : 기계, 자동차, 조립금속, 첨단산업,
물류산업 등



기업 유치 추진

- 목 표 : 국내·외 기업 100개이상
※ 2006년 : 108개 기업, 1조 8천 18억 투자, 6,430명 고용효과
- 현 재 : 80개 기업과 MOU체결 및 상담진행
- 타켓기업 : 두산인프라코어(주), GM대우, 타타대우사용차 협력업체
- 업 종 : 자동차, 조선, 정밀기계, 신에너지 등



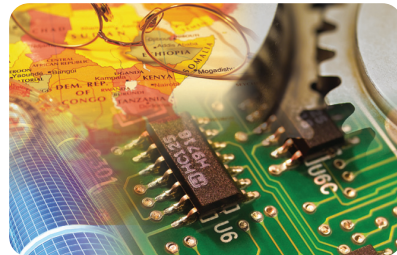
조선산업 클러스터 및 조선단지 조성

- 위 치 : 군장산단, 신시도 일원
- 규 모 : 4,844m² (육지 1,544천m² 해상매립 3,300m²)
- 기 간 : 2007 ~ 2011 (5년간), 민자개발
- 조성방법 : 민간유치 (조선관련산업)
- 건조능력 : 5만 ~ 10만톤급 컨테이너선, PC선등 연간 16~18척
- 시설규모 : DRY DOCK, 안벽, GOLIATH, SKIDWAY 등
- 향후계획 : 조선산업 클러스터 조성 및 조선단지지정 추진 (2007. 7~8월중)



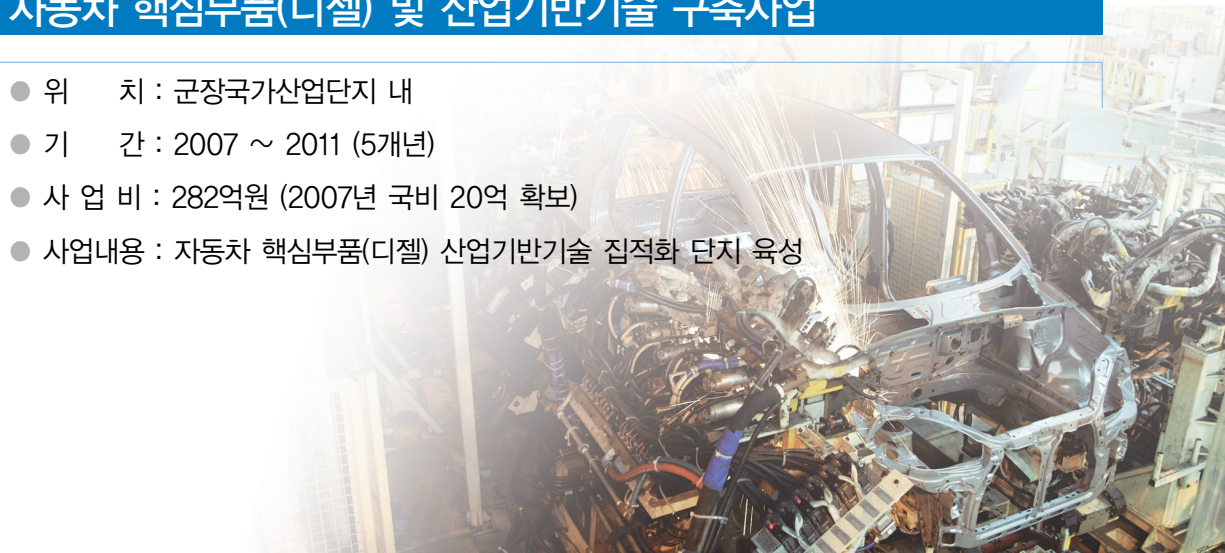
군장 국가산업단지 활력 도모

- 위 치 : 군산시 오식도동·비응도 일대
- 면 적 : 482만평 (2005년 조성 완료, 2단계)
- 사 업 비 : 8,999억원
- 입주기업 : 59개 (가동 16개, 입주예정 43개)
- 유치업종 : 자동차, 전기전자, 조립금속, 기계장비 등



자동차 핵심부품(디젤) 및 산업기반기술 구축사업

- 위 치 : 군장국가산업단지 내
- 기 간 : 2007 ~ 2011 (5개년)
- 사 업 비 : 282억원 (2007년 국비 20억 확보)
- 사업내용 : 자동차 핵심부품(디젤) 산업기반기술 집적화 단지 육성



군장 국가산업단지 소필지화 사업(2차)

- 위 치 : 군장산업단지 7, 13, 19블럭
- 규 모 : 207천평 [47(재활용) + 89(기타) + 71(조립급속)]
- 사 업 비 : 210억원 (2007년 국비 70억 확보)
- 기대효과 : 미분양단지 조기분양으로 공단 활성화를 통한 지역경제 활력 도모

군장 산업단지 장기임대 전용단지 조성

- 위 치 : 군장국가산업단지 8, 9, 10블럭
- 기 간 : 2006 ~ 2011 (6개년)
- 규 모 : 30만평 (10만평씩 순차적 전용단지 조성)
- 사 업 비 : 300억원 정도
- 임대조건 : 50년 임대 (최소기간 5년),
임대료 5,342원/1평/1년
1차 - 20개 입주기업선정,
2차 - 18개 업체 청약신청 (06. 12)
- 기대효과 : 저렴한 임대료와 장기간 (50년)
안정적인 임대료 기업투자 및 유치 촉진



농수산업 안정화 정책

- 친환경 농업 실천으로 고품질쌀 생산 ⇒ 농가 소득증대 기여
- 웰빙시대 소비자 기호에 맞는 기능성 고품질 농산물 생산
- 새만금방조제 완공이후 변화에 맞는 체계적인 수산개발
- 어촌, 해양관광시대에 따른 사업개발 추진
- 어업관련 강화를 위한 지속적인 수산자원 조성

생산자와 소비자를 직접 연결하는
시스템 구축 (1사 1촌 자매 결연 추진)



중소기업 지원 강화

- 목 적 : 중소기업 운영자금 저리로 융자 (중소기업 자금난 완화)
- 대 상 : 22개 업종 (제조업 및 관련 서비스 업체)
- 지원한도 : 업체당 2억원까지 (2년상환, 1년연장 가능)
- 지원실적 : 131억원, 111개업체 (융자이자 3% 보전)
- 기금확보 : 104억원



서민경제 활성화 대책

- 고용촉진훈련 : 17명, 42백만원 (전문기술인력양성, 취업알선)
- 공공근로사업 : 126명, 317백만원 (서민가계안정)
- 일자리창출사업 : 31억원 (맞춤형인력교육 50명, 중소기업체 인력지원 60명)
- 공설시장 환경개선 : 본 건물 보강, 부속건물철거 및 재건축



3. 교육환경 개선

교육 현황

● 학교 현황

구 분	학 교 수	학 생 수	비 고
총 계	96	59,220	
초 등 학 교	57	21,700	국립 1, 공립 56
중 학 교	19	10,850	공 립 15 사 립 4
고 등 학 교	12	8,683	인 문 8 실 업 4
대 학 (교)	5	17,621	대학교 2 대 학 3
기 타	3	366	특수학교, 학력인정 평생학교, 외국인 학교

- 2007년 교육예산 : 9,499백만원 (2006년 3,288백만원 대비 189%증)
- 교육 분야 대상 : 총 24개 사업

영어체험 학습시설 건립

- 위 치 : 군산시 소룡동 1044-2 (전북외고 내)
- 사업규모 : 1,000㎡~2,500㎡
- 사업기간 : 2007 ~ 2008
- 사 업 비 : 미정 (확보예산 14억)
- 대 상 : 초, 중, 일반인 (100 ~ 200여명/기)
- 목 적 : 글로벌시대 맞는 외국어 학습능력 신장



시립 도서관 건립

- 위 치 : 수송택지지구 근린공원 내
- 기 간 : 2004 ~ 2008 (5개월)
- 규 모 : 부지 2,450m², 연면적 5,508m²
(지하1층, 지상6층)
- 사 업 비 : 101억원
(국비 20, 도비 30, 시비 51)
- 진행정도 : 공정율 7% (2008. 10월 완공예정)



마을마다 특화된 도서관 조성

- 조 성 : 5개소 (권역별 1개소)
- 기 간 : 2007 ~ 2008 (2007년 구암·나포권 1개소 조성)
- 사 업 비 : 5억원(복지기금 3.5억, 시비 1.5억)
- 목 적 : 교육 및 문화 소외지역 주민에게 교육문화 서비스 공간 제공

농어촌 저소득자녀 멘토링 사업

- 기 간 : 2007. 3 ~ 2007. 12 (9개월)
- 대상지역 : 11개 읍,면지역
- 참여인원 : 108명 (멘토 27명, 멘티 81명 이내)
- 사 업 비 : 132백만원(도비 50%, 시비 50%)
- 기대효과 : 농어촌 소외계층에 대한
교육지원으로 교육복지향상 도모



학생 글로벌 연수추진

- 기 간 : 2007 ~ 2010 (4개년)
- 대 상 : 40 ~ 50명/년 (초, 중, 대학생)
- 사 업 비 : 440백만원
(도비 50%, 시비 30%, 기금20%)
- 지 원 : 10백만원 이내/1년 (초과비용 자부담)
- 연수기간 : 단기체험 (2 ~ 6개월)
장기체험 (1년 이상)
- 연수지역 : 영어권, 중국어권, 일본어권



원어민 영어교사 배치추진

- 배치계획 : 2007 - 3명, 2008 - 6명, 2009 - 10명
- 사 업 비 : 760백만원
- 대 상 : 중학교 19개교
(24학급 이상 1교/1년, 24학급미만 2교/1인)
- 기대효과 : 학교현장에서 외국어 체험기회를 제공함으로써 경쟁력 있는 글로벌 인재양성



교육 분야지원

- 군산교육 발전 진흥 재단 출연 : 3,000백만원
- 군산시교육발전협의회 구성운영 : 40인
- 교육복지우선투자지역 확대운영 : 6개교, 58억원
- 생활 과학 교실 운영사업 지원 : 200여명(초등4~6학년), 127백만원
- 소외 계층 영재 발굴 및 학술지원 : 50여명(초등학생), 50백만원
- 저소득층 및 농어촌 학생급식비 지원 : 3,956명, 847백만원
- 2007 누리사업지원 : 12개 사업, 508백만원

4. 복지 및 체육시설 개선

노인 복지시설 확충

- 시설대상 : 경로당
- 기 준 : 1읍면동 1개소 신축
- 사 업 비 : 670백만원
(시설비 400, 민간자본보조 270)
- 기대효과 : 노인복지시설 확충으로
노인 여가문화 형성



노인 일자리 만들기 추진

- 근로형태 : 1일 3 ~ 4시간, 주 3 ~ 4일 (월 48시간)
- 사업기간 : 2007. 3 ~ 2007. 10 (7개월)
- 지 급 액 : 200천원 (1인당)
- 사업유형 : 3개 유형 (공익형, 교육복지형, 시장형)
- 기대효과 : 노인들의 경제적 자립기반 제공으로
활기찬 삶 도모



추모관 (납골당) 신축

- 위 치 : 임피면 보석리 452-22, 452-23 (시립장사시설내)
- 규 모 : 납골당 1,000㎡, 안치대 1,000기, 부지7,530㎡ (2,830평)
- 기 간 : 2007 ~ 2009 (3개년)
- 사 업 비 : 2,000백만원 (국비 700, 지방비 1,300)



저소득층 생활안정 및 자립기반 구축

- 국민기초 생활 수급자 발굴확대 : 8,726세대, 17,061명, 39,616백만원
- 자활능력배양 및 자립지원 체계 확립 : 530명, 3,448백만원
- 각종 사회 복지 시설 지원강화
: 20개 시설 (복지관4, 노인복지시설7, 아동복지시설6, 부랑인시설1, 모자시설1, 장애인생활시설1)
- 소외계층 생활 안정 지원
: 장학금 30백만원, 기초생활보장기금융자 100백만원
- 저소득 모·부자가정지원 : 185세대, 485명, 308백만원



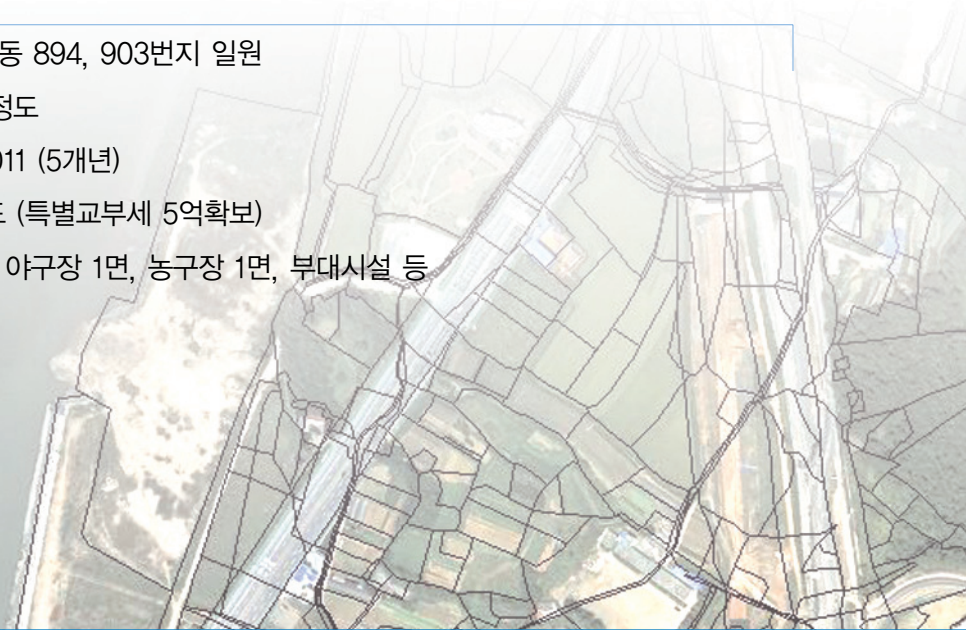
사회적 약자에 대한 지원 강화

- 저소득 장애인 생활안정지원 : 14,581명, 6,024백만원
- 고령화에 따른 저소득 노인지원 : 28,037명, 11,492백만원
- 여성활동지원 : 23백만원 (여성발전기금 565백만원)
- 민관공동의 지역사회 복지 협의체 운영 활성화



금강 체육공원 조성

- 위 치 : 군산시 내흥동 894, 903번지 일원
- 면 적 : 20,000평 정도
- 기 간 : 2007 ~ 2011 (5개년)
- 사 업 비 : 50억원 정도 (특별교부세 5억확보)
- 시 설 : 축구장 2면, 야구장 1면, 농구장 1면, 부대시설 등



종합운동장 축구장 조명타워 설치

- 위 치 : 종합운동장 축구장
- 사업규모 : 조명타워폴, 메탈등기구, 전기공사
- 사업기간 : 2007. 1 ~ 2007. 9 (9개월)
- 사 업 비 : 20억원 (도비 10억, 시비10억)
- 기대효과 : 사용자 편익증진 및
전국대회 유치기반 확보



종합운동장 야구장 인조잔디 포설

- 위 치 : 종합운동장 야구장
- 사업규모 : 12,000m² (인조잔디 포설 65mm)
- 사업기간 : 2007. 1 ~ 2007. 9 (9개월)
- 사 업 비 : 850백만원
- 기대효과 : 전국규모 중·고 야구대회
유치기반 확보



생활 체육시설 설치

- 위 치 : 11개 읍면 게이트볼장(2007년 2개소 설치), 어청도(동네체육시설)
- 사 업 장 : 게이트볼장(1면,부대시설), 동네체육시설 4종5점
- 사 업 비 : 200백만원(게이트볼장), 30백만원(동네체육시설)
- 기대효과 : 생활체육시설 설치로 노령 및 소외계층 건강증진



전국 규모 체육대회 적극 유치

- 대 회 수 : 7개 대회 (축구, 야구, 농구, 마라톤, 테니스, 탁구 등)
- 대 회 명 : 제 16회 금석배 전국 학생 축구대회 외 6개 대회
- 기 간 : 2007. 2 ~ 2007. 10
- 참가규모 : 862개팀 22,000명정도

보건 의료시설 확충 및 현대화

- 위 치 : 새만금 공단지역(군산자유무역지역관리원 내 1층)
- 설치시기 : 2007. 3월중
- 설치면적 : 40평 (진료실, 대기실)
- 사 업 비 : 30백만원
- 2007보건지소신축 : 7개소, 2,346백만원
- 금후계획 : 새만금 지역 (신시도)에 보건지소 설립 추진



5. 비전 실현을 위한 경영

비전 실현을 위한 조직 개편

- 대 상 : 인재양성과, 투자항만과, 관광진흥과
- 시 기 : 2007. 1월
- 목 적 : 50만 국제관광기업도시 건설을 위한 비전실현
- 내 용 : 조직 신설을 통한 교육·관광·기업유치 경쟁력 강화

주식회사 군산 청원 전문교육

- 기 간 : 2007. 2 ~ 2007. 12 (20회, 매월 2회)
- 대 상 : 군산시소속 전 청원
- 강 사 : 외부 전문강사 초빙 (위탁실시)
- 내 용 : 행정 혁신의 발전방안 및 고객만족을 위한 감동 경영 사례

평생 교육의 장 시민자치대학 운영

- 기 간 : 연 중 (매월 2회 - 둘째주 넷째주 목요일)
- 장 소 : 군산시청 대회의실
- 강 사 : 각계각층 전문가 (유명인사)
- 대 상 : 군산시민
- 내 용 : 유익한 사회교육을 통한
건전한 선진 시민문화 제시



시민에게 다가서는 현장행정 추진

- 기 간 : 연 중
- 대 상 : 30개 읍면동 (읍·면·동 장 순찰실시)
- 내 용 : 생활민원, 취약세대 면담, 농촌일손돕기 등 주민애로해결
- 기대효과 : 시민불편사항 조기해결로 신뢰받는 시정추진

행정 혁신 역량 강화

- 기 간 : 연 중
- 대 상 : 전 청원
- 목 적 : 시민이 체감하는 고객감동의 「혁신브랜드」발굴
- 추진계획 : 변화와 혁신마인드 제고를 위한 다양한 프로그램 개발
- 기대효과 : 행정의 변화로 시민에게 최상의 행정서비스 제공



주민참여 예산제도 시행

- 대 상 : 시민, NGO, 사회단체, 학계 등
 - 시 기 : 예산편성 지침서 작성과정부터 예산편성까지 참여
 - 방 법 : 설문조사, 설명회, 토론회 등
 - 기대효과 : 시민이 직접 예산편성 참여로 예산의 투명성과 공정성 확보
- ※ 주민참여예산제도 운영조례 및 시행규칙 제정 - 2007. 3월중

상생의 노사문화 창출

- 목 적 : 변화하는 모범적인 노사문화 형성
- 교 육 : 상생의 노사문화 마인드 함양(2007. 2월 중)
- 단체교섭 : 2007. 4 ~ 5월중
(노동조합활동, 후생복지 등)
- 기대효과 : 합법적이고 건전한 노사문화로 시민에게 신뢰를 주는 공직 문화 창출

