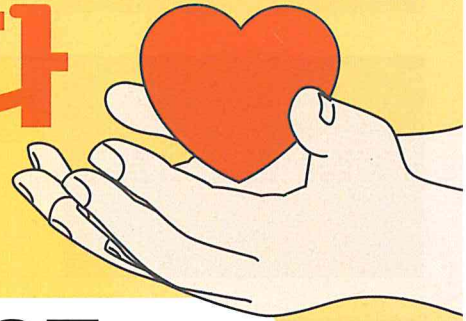
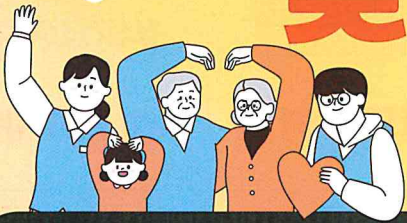


함께 더하는 **돌봄!** 함께 나누는 **행복!**

# 돌봄이 필요한 특별한 이웃에게 행복돌봄이 찾아갑니다



돌봄 종합 상담

1522-0365



돌봄정보 안내



긴급·특재 돌봄



지역돌봄 연계

동행·건강·가사등



주거환경 개선

행복돌봄  
사무소

대 상 돌봄이 필요한 취약계층

이용절차 신청 » 현장 방문상담 » 서비스연계·제공 » 사후관리

문 의 전북종합재가센터 (063) 902-0040 장수(무·진·장)종합재가센터 (063) 938-9830

# 힘들때~ 함께해요!



복지 생계지원	보건복지상담센터	지역민원상담센터	읍면동 주민센터
	<b>129</b>	<b>120</b>	해당지역 주민센터

아동 청소년 가족지원	아동학대신고	청소년전화	한부모상담	가족센터
	<b>112</b>	<b>1388</b>	<b>1644-6621</b>	<b>1577-9337</b>

취업 여성 노인지원	고용노동부 고객상담센터	노인학대신고	장애인 학대신고	여성긴급전화
	<b>1350</b>	<b>1577-1389</b>	<b>1644-8295</b>	<b>1366</b>

정신건강 지원	자살예방상담전화	정신건강상담전화	생명의 전화	전라북도 정신건강복지센터
	<b>1393</b>	<b>1577-0199</b>	<b>1588-9191</b>	063) <b>251-0650</b>

서민금융 법률지원	서민금융진흥원	국민행복기금	신용회복위원회	대한법률구조공단
	<b>1397</b>	<b>1588-3570</b>	<b>1600-5500</b>	<b>132</b>

## 보건복지부 보건복지상담센터 - ☎ 129



**1번** 긴급복지지원,  
복지사각지대



**2번** 보건의료·의료인  
면허 자격, 재난적  
의료비지원



**3번** 보육, 아동, 출산



**4번** 노인, 장애인,  
기초연금



**5번** 기초생활보장,  
의료급여, 사회사업,  
산모신생아건강관리



**6번** 정신건강제도,  
노인학대



**7번** 아동학대



**8번** 그 외  
상담사 연결