

안전관리 체크리스트



설치장소 안전사항

보수 및 점검을 위한 충분한 공간 확인 ☐ 적합 ☐ 보완

태양전지

KS 인증제품 사용 확인 (KS C 8561, 8562, 8577) ☐ 적합 ☐ 보완

모듈 음영 발생하지 않아야 함 ☐ 적합 ☐ 보완

모듈 주변에 가연성 재질의 임의 시설물 (ex: 코너 보호대 등) 설치하지 않아야 함 ☐ 적합 ☐ 보완

모듈 2개 이상 설치 시 연결 방법 준수 (동일 사양의 모듈 사용) ☐ 적합 ☐ 보완

전력변환장치(마이크로 인버터)

KS 인증제품 사용 확인 (마이크로 인버터 KS C 8560) ☐ 적합 ☐ 보완

절연 확보된 안전한 위치에 설치 ☐ 적합 ☐ 보완

출력 전압 및 전류, 가동상태 등이 잘 표시되는지 확인 ☐ 적합 ☐ 보완

인버터 디스플레이 또는 콘센트형 측정기 사용 ☐ 적합 ☐ 보완

모듈 거치대

난간부와 견고하게 결속 (고정볼트에 스프링 와셔 또는 풀림방지너트 등으로 체결, 2개소 이상 접속) ☐ 적합 ☐ 보완

절연 확보된 안전한 위치에 설치 ☐ 적합 ☐ 보완

전기배선 및 접속기구

모듈출력 배선 : 극성별(+, -) 색상 표시 ☐ 적합 ☐ 보완

실내 배선 시스템 : 전선 피복 손상 여부 확인 ☐ 적합 ☐ 보완

실외 배선 시스템 : 옥측·외공사에 적합한 케이블 사용, 단단하게 고정 여부 확인(코팅된 와이어 또는 동등 이상 내구성 지닌 재질의 타이), 외부 노출 부분 방수 처리된 전선사용 및 몰딩 ☐ 적합 ☐ 보완

전선 간 접속 부위가 온도, 수분, 외부 압력 등의 영향에 견디는지 확인 ☐ 적합 ☐ 보완

전기배선 및 접속기구

연결된 회로의 전기적 안전성 확인 ☐ 적합 ☐ 보완

콘센트 적정 사용 여부 확인 (전용 콘센트 또는 안전이 확보된 장소, 접속 헐겁지 않은지 확인) ☐ 적합 ☐ 보완

기타

지자체 설비 명판 내용 확인 : 설비명, 용량, 관리번호, 준공년월, 하자보증기간, 시공 및 A/S책임자 등 ☐ 적합 ☐ 보완

지자체 설비 명판 상태 확인 : 손상되지 않게 부착 또는 관련 정보 서류로 제공 ☐ 적합 ☐ 보완

출력 전압 및 전류, 가동상태 등이 잘 표시되는지 확인 ☐ 적합 ☐ 보완

베란다 미니태양광 안전관리 체크리스트

안전관리자용

for Safety Managers





미니태양광이란?



베란다 미니 태양광이란, 일반 가정의 베란다에 설치하여 일반 콘센트에 꽂아 사용하는 소용량의(1kW미만) 태양광 발전기입니다. 태양광으로 발전된 전기는 콘센트를 통해 한국전력에서 공급받은 전기와 병행하여 쓰입니다.

사용하는 전기의 일부분을 태양광 발전 전기로 대체함으로써 전기요금을 줄일 수 있습니다.

태양전지모듈

✓ KS 인증제품 사용 확인



✓ 모듈 음영 발생하지 않아야 함



✓ 모듈 주변에 가연성 재질의 임의 시설물 (ex: 코너 보호대 등) 설치하지 않아야 함

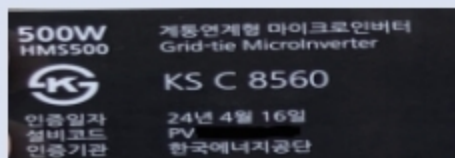


✓ 모듈 2개 이상 설치 시 연결 방법 준수 (동일 사양의 모듈 사용)



전력변환장치(인버터)

✓ KS 인증제품 사용 확인



✓ 출력, 가동상태 등이 잘 표시되는지 확인 (인버터 디스플레이 또는 콘센트형 측정기)



설치장소 안전사항

✓ 보수 및 점검 위한 충분한 공간 있는지 확인

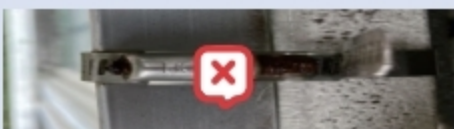


모듈 거치대

✓ 난간부와 견고하게 결속 (채결상태, 2개소 이상)



✓ 부식 여부 확인



전기배선, 접속기구

✓ 실내 배선 피복 손상 여부 확인



✓ 실외 배선 단단히 고정, 방수 처리 여부 확인

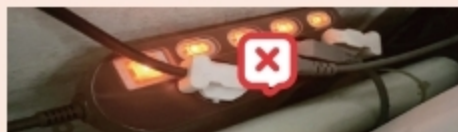


✓ 전선 간 접속 부위가 안전한지 확인



계통 연계

✓ 회로 안전성 확인, 콘센트 적정 사용 확인



기타 확인사항

✓ 지자체 설비 명판 상태 및 내용 확인

설비명	미니태양광 발전설비()
용량	모듈 : ○○W × ○EA, 인버터 ○kW × ○EA
관리번호	
관공년월	년 월 일 ~ 년 월 일 (년)
하자보증기간	(하자보증기간 종료 이후에는 자부담 수리)
설치점	기명명:
점명	대표전화:
	휴대전화:
	사무실
	성명:
	A/S
	직통전화:
	책임자
	휴대폰: