

주거환경정비구역에 행복을 심다



# 군산 금광 행복주택

H A P P Y H O U S I N G



도민의 행복을 실현하는 스마트공기업

**전북개발공사**



## 전북개발공사가 준비한 군산 금광 행복주택

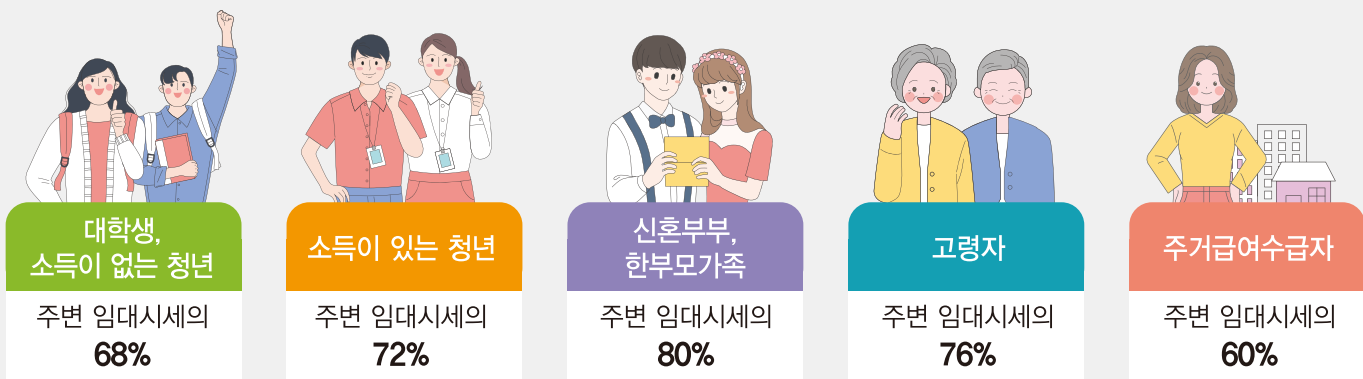


대학생 · 청년 · 신혼부부 · 한부모가족 · 고령자 · 주거급여수급자 등의  
주거안정을 위해 주변 임대시세보다 저렴하게 공급하는 공공임대주택

### 공급 위치 및 규모

- 공급위치 : 군산시 오룡동 834-50 (금광공원 인근)
- 공급규모 : 98세대 (전용면적 21㎡34세대, 29㎡30세대, 36㎡34세대)

### 임대조건



### 최대거주기간

대학생, 청년	신혼부부, 한부모가족	고령자, 주거급여수급자
최대 6년	최대 10년 (자녀가 없는 경우 6년 자녀가 1명 이상인 경우 10년)	최대 20년







## 행복주택 입주자격

### 세부 입주대상

구 분	입주 자격
대학생	<b>【무주택자로서 혼인중이 아니어야 함】</b> ① 대학생 : 대학에 재학중이거나 다음 학기에 입학·복학이 예정인 사람 ② 취업준비생 : 대학 또는 고등학교를 졸업(또는 중퇴)한 지 2년 이내인 사람
청년계층	<b>【무주택자로서 혼인중이 아니어야 하며, 입주전까지 주택청약종합저축 가입 증명】</b> ① 청년 : 만19세 이상 ~ 만39세 이하인 사람 ② 사회초년생 : 소득이 있는 업무에 종사하는 사람 또는 퇴직 후 1년이 지나지 않은 사람으로서 구직급여 수급자격을 인정받은 사람(단, 소득업무 종사기간이 총 5년을 초과하는 사람은 제외) ③ 예술인 : 「예술인 복지법」제2조제2호에 따른 예술인 (단, 소득업무 종사기간이 총 5년을 초과 하는 사람은 제외)
신혼부부 / 한부모	<b>【무주택세대구성원으로서 입주전까지 주택청약종합저축 가입(본인 또는 배우자) 증명】</b> ① 혼인중인사람 : 혼인기간이 7년내이거나 만6세이하 자녀(태아 포함)를 둔 사람 ② 예비신혼부부 : 혼인을 계획중이며 입주 전까지 혼인사실을 증명할 수 있는 사람 ③ 한부모가족 : 만6세이하 자녀(태아포함)를 둔 경우로 한정
주거급여 수급자 / 고령자	<b>【무주택세대구성원이어야 함】</b> ① 주거급여수급자 : 「주거급여법」 제2조제2호 및 제3호에 따른 수급권자 또는 수급자 ② 고령자 : 만65세 이상인 사람

### 소득, 자산기준(2021년 기준)

구 분	대학생	청년	신혼부부 · 한부모	고령자
소득	본인+부모님 도시근로자 월평균소득의 100%이하	세대 소득이 도시근로자 월평균소득의 100%이하 (신청자가 세대원인 경우 신청자 소득만 반영)	세대 소득이 도시근로자 월평균소득의 100%이하 (맞벌이는 120%이하)	세대 소득이 도시근로자 월평균소득의 100%이하
※1인 가구는 도시근로자월평균소득의 120%, 2인 가구는 110% 이하				
자산	본인 자산만 7,200만원 이하	세대구성원 모두 25,400만원 이하	세대구성원 모두 29,200만원 이하	세대구성원 모두 29,200만원 이하
자동차	자동차 소유 불가	세대구성원 모두 3,496만원 이하	세대구성원 모두 3,496만원 이하	세대구성원 모두 3,496만원 이하

### 전년도 도시근로자 가구원수별 월평균 소득기준(2021년기준)

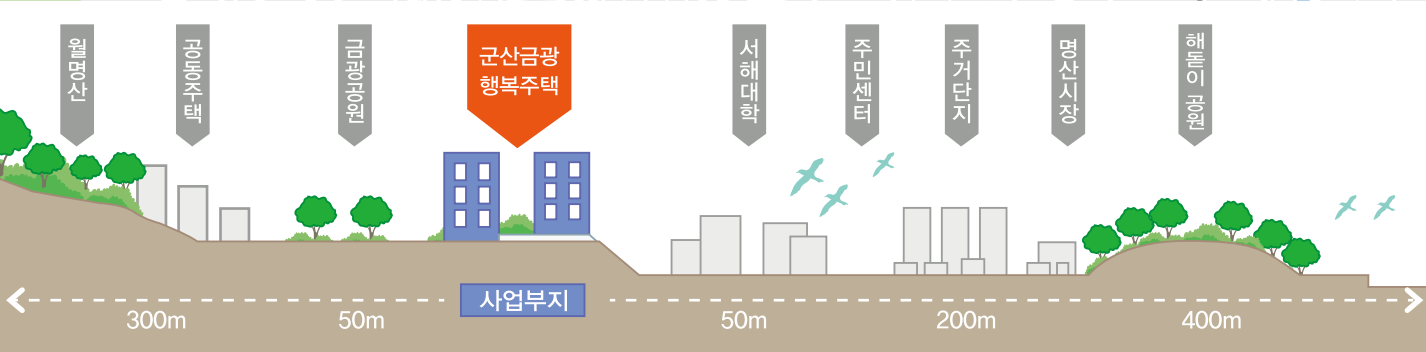
구 분	1인가구	2인가구	3인가구	4인가구	5인가구	6인가구	7인가구
전년도 월평균 소득	2,991,631원	4,562,535원	6,240,520원	7,094,205원	7,094,205원	7,393,647원	7,778,023원
대학생	3,589,957원	5,018,789원	6,240,520원	7,094,205원	7,094,205원	7,393,647원	7,778,023원
청 년	3,589,957원	5,018,789원	6,240,520원	7,094,205원	7,094,205원	7,393,647원	7,778,023원
신 혼 부 부	배우자소득無	해당없음	5,018,789원	6,240,520원	7,094,205원	7,094,205원	7,393,647원
	배우자소득有	해당없음	5,931,296원	7,488,624원	8,513,046원	8,513,046원	8,872,376원
한부모가족	해당없음	5,018,789원	6,240,520원	7,094,205원	7,094,205원	7,393,647원	7,778,023원
고령자(만65세이상)	3,589,957원	5,018,789원	6,240,520원	7,094,205원	7,094,205원	7,393,647원	7,778,023원



## 위치 및 생활권

## Best **Location**

풍부한 일조량, 막힘없는 조망을 한 번에 다 가질 수 있는  
행복한 임대주택



- 상기 이미지는 소비자의 이해를 돕기 위해 제작된 것으로 실제와 차이가 있습니다.





## 금강 행복주택 특징점



### 최고의 전망

- 오룡동과 삼학동 일대가 한 눈에 내려다 보이는 전망을 선물합니다.



### 풍부한 일조량과 통풍

- 전세대 남동향 배치로 일조량이 풍부하며, 고지대에 위치함으로서 우수한 통풍 환경이 제공됩니다.



### 친환경 주거생활

- 건강한 주거생활을 영위할 수 있도록 친환경 자재와 발코니 탄성코트를 적용 하였습니다.



### 편리한 생활환경

- 금강공원, 시내버스정류장(신풍사거리, 서해대학), 삼학동주민센터, 명산시장, 삼학시장, 오룡경로당 등이 인접한 곳에 행복주택을 설계하였습니다.
- 21㎡형에는 책상, 책장, 옷장, 냉장고 등 빌트-인 제품을 설치하였습니다.
- 1세대 1주차가 가능한 주차공간(98대) 확보와 무인택배함, 전세대 가스쿡탑 설치 등 편리한 생활환경을 제공하기 위해 노력하였습니다.



### 저렴한 임대조건

- 주변 임대시세의 60%~80% 수준의 임대조건에서 추가로 20%를 더 경감하여 공급합니다.



월명산



금강공원



군산시외버스터미널



금강하구둑



## 단지조감도

햇살부터 조망까지 기대하셔도 좋습니다.  
따뜻한 햇살과 시원한 전망이 펼쳐지는 행복주거단지입니다.



- 상기 단지조감도의 각 시설 설치계획 등은 사업추진과정 및 주변여건 등에 따라 추가 또는 변경될 수 있습니다.
- 상기 단지조감도는 입주자의 이해를 돕기 위한 것으로 실제와는 다소 차이가 있을 수 있습니다.



Unit PLAN\_단위세대

21 m<sup>2</sup>

- 주거전용면적 21.9635m<sup>2</sup>
- 기타공용면적 3.5183m<sup>2</sup>
- 세대수 34세대

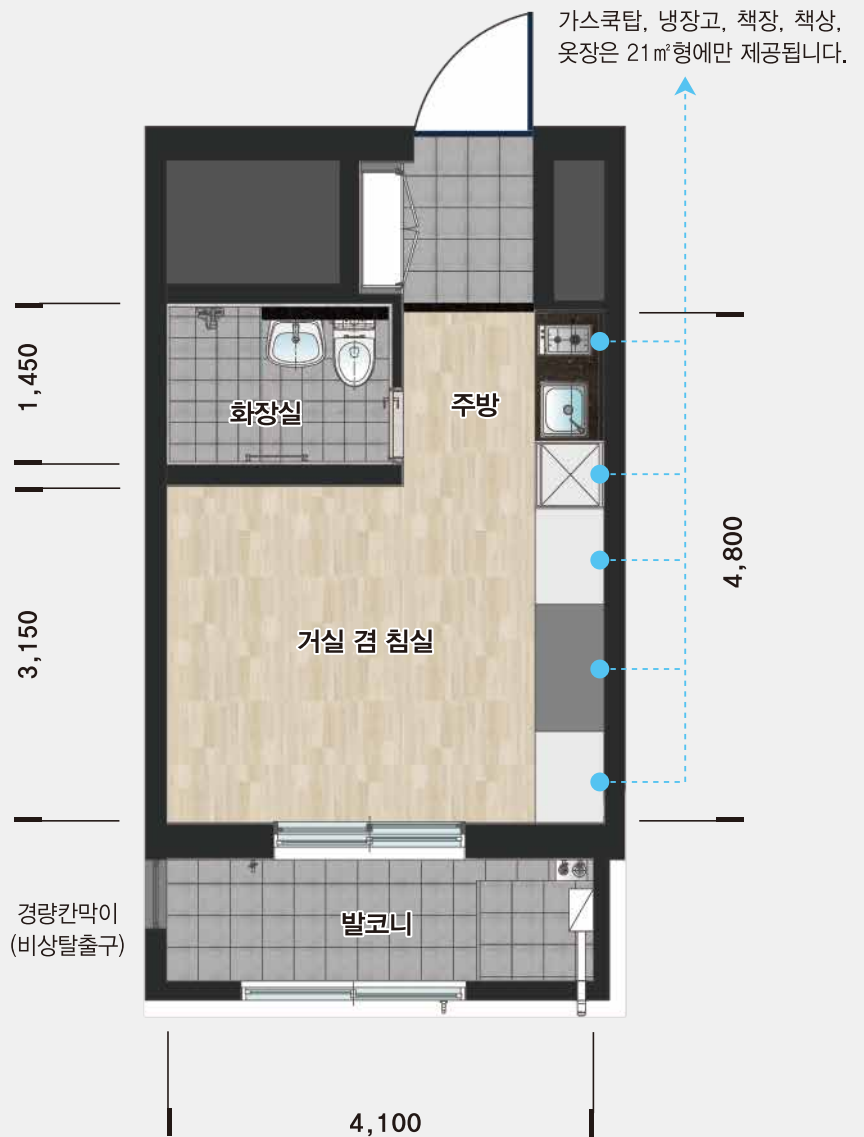
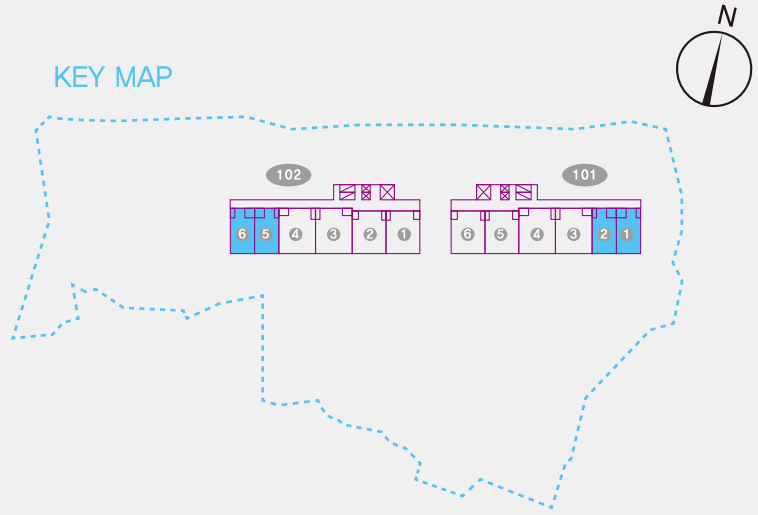
- 주거공용면적 13.3006m<sup>2</sup>
- 계 약 면 적 38.7824m<sup>2</sup>

21 m<sup>2</sup>

대학생/청년/고령자/수급자



KEY MAP



■ 면적은 법정 계량 단위인 m<sup>2</sup>로 표기하였습니다.

■ 본 단위세대 평면도의 배치구조는 동에 따라 대칭될 수 있습니다.

■ 상기 이미지와 평면도는 입주자의 이해를 돕기 위해 제작한 것으로 실제와 차이가 있을 수 있습니다.

■ 본 팸플릿과 사이버 모델하우스 마감재 색상 등은 인쇄상태 및 해상도의 영향으로 실제와 다를 수 있습니다.



Unit PLAN\_단위세대

29<sup>m<sup>2</sup></sup>

- 주거전용면적 29.9581<sup>m<sup>2</sup></sup>
- 기타공용면적 4.7989<sup>m<sup>2</sup></sup>
- 세대수 30세대

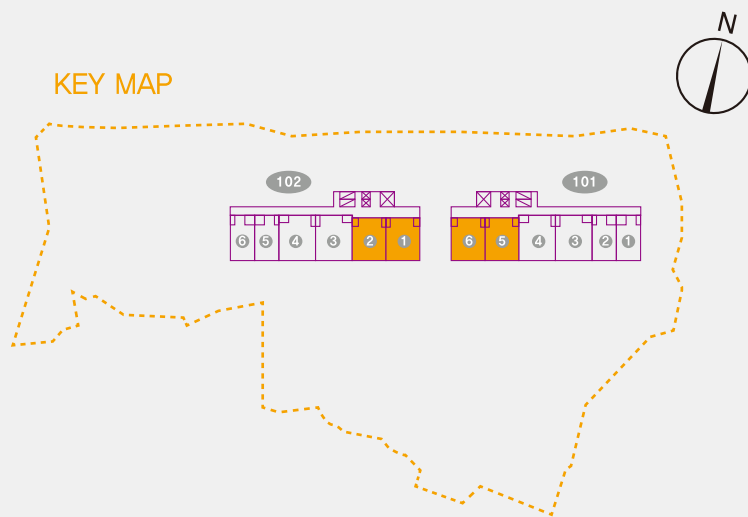
- 주거공용면적 17.7215<sup>m<sup>2</sup></sup>
- 계 약 면 적 52.4785<sup>m<sup>2</sup></sup>

29<sup>m<sup>2</sup></sup>

대학생/청년/고령자/수급자



KEY MAP



■ 면적은 법정 계량 단위인 <sup>m<sup>2</sup></sup>로 표기하였습니다.

■ 본 단위세대 평면도의 배치구조는 동에 따라 대칭될 수 있습니다.

■ 상기 이미지와 평면도는 입주자의 이해를 돕기 위해 제작한 것으로 실제와 차이가 있을 수 있습니다.

■ 본 팸플릿과 사이버 모델하우스 마감재 색상 등은 인쇄상태 및 해상도의 영향으로 실제와 다를 수 있습니다.



Unit PLAN\_단위세대

36<sup>m²</sup>

- 주거전용면적 36.8690<sup>m²</sup>
- 기타공용면적 5.9059<sup>m²</sup>
- 세대수 34세대

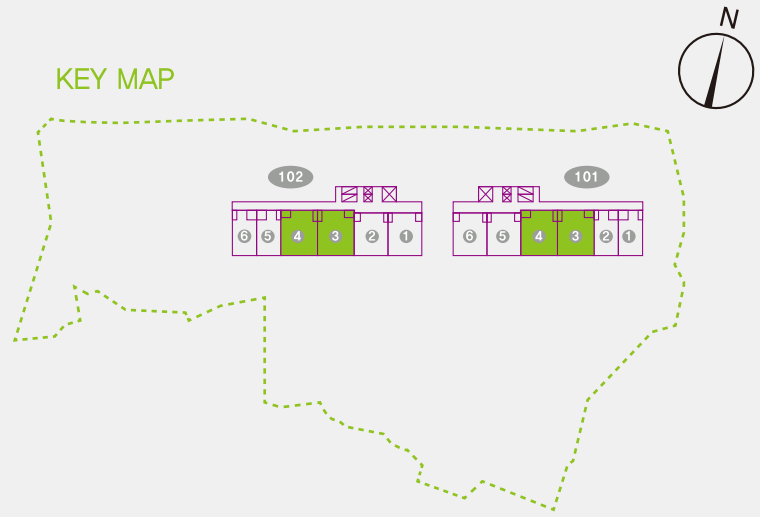
- 주거공용면적 21.3794<sup>m²</sup>
- 계 약 면 적 64.1543<sup>m²</sup>

36<sup>m²</sup>

신혼부부/한부모가정/고령자



KEY MAP



■ 면적은 법정 계량 단위인 <sup>m²</sup>로 표기하였습니다.

■ 본 단위세대 평면도의 배치구조는 동에 따라 대칭될 수 있습니다.

■ 상기 이미지와 평면도는 입주자의 이해를 돕기 위해 제작한 것으로 실제와 차이가 있을 수 있습니다.

■ 본 팸플릿과 사이버 모델하우스 마감재 색상 등은 인쇄상태 및 해상도의 영향으로 실제와 다를 수 있습니다.



## 단지배치도



### 군산 금광 행복주택

총 98 세대

21 m<sup>2</sup> 34세대

29 m<sup>2</sup> 30세대

36 m<sup>2</sup> 34세대

- 상기 단지배치도의 각 시설 설치계획 등은 사업추진과정 및 주변여건 등에 따라 추가 또는 변경될 수 있습니다.
- 상기 단지배치도는 입주자의 이해를 돕기 위한 것으로 실제와는 다소 차이가 있을 수 있습니다.

### 범례



자전거보관함



보행자 출입구



쓰레기 분리수거장



D.A.(Dry area)





## 동·호 배치도 및 임대조건

### 동·호 배치도

906	905	904	903	902	901
806	805	804	803	802	801
706	705	704	703	702	701
606	605	604	603	602	601
506	505	504	503	502	501
406	405	404	403	402	401
306	305	304	303	302	301
206	205	204	203	202	201
106	105	104	103	관리사무소	
21㎡	21㎡	36㎡	36㎡	29㎡	29㎡
102동					

9층					
8층	806	805	804	803	802
7층	706	705	704	703	702
6층	606	605	604	603	602
5층	506	505	504	503	502
4층	406	405	404	403	402
3층	306	305	304	303	302
2층	206	205	204	203	202
1층	경로당		104	103	102
	29㎡	29㎡	36㎡	36㎡	21㎡
	101동				

### 임대조건 (임대보증금과 월임대료)

구 분		임대보증금	월임대료
21㎡	주거급여	10,560,000원	35,120원
	대학생	11,968,000원	39,840원
	청년(소득無)	11,968,000원	39,840원
	청년(소득有)	12,672,000원	42,160원
	고령자	13,376,000원	44,560원
29㎡	주거급여	14,160,000원	47,120원
	대학생	16,048,000원	53,440원
	청년(소득無)	16,048,000원	53,440원
	청년(소득有)	16,992,000원	56,560원
	고령자	17,936,000원	59,760원
36㎡	고령자	22,192,000원	73,920원
	신혼/한부모	23,360,000원	77,760원

※ 주변 임대시세 대비 60~80%의 임대조건에서 20% 추가로 경감하여 산정한 금액임.



주거환경정비구역에 행복을 심다



**모집공고** 2021년 08월 16일

**접수일자** 2021년 09월 09일 ~ 09월 16일

**063) 280-7415,7418**

21㎡ | 34세대 29㎡ | 30세대 36㎡ | 34세대 총 | 98세대

입주자격과 접수장소 등은 **전북개발공사 홈페이지(www.jbdc.co.kr)**에  
게시된 공고문을 확인하시기 바랍니다.