

특 수 공 시

1

군산새만금 종합비즈니스센터 건립

□ 사업개요

- 기 간 : 2010 ~ 2014. 2
- 위 치 : 군산시 오식도동 814번지
- 사업규모 : 부지면적 6,600m², 연면적 7,492.93m² (지상 3층)
- 사업내용 : 지상 1층(컨벤션홀 등), 2층(회의실, 기업지원실)
3층(정보자료실, 휴게공간 등)
- 총사업비 : 16,100 백만원(국비 4,000, 도비 1,800, 특교 1,000, 시비 9,300)
- 연도별 투자 현황

| 년도 | 사업비 (백만원) | | | | | 비고 |
|------|-----------|-------|-------|-------|-------|----|
| | 계 | 국비 | 도비 | 시비 | 특교 | |
| 2010 | 1,000 | 1,000 | | | | |
| 2011 | 3,315 | 1,500 | 800 | 1,015 | | |
| 2012 | 4,850 | 1,350 | | 2,500 | 1,000 | |
| 2013 | 4,935 | 150 | 1,000 | 3,785 | | |

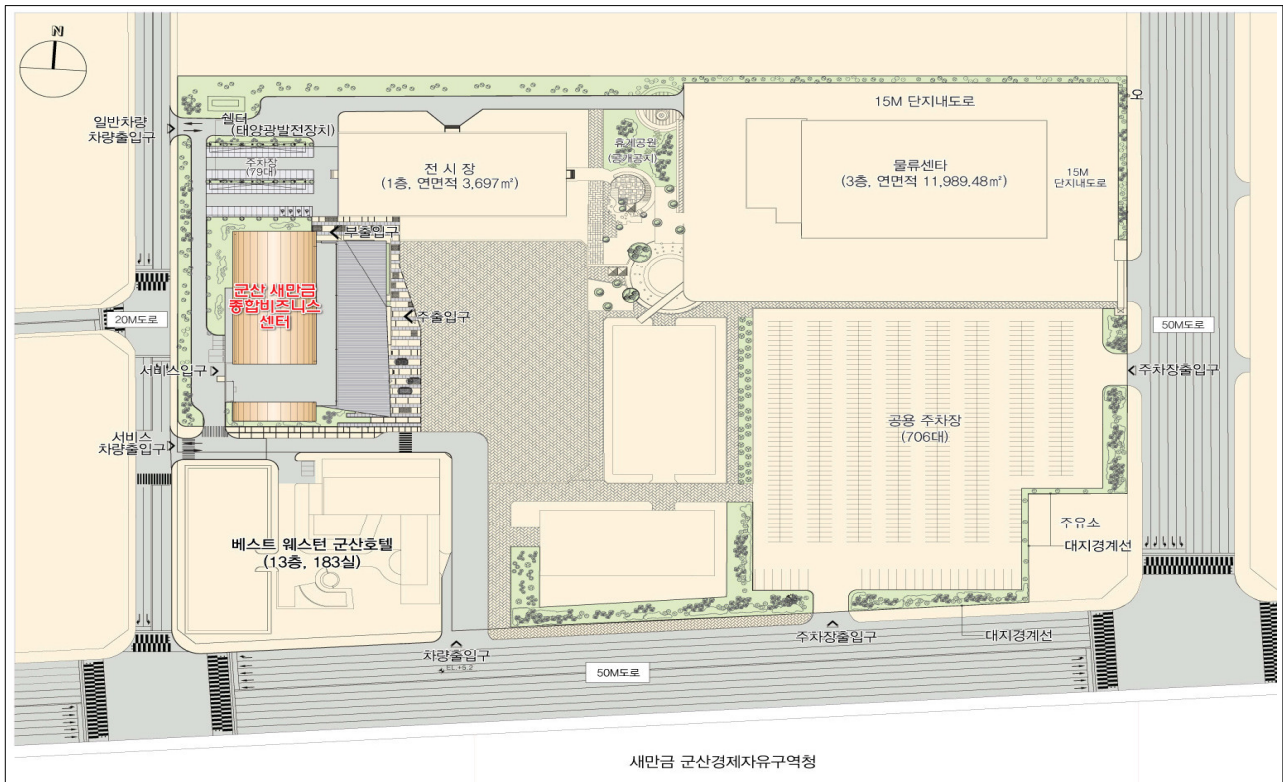
□ 추진현황

- 공유재산 관리계획 의결 : '10. 3월
- 전북도 지방재정 투융자 심사 : '10. 5월
- 기본 및 실시설계용역 : '11. 2월 ~ '11. 9월
- 비즈니스 센터 착공·완공 : '12. 1월 ~ '14. 2월

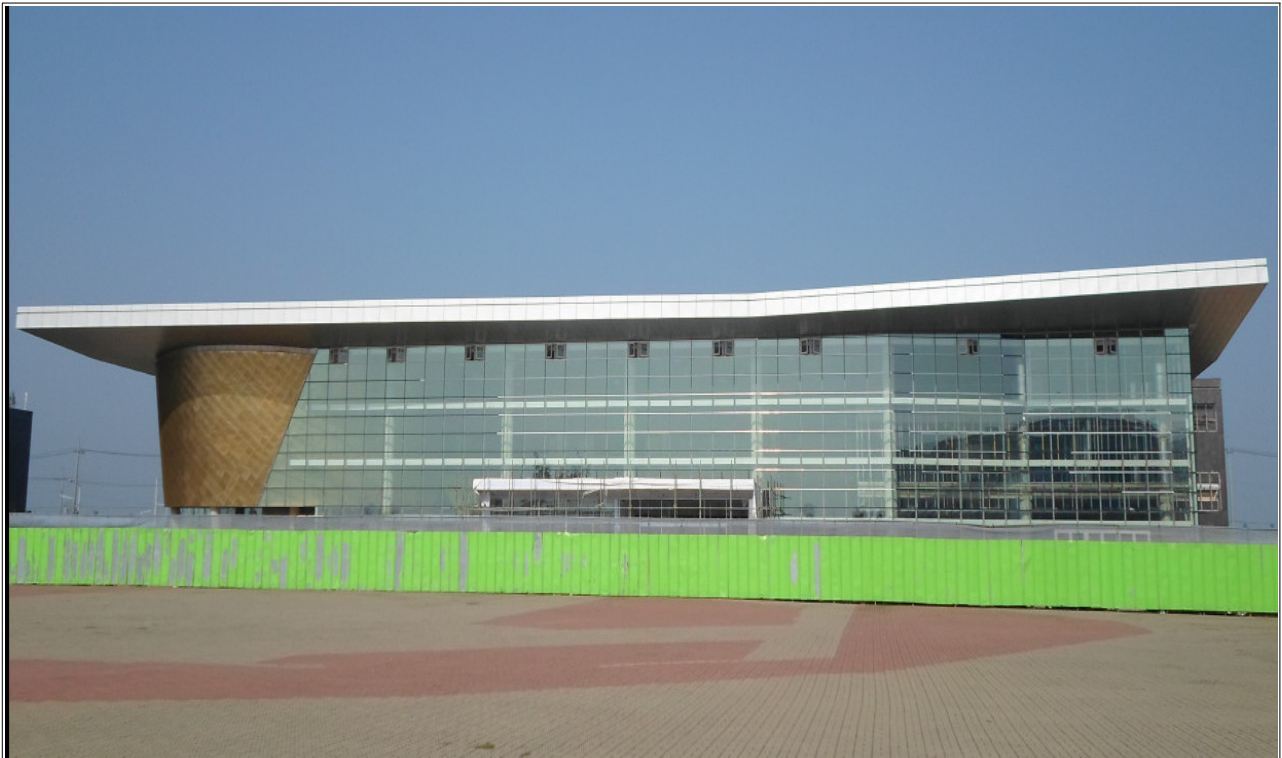
□ 기대효과

- 동북아 경제허브를 위한 기업활동 지원 및 신규기업 유치 도모
- 전북 MICE 산업의 거점역할 수행으로 지역경제 활성화

□ 위치도



□ 현장사진



2

제3차 도서종합개발

□ 사업개요

- 기 간 : 2008 ~ 2017(10개년)
- 위 치 : 군산시 옥도면 16개 유인도서
- 사업내용
 - 도로시설 : 37건, 방파제 : 2건, 소득기반 : 8건
 - 관광기반 : 5건, 유형화 : 2건
- 총사업비 : 42,465백만원(국비 70%, 도비 15%, 시비 15%)
- 연도별 투자 현황

| 년도 | 사업비 (백만원) | | | | | 비고 |
|------|-----------|-------|-----|-----|----|----|
| | 계 | 국비 | 도비 | 시비 | 기타 | |
| 2010 | 4,193 | 2,935 | 629 | 629 | | |
| 2011 | 4,574 | 3,202 | 686 | 686 | | |
| 2012 | 4,981 | 3,487 | 747 | 747 | | |

□ 추진현황

- '08. 1. 4 : 제3차 도서종합개발사업 수립고시
- '08. 1 ~ 12 : 2008년 도서종합개발사업 추진 (7건 / 2,148백만원)
- '09. 1 ~ 12 : 2009년 도서종합개발사업 추진 (9건 / 4,524백만원)
- '10. 1 ~ 12 : 2010년 도서종합개발사업 추진 (9건 / 4,193백만원)
- '11. 1 ~ 12 : 2011년 도서종합개발사업 추진 (5건 / 4,574백만원)
- '12. 1 ~ 12 : 2012년 도서종합개발사업 추진 (9건 / 4,981백만원)

□ 기대효과

- 낙후된 도서지역 생활·생산기반시설 확충 주민생활편익 도모
- 육지와 도서간 균형발전 촉진으로 정주의욕 고취

□ 위치도



□ 현장 사진(공사중)



□ 사업개요

- 기 간 : 2012. 5. 15 ~ 2013. 12. 20
- 위 치 : 구암동 307-4, 307-9
- 규 모 : 지상3층(연면적 2,000m²)
- 소요 예산 : 4,959백만원(국비:297/도비:900/시비:3,762)
- 연도별 투자 현황

| 년도 | 사업비 (백만원) | | | | | 비고 |
|------|-----------|-----|-----|-------|----|----|
| | 계 | 국비 | 도비 | 시비 | 기타 | |
| 2011 | 989 | - | - | 989 | | |
| 2012 | 1,670 | 297 | 300 | 1,073 | | |

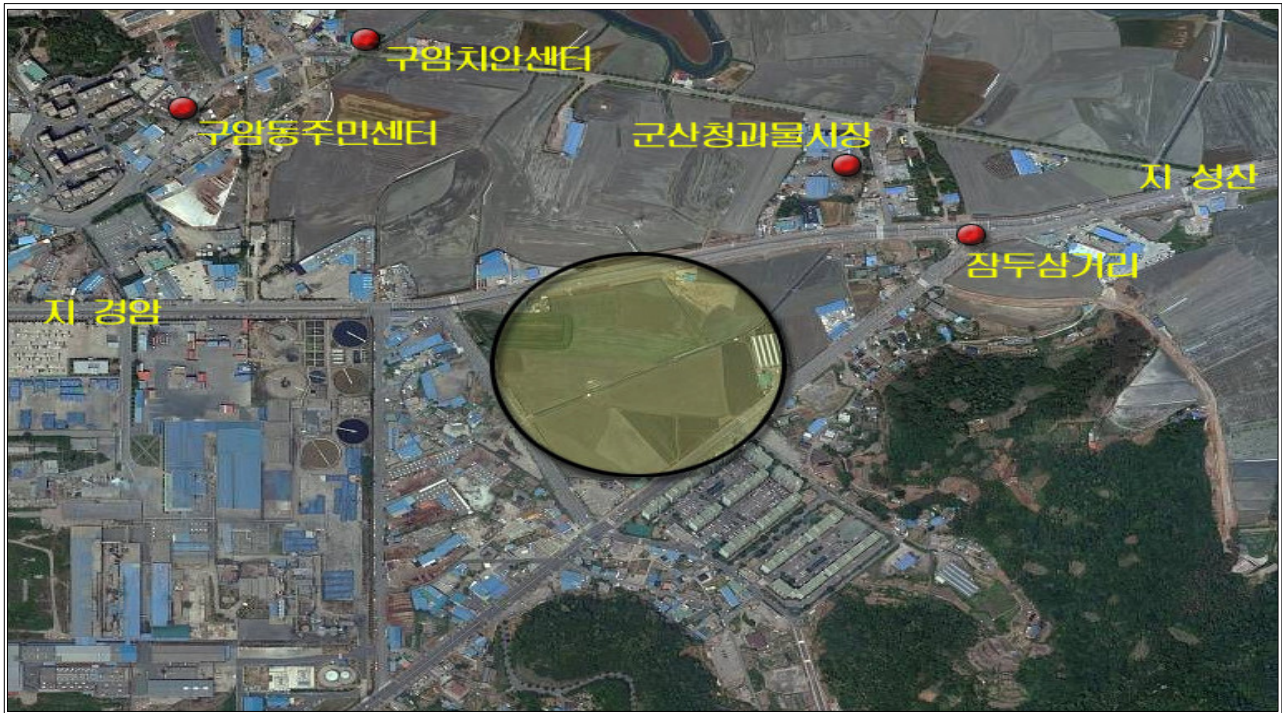
□ 추진현황

- 노인복지관 신축공사(1차분) 착공 및 완료 : '12. 5. 13 ~ '12. 9. 11
- '12년 제1회추경 예산확보 (발전소 주변지역사업비 1,088백만원) : '12 9월
- 노인복지관 신축공사(2차분) 발주 및 완료 : '12. 9. 26 ~ '13. 3

□ 기대효과

- 노인들의 다양한 복지욕구를 체계적이고 복합적으로 제공
- 노인여가활동 및 다기능 복지공간 확충으로 노인복지 증진 도모

□ 위치도



□ 현장사진



4

예술의 전당 건립

□ 사업개요

- 기 간 : 2009 ~ 2013
- 위 치 : 군산시 지곡동 286-9번지 외 58필지
- 사업규모 : 부지 39,048m², 건축연면적 20,417m² (지하 1층, 지상 4층)
- 사업내용 : 대공연장 (1,200석), 소공연장 (450석), 편의시설 등
- 총사업비 : 81,000백만원(국비 2,000, 도비 1,000, 시비 74,000, 특교 4,000)
- 연도별 투자 현황

| 년도 | 사업비 (백만원) | | | | | 비고 |
|-------|-----------|-------|-------|--------|--------|----|
| | 계 | 국비 | 도비 | 시비 | 기타(특교) | |
| ~2010 | 36,700 | 2,000 | 1,000 | 30,700 | 3,000 | |
| 2011 | 9,300 | 0 | 0 | 8,300 | 1,000 | |
| 2012 | 23,500 | 0 | 0 | 23,500 | 0 | |
| 2013 | 11,500 | 0 | 0 | 11,500 | 0 | |

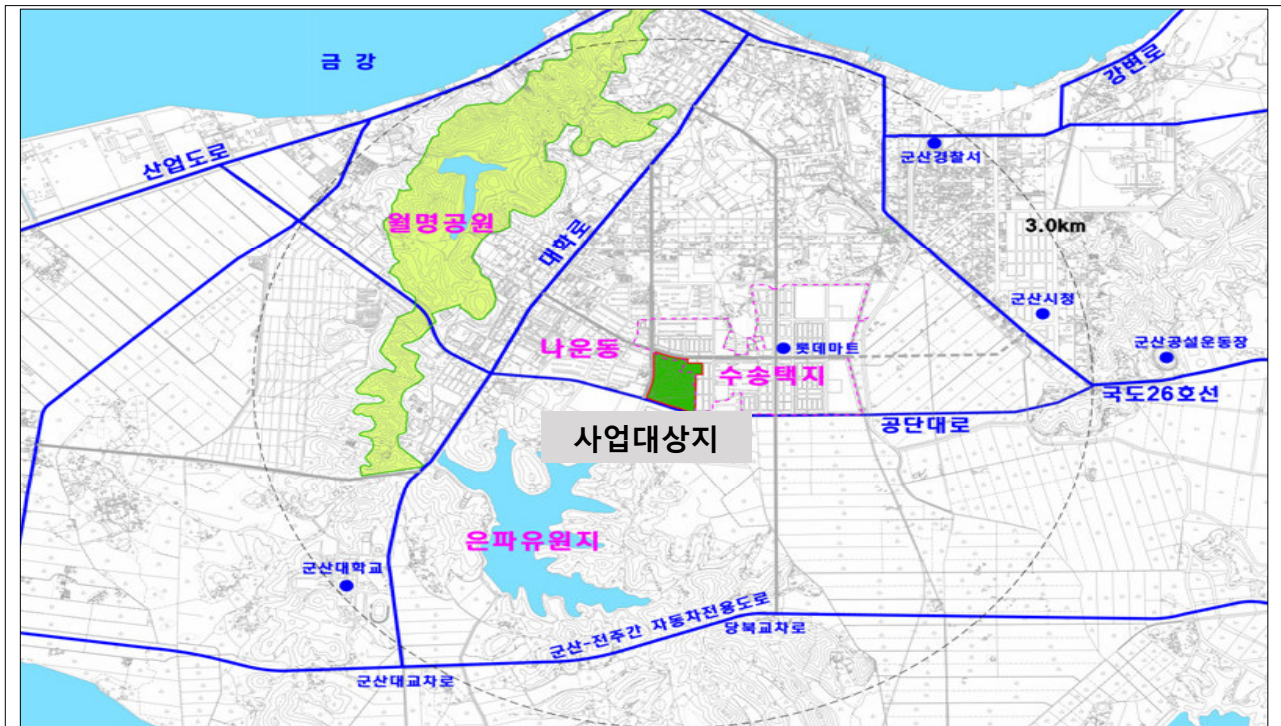
□ 추진현황

- 타당성 조사 : '08. 1. 11.
- 조성계획 결정 고시 : '08. 9. 1.
- 설계용역 완료 (희림종합) : '09. 4. 27.
- 건축공사 착수 (대우건설 외 3) : '09. 7. 24.
- 예술의 전당 개관식 : '13. 5. 1.

□ 기대효과

- 문화예술의 활동 공간 확보로 건전한 여가문화 공간 제공
- 새만금과 연계한 문화공간 확충으로 지역 경쟁력 제고

□ 위치도



□ 현장사진



5

근대산업유산 문화공간벨트화 사업

□ 사업개요

- 기 간 : 2009 ~ 2013
- 위 치 : 군산시 장미동 내항 일원
- 사업대상 : 조선은행 등 5개 건축물 및 백년광장 주변 정비
- 사업내용 : 근대군산이야기, 근대건축사, 북카페, 기획 및 상설 전시공간 등
- 총사업비 : 10,500백만원(국비 5,000, 도비 2,000, 시비 3,500)
- 연도별 투자 현황

| 년도 | 사업비 (백만원) | | | | | 비고 |
|-------|-----------|-------|-------|-------|----|----|
| | 계 | 국비 | 도비 | 시비 | 기타 | |
| ~2010 | 4,649 | 2,169 | 1,000 | 1,480 | | |
| 2011 | 4,546 | 2,831 | 500 | 1,215 | | |
| 2012 | 1,055 | - | 500 | 555 | | |
| 2013 | 250 | - | - | 250 | | |

□ 추진현황

- 근대산업유산 예술창작벨트화 공모사업 선정 : '08. 10.
- 마스터플랜 수립 : '09. 10.
- 기본 및 실시설계 완료 : '10. 10.
- 조성공사(건축, 전시) 착수 : '10. 11.
- 예술창작벨트화사업 개관식 : '13. 6. 28.

□ 기대효과

- 수탈과 항거가 공존하는 내항 산업유산을 문화 및 창작공간으로 재조명
- 근대역사의 현장을 교육과 관광의 명소로 탈바꿈하여 원도심 재생 도모

[illegible]

This aerial rendering illustrates the proposed development in the Port of Los Angeles. The plan features a diverse mix of uses, including residential housing (represented by grey blocks), commercial buildings (such as the large green and yellow structure), and recreational areas (like the park with a blue pool). The development is situated along the waterfront, with a pier and dock system extending into the water. The image shows a mix of existing infrastructure and new proposed buildings, highlighting the integration of urban development with port operations.

6

근대역사경관사업

□ 사업개요

- 기 간 : 2009 ~ 2014
- 위 치 : 군산시 월명동 일원
- 사업규모 : 근대역사체험공간(5,920㎡), 탐방로(2km), 관광정보인프라 1식
- 총사업비 : 16,800백만원(국비 6,000, 도비 4,000, 시비 6,800)
- 연도별 투자 현황

| 년도 | 사업비 (백만원) | | | | | 비고 |
|-------|-----------|-------|-------|-------|----|----|
| | 계 | 국비 | 도비 | 시비 | 기타 | |
| ~2010 | 8,300 | 4,000 | 1,000 | 3,300 | | |
| 2011 | 2,700 | 1,000 | 500 | 1,200 | | |
| 2012 | 1,600 | | 500 | 1,100 | | |
| 2013 | 1,900 | 700 | 1,000 | 200 | | |

□ 추진현황

- 기본 및 실시설계 완료 : '10. 08.
- 건축 및 리모델링 공사 착수 : '10. 12.
- 근대역사체험공간(1권역) 건축공사(9동) 완료 : '12. 09.
- 시대형숙박시설(5동), 근생(4동) 임대 완료 : '12. 10.

□ 기대효과

- 근대건축물 활용 체험공간 조성으로 차별화된 문화도시 조성
- 원도심 근대건축물 복원 및 정비를 통한 도시경관개선과 지역재생

□ 위치도



□ 조감도



7

지방산단~4토지간 도로개설

□ 사업개요

- 기 간 : 2009. 2 ~ 2013. 12
- 위 치 : 소룡동 (주)대상 앞 ~ 산북동 4토지 부향하나로A.
- 사업규모 : 도로개설 L=2.1km, B=24m
- 총사업비 : 12,700백만원(공사 7,400, 보상 5,300)
- 연도별 투자 현황

| 년도 | 사업비 (백만원) | | | | | 비고 |
|--------|-----------|----|----|-------|-------|----|
| | 계 | 국비 | 도비 | 시비 | 특별교부세 | |
| 2010까지 | 5,600 | | | 2,100 | 3,500 | |
| 2011 | 1,500 | | | 0 | 1,500 | |
| 2012 | 2,400 | | | 900 | 1,500 | |

□ 추진현황

- 2010. 6.19 ~ 2011.11. 3 : 1차 및 2차공사 추진
 - 도로축조 등 토공작업 및 연약지반 처리
- 2012. 3.28 ~ 2013. 8 : 3차공사 추진중
 - 우오수관 매설, 보조기층 포설 다짐 등

□ 기대효과

- 산단 주통행로인 외항로의 보조간선 개설로 간선도로 확충
- 공단 근로자의 출·퇴근 등 교통편익 제공 및 지역경제 활성화 기대

□ 위치도



□ 현장사진



8

대학로 지중화 사업

□ 사업개요

- 기 간 : 2012. 2. ~ 2014. 12.
- 위 치 : 나운파출소 ~ 은파삼거리
- 사업규모 : L= 1.6km
- 사업내용 : 배전선로 및 통신선로 지중화, 상·하수도 외
- 총사업비 : 4,800백만원(시비 2,400, 한전 1,500, 통신사 900)
- 연도별 투자 현황

| 년도 | 사업비 (백만원) | | | | | 비고 |
|------|-----------|----|----|-------|-------|----|
| | 계 | 국비 | 도비 | 시비 | 기타 | |
| 2011 | 400 | | | 200 | 200 | |
| 2012 | 600 | | | 300 | 300 | |
| 2013 | 2,200 | | | 1,100 | 1,100 | |

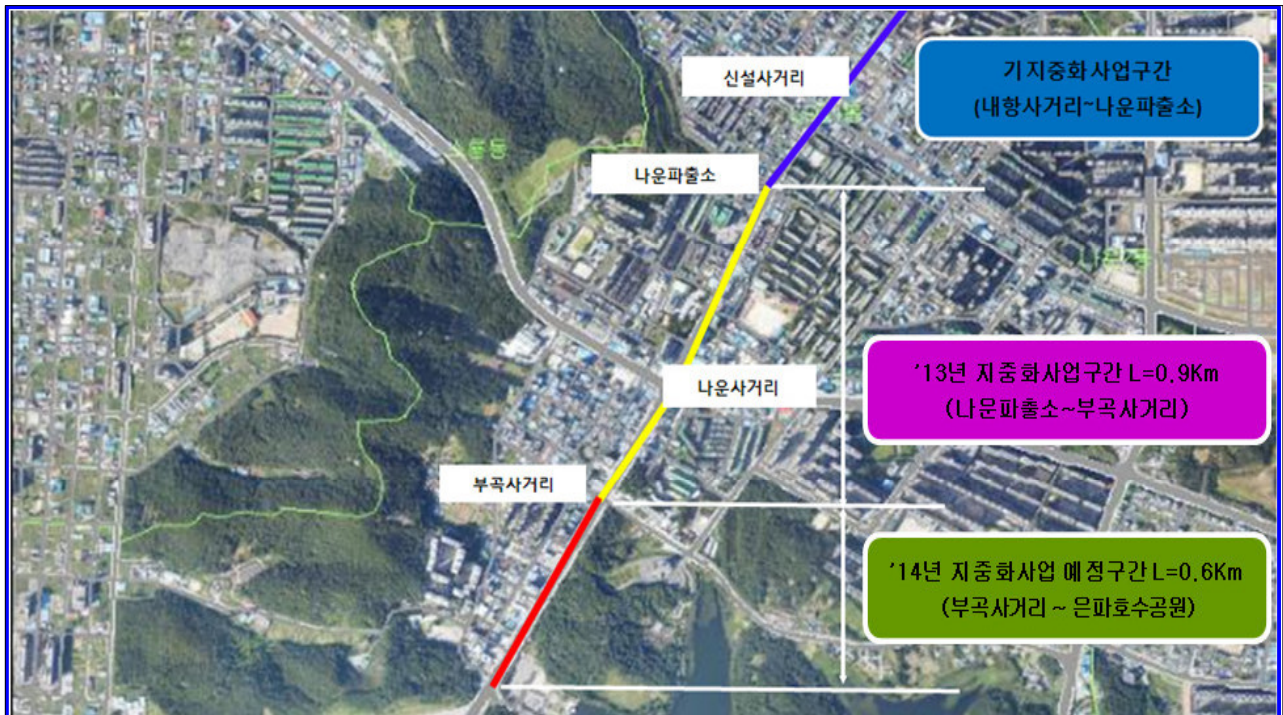
□ 추진현황

- 한전과 협약체결(나운파출소~부곡사거리) : '11. 12. 05
- 공사착공(나운파출소~부곡사거리간 L= 0.9km) : '13. 02
 - 한전 통신 하수, 수도, 가로수, 가로등, 자전거도로
- 한전지중화 공사 완료 계획 (공정 60%) : '13. 7. 30

□ 기대효과

- 가공 배전선로 및 통신선로에 대한 지중화로 도심 미관 개선
- 스카이라인 개선으로 관광도시 이미지 구축 및 안정적인 전력 공급

□ 위치도



□ 현장사진



9

고군산 연결도로 건설사업

□ 사업개요

- 기 간 : 2009 ~ 2014
- 위 치 : 새만금방조제→신시도→무녀도→선유도→장자도
- 사업규모 : L= 8.77km, B= 15.5m
- 사업내용 : 도로개설(해상교량 6개소, 터널 1개소)
- 총사업비 : 272,300백만원(국비 272,300)
- 연도별 투자 현황

| 년도 | 사업비 (백만원) | | | | | 비고 |
|-------|-----------|--------|----|----|----|----|
| | 계 | 국비 | 도비 | 시비 | 기타 | |
| ~2011 | 63,300 | 63,300 | | | | |
| 2012 | 55,000 | 55,000 | | | | |
| 2013 | 68,300 | 68,300 | | | | |

□ 추진현황

- 직도관련 정부지원 사업 확정 : '06. 9. 12
- 국정현안 정책조정회의 의결 : '07. 8. 16
- 기본 및 실시설계 완료 : '09. 8. 30
- 공사착공 (공사기간 4개년) : '09.12. 24
- 2013년 현 공정율 : 53%

□ 기대효과

- 고군산군도 도서주민의 교통편익 및 기초 생활환경 향상
- 새만금, 고군산군도와 연계한 관광인프라 구축

□ 위치도



□ 현장사진



10

백토고개 교차로 개선사업

□ 사업개요

- 기 간 : 2012. 7 ~ 2014. 7
- 위 치 : 구)보건소사거리~지곡동신아파트사거리
- 사업규모 : L=460m(BOX 154m, U타입 306m)
- 사업내용 : 지하차도 건설
- 총사업비 : 19,800 백만원(국비 9,900, 시비 9,900)
- 연도별 투자 현황

| 년도 | 사업비 (백만원) | | | | | 비고 |
|------|-----------|-------|----|-------|----|----|
| | 계 | 국비 | 도비 | 시비 | 기타 | |
| 2010 | 700 | 350 | | 350 | | |
| 2011 | 6,927 | 5,150 | | 1,777 | | |
| 2012 | 4,759 | 4,400 | | 359 | | |
| 2013 | 4,400 | | | 4,400 | | |

□ 추진현황

- 실시설계 용역 : '11. 4.
- 공사 착공 : '12. 7.
- 지하매설물 이설작업완료 : '12. 12.
- 지하차도 구조물 굴착 진행중 : '13. 7.

□ 기대효과

- 백토고개 교차로 교통혼잡 저감 및 예술회관 진출입 편의성 확보
- 도로 종단선형 완화로 차량주행 편의 및 교통사고 예방

□ 위치도



□ 전경사진



11 경포천 재해예방사업

□ 사업개요

- 기 간 : 2009 ~ 2015
- 위 치 : 군산시 경암동 송경교 ~ 수송동 원협공판장
- 사업규모 : L= 2.25km, B= 50~70m
- 사업내용 : 호안축제, 수문 1, 교량 2, 산책로 2.25km, 쉼터 8개소, 부대공 등
- 총사업비 : 29,700백만원 (국비 17,820 도비 5,940 시비 5,940)
- 연도별 투자 현황

| 년도 | 사업비 (백만원) | | | | | 비고 |
|------|-----------|-------|-------|-------|----|----|
| | 계 | 국비 | 도비 | 시비 | 기타 | |
| 기투자 | 5,925 | 2,955 | 985 | 1,985 | | |
| 2011 | 3,239 | 2,200 | 733 | 306 | | |
| 2012 | 4,966 | 3,400 | 1,133 | 433 | | |

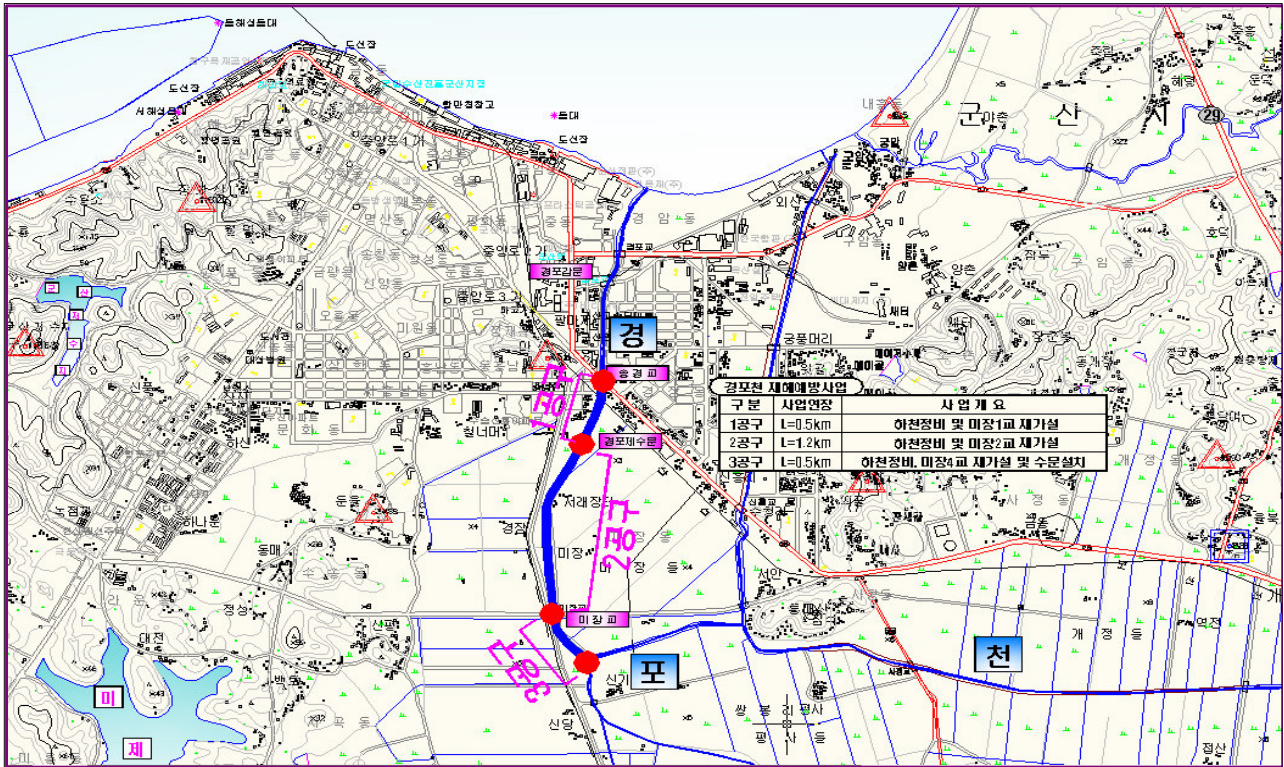
□ 추진현황

- 경포천 기본계획 수립·고시 : '07. 12. 21
- 실시설계 착공 : '08. 8 ~ '09. 10
- 설계자문위원회 및 설계VE 완료 : '11. 12.
- 공사 착공 (전체분 및 1차분) : '12. 10. 29
- 수문공사 착공 (금전기업 - 김제소재) : '12. 12. 12
- 공사 준공(1차분 및 수문) : '13. 6. 25

□ 기대효과

- 자연형 하천을 조성하여 하천정비 및 도심지 환경개선
- 경포방수로 지방하천 지정·정비로 반복적인 침수피해 방지

□ 위치도



□ 현장사진



□ 사업개요

- 기 간 : 2007 ~ 2015
- 지 구 수 : 21개지구 (완료 6, 추진중 3, 계획 12)
- 사업내용 : 토지 및 지장물 보상, 철거 정비
- 총사업비 : 94,400백만원(국비 56,640 도비18,880 시비18,880)
- 연도별 투자 현황

| 년도 | 사업비 (백만원) | | | | | 비고 |
|------|-----------|--------|-------|-------|----|----|
| | 계 | 국비 | 도비 | 시비 | 기타 | |
| 기투자 | 28,000 | 16,320 | 5,440 | 6,240 | | |
| 2011 | 11,873 | 7,124 | 2,375 | 2,374 | | |
| 2012 | 8,178 | 5,018 | 1,672 | 1,488 | | |

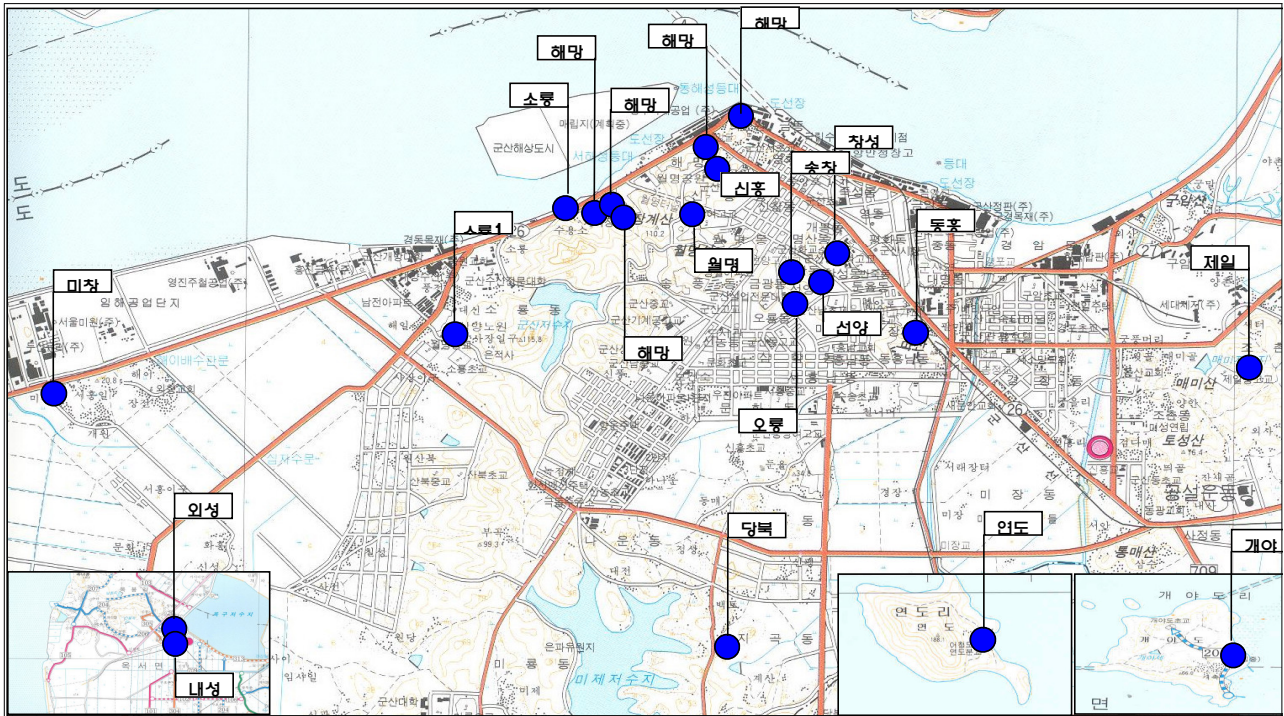
□ 추진현황

| 년도 | 지구명 | 보상가구수 | 사 업 비 | 비고 |
|-------|------|-------|-------|----|
| | 8지구 | 554동 | 472억원 | |
| 07~08 | 개야도 | 24 | 20 | |
| 07~08 | 외성산 | 14 | 15 | |
| 09~10 | 동홍남동 | 94 | 62 | |
| 07~10 | 해망9통 | 144 | 82 | |
| 10~11 | 월명동 | 63 | 50 | |
| 07~11 | 선양동 | 50 | 65 | |
| 10~12 | 신흥동 | 90 | 150 | |
| 12~14 | 해망2 | 66 | 28 | |

□ 기대효과

- 지역 주민이 재해로부터 안전한 생활을 영위할 수 있도록 재해 위험요인을 사전제거하여 안전한 도시 구축

□ 위치도



□ 현장사진



□ 사업개요

- 기 간 : 2012 ~ 2013
- 위 치 : 나운동 136-3, 316-25번지, 월명동 중앙로 1가 10-1번지 일원
- 사업규모 : 나운지구(8,600톤 4,600톤), 월명지구(3,000톤)
- 총사업비 : 20,866백만원(국비 11,685 도비 2,713 시비 6,468)
- 연도별 투자 현황

| 년도 | 사업비 (백만원) | | | | | 비고 |
|------|-----------|-------|-----|-------|----|----|
| | 계 | 국비 | 도비 | 시비 | 기타 | |
| 2012 | 6,912 | 4,148 | 974 | 1,790 | | |

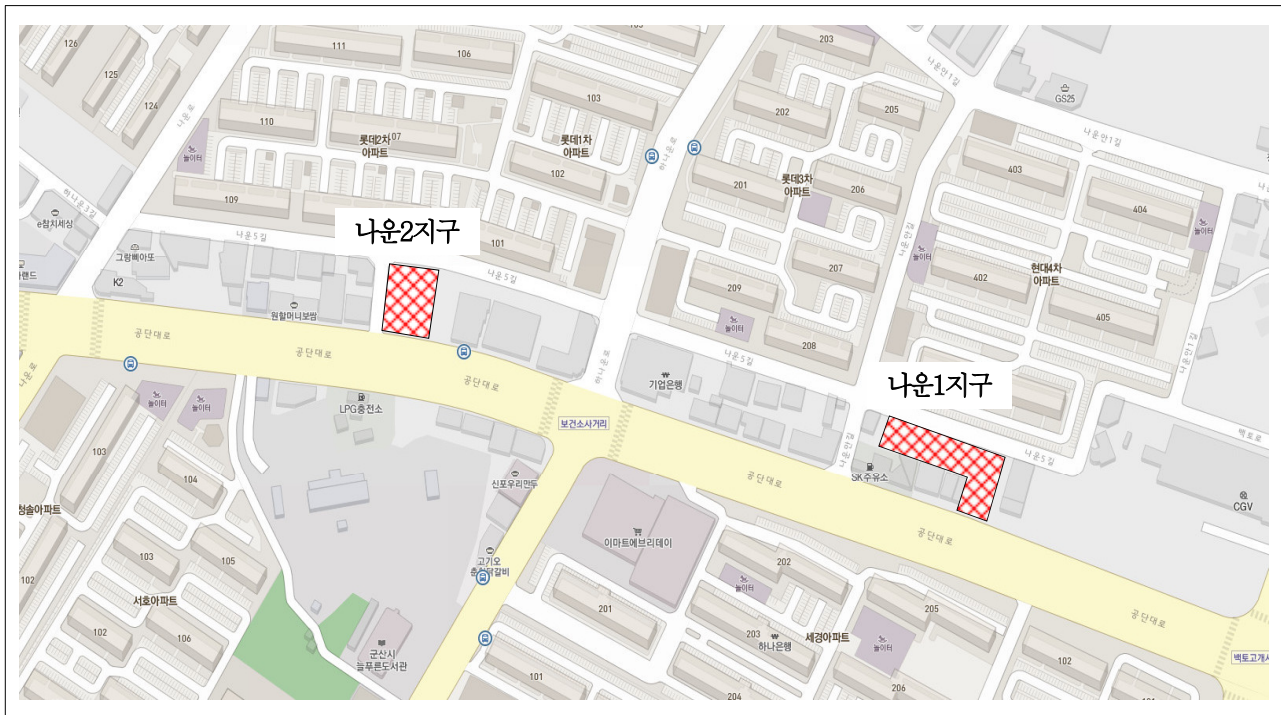
□ 추진현황

- 실시설계 : '11. 12. 28
- 도시계획 시설결정 : '12. 9. 18
- 원가심사 의뢰(전북도) : '12. 11. 1
- 월명동 착공 : '12. 12. 26
- 나운동 착공 : '13. 1. 3
- 터파기 및 가시설공 : '13. 6.

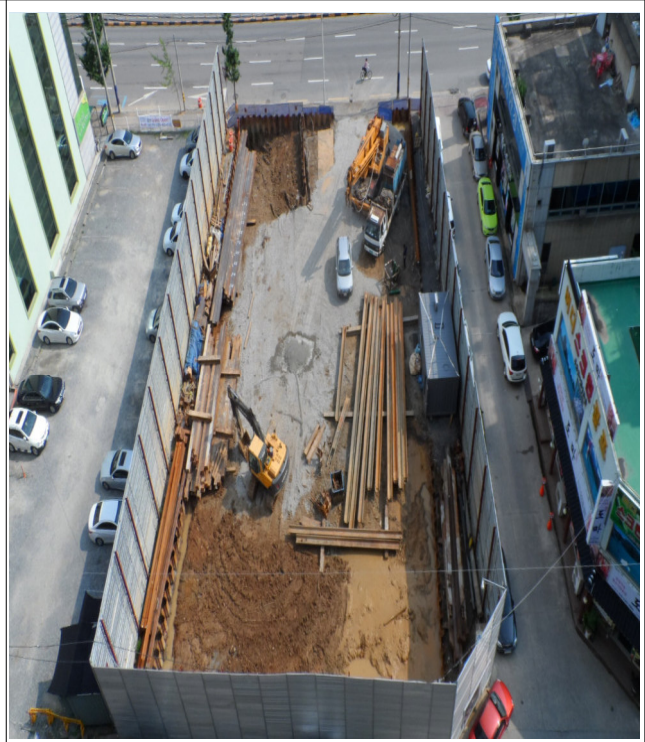
□ 기대효과

- 도심지 저지대의 상습 침수지역에 대하여 우수저류시설을 설치하여 상습침수 피해를 방지하여 주민의 생명과 재산의 보호

□ 위치도(나운지구)



□ 현장사진(나운지구)



□ 위치도(월명지구)



□ 현장사진(월명지구)

