

특수공시

□ 특수공시사업(안) : 11건

연번	사 업 명	부 서 명	페이지
1	그린건설기계 종합기술지원사업	지역경제과	1
2	제3차 도서종합개발	해양수산물	3
3	지방어항건설	해양수산물	5
4	수산물 연구가공 거점단지 조성사업	농수산물 유통과	7
5	근대역사경관 사업	문화예술과	9
6	청암산 오토캠핑장 조성사업	관광진흥과	11
7	경포천재해예방사업	안전총괄과	13
8	해망동 보금자리주택 건립	건축과	15
9	경포·경암 하수관거 정비사업	하수과	17
10	광역 친환경 농업단지 조성사업	농정과	19
11	나운·월명 우수저류조 설치	안전총괄과	22

1 그린건설기계 종합기술지원사업

□ 사업개요

- 기 간 : '10. 6. 1 ~ '15. 3. 31 (58개월)
- 위 치 : 군산시 오식도동 814-6번지(건설기계부품연구원)
- 사업규모 : 10,201㎡ [본관동(3,219㎡) 및 시험동(2,535㎡)]
- 총사업비 : 32,050백만원(국:26,000, 도:2,950, 시:2,950, 민자:150)*상사협부자별도
- 주관기관 : (재)건설기계부품연구원(참여:기계연구원, 군산대, JIAT)
- 사업내용 : 건설기계 시험평가 및 인증 체계, 지원센터 건립, 실증 단지조성, 차세대 핵심기술개발 및 기업지원 체계구축 등
- 연도별 투자 현황

년도	사업비 (백만원)					비고
	계	국비	도비	시비	기타	
계	32,050	26,000	2,950	2,950	150	
2010	1,730	1,000	200	500	30	
2011	9,330	5,000	2,300	2,000	30	
2012	7,330	7,000	150	150	30	
2013	6,330	6,000	150	150	30	
2014	7,330	7,000	150	150	30	

□ 추진현황

- 2010년 산업원천기술개발(산업통상자원부)지원 결정 및 공모선정 : '10.6월
- 건설기계종합지원센터 본관동 및 시험동(40종설치)준공 : '12.2월
- (재)건설기계부품연구원 산업통상자원부 설립허가 : '13.12월
- 나포면 건설기계 성능시험장 착공 및 완공 : '13.9월~'14.12월

□ 기대효과

- 건설기계 핵심원천 기술개발 및 시험, 평가 및 인증 원스톱 체계구축
- 건설기계 고부가가치화 및 차세대 전략품목육성으로 기업경쟁력 강화

□ 위치도



□ 현장사진



2

제3차 도서종합개발

□ 사업개요

- 기 간 : 2008 ~ 2017(10개년)
- 위 치 : 군산시 옥도면 16개 유인도서
- 사업규모 : 총 54건 / 42,465백만원
- 사업내용
 - 도로시설 : 37건, 방파제 : 2건, 소득기반 : 8건
 - 관광기반 : 5건, 유형화 : 2건
- 총사업비 : 42,465백만원(국비 70%, 도비 15%, 시비 15%)
- 연도별 투자 현황

년도	사업비 (백만원)					비고
	계	국비	도비	시비	기타	
2010	4,193	2,935	629	629		
2011	4,574	3,202	686	686		
2012	4,981	3,487	747	747		
2013	3,213	22,49	482	482		

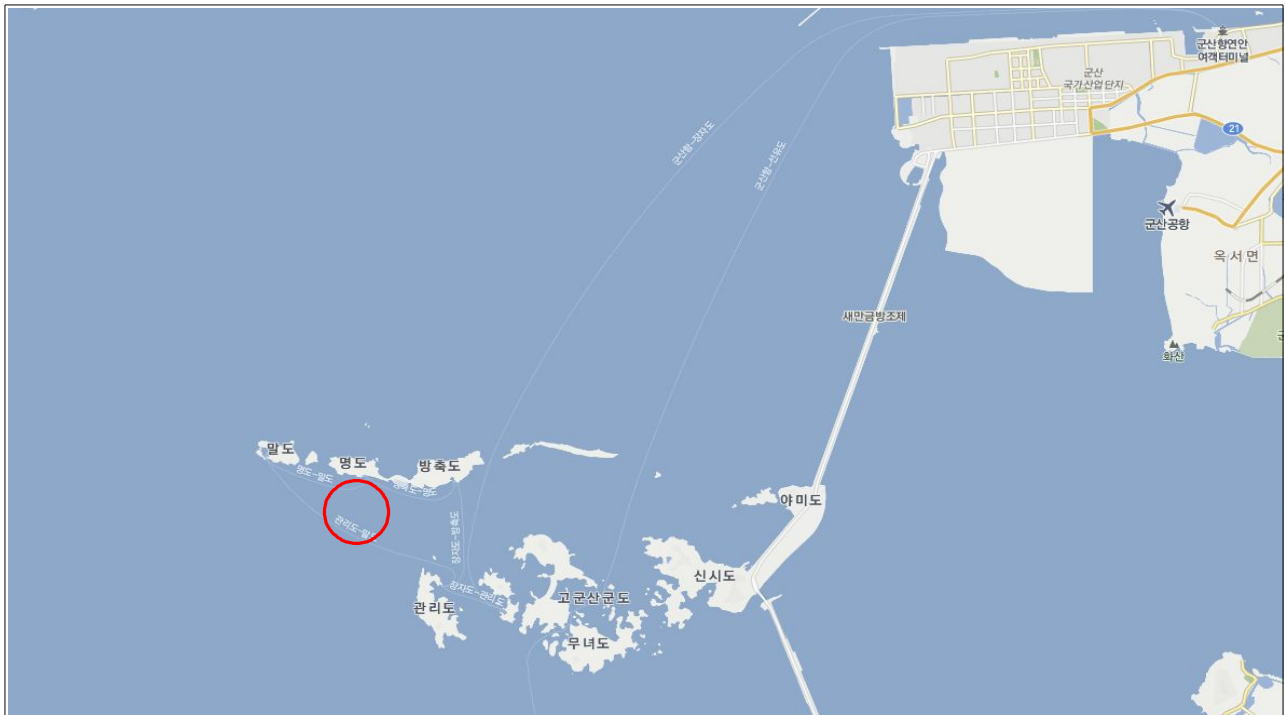
□ 추진현황

- '07. 9. 19 : 개발대상 도서 지정 (16개 도서)
- '08. 1. 4 : 제3차 도서종합개발사업 수립고시
- '08. ~ '13. : 도서종합개발사업 추진(23,633백만원)
- '14. 1 ~ 5 : '14년도 도서종합개발사업 실시설계 추진
- '14. 6 : 공사발주 및 준공

□ 기대효과

- 낙후된 도서지역 생활·생산기반시설 확충 주민생활편익 도모
- 육지와 도서간 균형발전 촉진으로 정주의욕 고취

□ 위치도



□ 현장 사진(공사중)



3

지방어항건설

□ 사업개요

- 기 간 : 2007 ~ 2018(12개년)
- 위 치 : 군산시 옥도면 방축도, 개야도
- 사업규모 : 2건 / 방축도, 개야도 지방어항
- 사업내용
 - 방 축 도 : 서방파제 145m 외 6개 사업
 - 개 야 도 : 남방파제 90m 외 5개 사업
- 총사업비 : 29,911백만원(국비 80%, 지방비 20%)
- 연도별 투자 현황

년도	사업비 (백만원)					비고
	계	국비	도비	시비	기타	
2010	1,614	1,291		323		
2011	2,125	1,700		425		
2012	1,600	1,280		320		
2013	2,120	1,680		440		

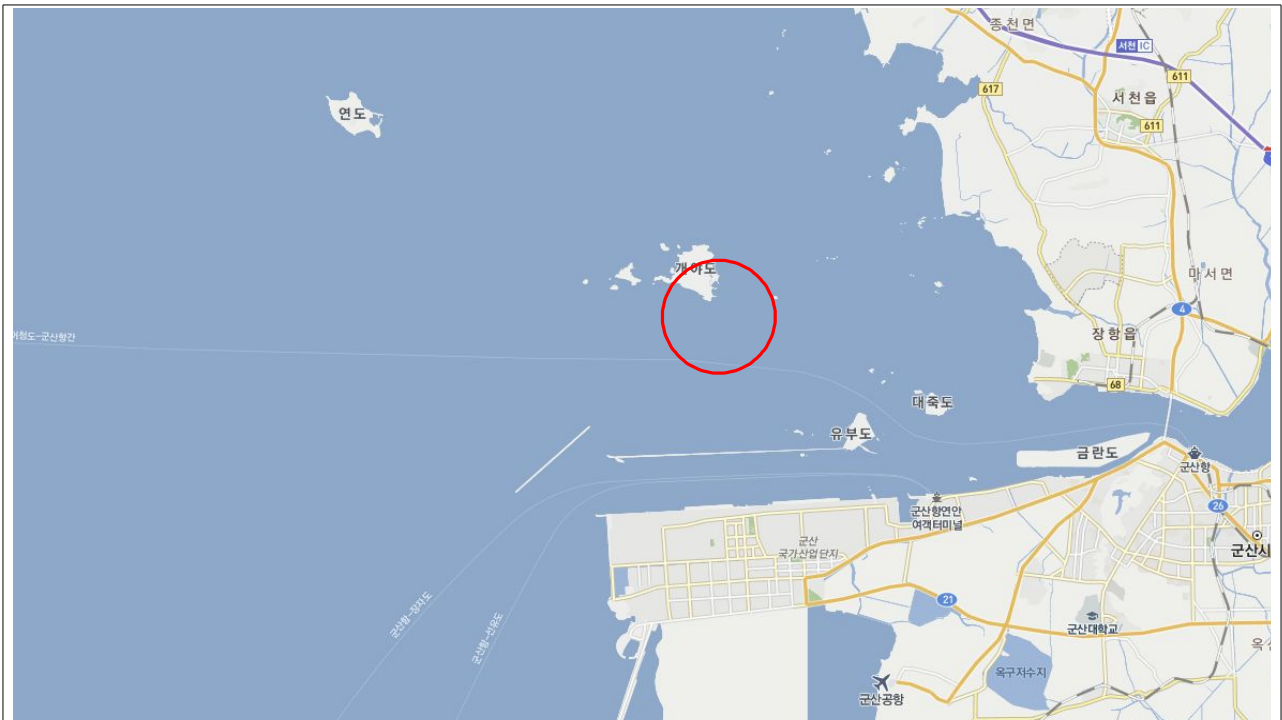
□ 추진현황

- '03. 8. 8 : 지방어항 지정(방축도), 구역 변경(개야도) 고시
- '09 ~ '13년 : 개야도 지방어항 연차별 사업 추진
 - 남방파제 90m, 동방파제 194m 등 / 6,025백만원
- '07 ~ '13년 : 방축도 지방어항 연차별 사업 추진
 - 서방파제 73m, 물량장 134m 등 / 7,309백만원
- '14. 4 : '14년도 사업 발주 및 착공(2,252백만원)

□ 기대효과

- 어선 안전수용으로 자연재해로부터 어업인의 생명과 재산보호
- 어획물 양육·유통 원활 도모로 어업인 소득 증대

□ 위치도



□ 현장 사진(공사중)



4

수산물 연구·가공 거점단지 조성사업

□ 사업개요

- 기 간 : 2013년 ~ 2015년
- 위 치 : 군산시 내항2길 296(수산물종합센터 옆)
- 사업규모 : 2동(부지 8,533㎡, 연면적 9,269.6㎡)
- 주요시설
 - 연구·가공동(4층 4,204.57㎡) : 홍보판매장, 가공공장 6개소 등
 - 위판·물류동(3층 5,065.03㎡) : 위판장, 가공공장, 냉동·냉장창고 등
- 총사업비 : 19,500백만원(국비 9,750 시비 9,750)
- 연도별 투자 현황

년도	사업비 (백만원)					비고
	계	국비	도비	시비	기타	
2012	602	300	0	302		
2013	6,970	4,484	0	2,486		
2014	8,866	4,966	0	3,900		

□ 추진현황

- 기본계획 수립 및 농식품부 지원건의 : '09. 5월
- 공사계약 및 착공 : '13. 5월
- 건축물 기초공사 시행중(공정률 : 30%) : '14. 7월
 - 연구·가공동 2층 및 위판·물류동 1층 공사중

□ 기대효과

- 수산물위판에서 가공·판매, 개발(R&D)을 아우르는 종합 유통·체계 구축
- 수산식품의 가공+물류+체험 등 복합기능을 가진 미래성장동력 창출

□ 조감도



□ 사업개요

- 기 간 : 2009년 ~ 2014년 (6개년)
- 위 치 : 군산시 월명동 일원
- 사업규모 : 근대역사체험공간(5,920㎡), 탐방로(2km), 관광정보인프라 1식
- 총사업비 : 17,150백만원(국비 6,000, 도비 4,150, 시비 7,000)
- 연도별 투자 현황

년도	사업비 (백만원)					비고
	계	국비	도비	시비	기타	
2009	3,900	2,000	500	1,400		
2010	4,400	2,000	500	1,900		
2011	2,700	1,000	500	1,200		
2012	1,600		500	1,100		
2013	1,900	700	1,000	200		
2014	2,650	300	1,150	1,200		

□ 추진현황

- 기본 및 실시설계 완료 : '10. 08.
- 건축 및 리모델링 공사 착수 : '10. 12.
- 근대역사체험공간 건축공사(9동) 완료 임대 개시 : '12. 09.
- 숙박체험관(6동), 근생(9동) 임대 완료 : '14. 07.
- ※ '14. 7월 현재 근생 1동 건축공사 중 (공정율 80%)

□ 기대효과

- 근대건축물 활용 체험공간 조성으로 차별화된 문화도시 조성
- 원도심 근대건축물 복원 및 정비를 통한 도시경관개선과 지역재생

□ 위치도



□ 조감도



6

청암산 오토캠핑장 조성사업

□ 사업개요

- 기 간 : 2011 ~ 2014
- 위 치 : 군산시 옥산면 남내리 737번지일원(우동제)
- 사업내용 : 오토캠핑장 A=28,150m² 조성
 - 캠핑시설 : 오토캠핑site 24개소, 일반야영장 60개소, 캐리반site 2개소
 - 기반시설 : 도로, 주차장(43대), 오수처리장, 물놀이장 및 바닥분수, 잔디광장
 - 건축물 : 안내소 및 매점, 취사장, 화장실 및 샤워장
- 총사업비 : 3,300백만원(국비 1,000, 시비 2,300)
- 연도별 투자 현황

년도	사업비 (백만원)					비고
	계	국비	도비	시비	기타	
2010	30			30		
2011	970	500		470		
2012	500	500				
2013	1,200			1,200		
2014	600			600		

□ 추진현황

- 2011년 국민여가캠핑장 조성사업 대상지 선정 : '10. 10
- 실시설계, 주민설명회 및 중간보고회 : '11. 12
- 토목공사(1차분) 시행 : '12.02 ~ '13.06
- 토목공사(2차분)시행 : '13.07 ~ '14.06
- 건축공사 착공 : '14. 03

□ 기대효과

- 가족단위의 체류형 숙박시설제공 및 청암산 구불길과 연계 구축
- 캠핑의 낭만을 즐기고 시민들에게 휴식공간을 제공

□ 조감도



□ 캠핑사이트 예시도



□ 사업개요

- 기 간 : 2009 ~ 2016 (8년)
- 위 치 : 군산시 경암동 송경교 ~ 수송동 원협공판장
- 사업규모 : L= 2.25km, B= 50~70m
- 사업내용 : 호안축제, 수문, 교량, 산책로, 쉼터, 부대공 등
- 총사업비 : 33,560백만원 (국비 20,136 도비 6,712 시비 6,712)
- 연도별 투자 현황

년도	사업비 (백만원)					비고
	계	국비	도비	시비	기타	
계	19,315	11,592	3,863	3,860		
'12년까지	14,130	8,555	2,851	2,724		
2013년	5,185	3,037	1,012	1,136		

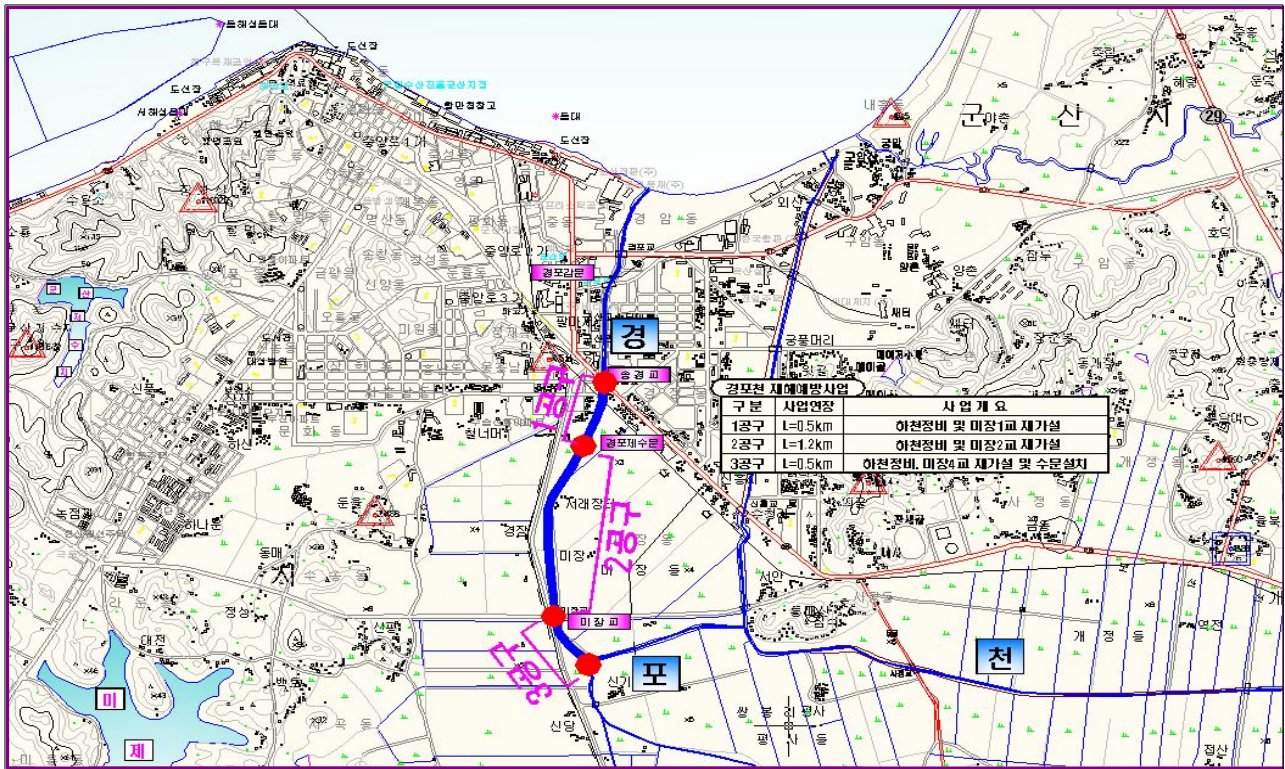
□ 추진현황

- 경포천 기본계획 수립·고시 : '07. 12. 21
- 공사 착공 (전체분 및 1차분) : '12. 10. 29
- 공사 준공(1차분 및 수문) : '13. 6. 25
- 2차분착공 및 준공 : '13.2.1 ~ '14.5.6
- 3차분 착공 : '14. 3. 28
- 총사업비 변경승인(297→335.6억원) : '14. 6. 26

□ 기대효과

- 경포천 지방하천 정비로 도심지 침수피해 사전예방
- 도심하천 정비로 시민의 휴식공간 제공 및 삶의 질 향상

□ 위치도



□ 현장사진



8

해 망 동 보 금 자 리 주 택

□ 사업개요

- 기 간 : 2012. 3 ~ 2015. 8
- 위 치 : 군산시 해망동 1004번지 일원
- 사업규모 : 부지면적 22,620㎡, 연면적 33,918㎡ (지상 15층)
- 사업내용 : 임대주택 483세대(영구임대 148, 국민임대 335)
- 총사업비 : 48,200백만원(국비 19,100, 지방채 13,400, 입주자 부담금 5,900, 시비 9,800)
- 연도별 투자 현황

년도	사업비 (백만원)					비고
	계	국비	지방채	입주자 부담금	시비	
계	48,200	19,100	13,400	5,900	9,800	
2012	6,990	4,790	0		2,200	
2013	15,610	6,230	9,380		0	
2014	13,840	5,260	2,680	5,900		
2015	11,760	2,820	1,340		7,600	

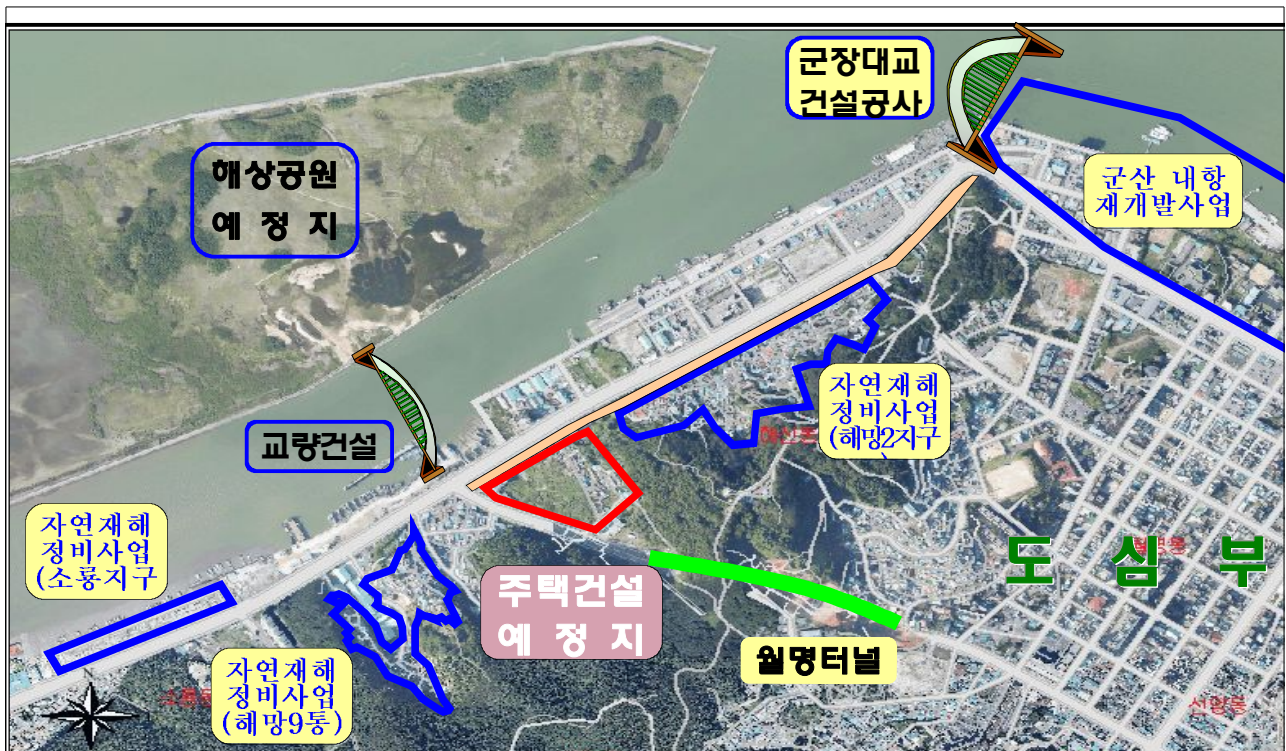
□ 추진현황

- 타당성조사용역실시 : '11.11.
- 중앙투융자심사 심의 : '11.12.
- 주택건설사업계획승인 : '12.11.
- 공사착공 : '13. 7.
- 지하층 골조공사 : '14. 3.
- 아파트 골조공사 : '14. 8.

□ 기대효과

- 공익사업으로 인한 이주민의 재정착과 무주택서민의 주거공간 마련

□ 위치도



□ 조감도



□ 사업개요

- 기 간 : 2010 ~ 2014
- 위 치 : 수송, 문화, 홍남동, 오룡, 신평, 송평, 금광동 외 일원
- 사업규모 : 하수관로 L=29km, 배수설비 2,269개소
- 사업내용 : 하수관로 정비(우·오수관 분류화)
- 총사업비 : 29,461백만원(국비 20,623, 시비 8,838)
- 연도별 투자 현황

년도	사업비 (백만원)					비고
	계	국비	도비	시비	기타	
계	29,461	20,623		8,838		
2013까지	21,780	15,400		6,380		
2014	7,681	5,223		2,458		

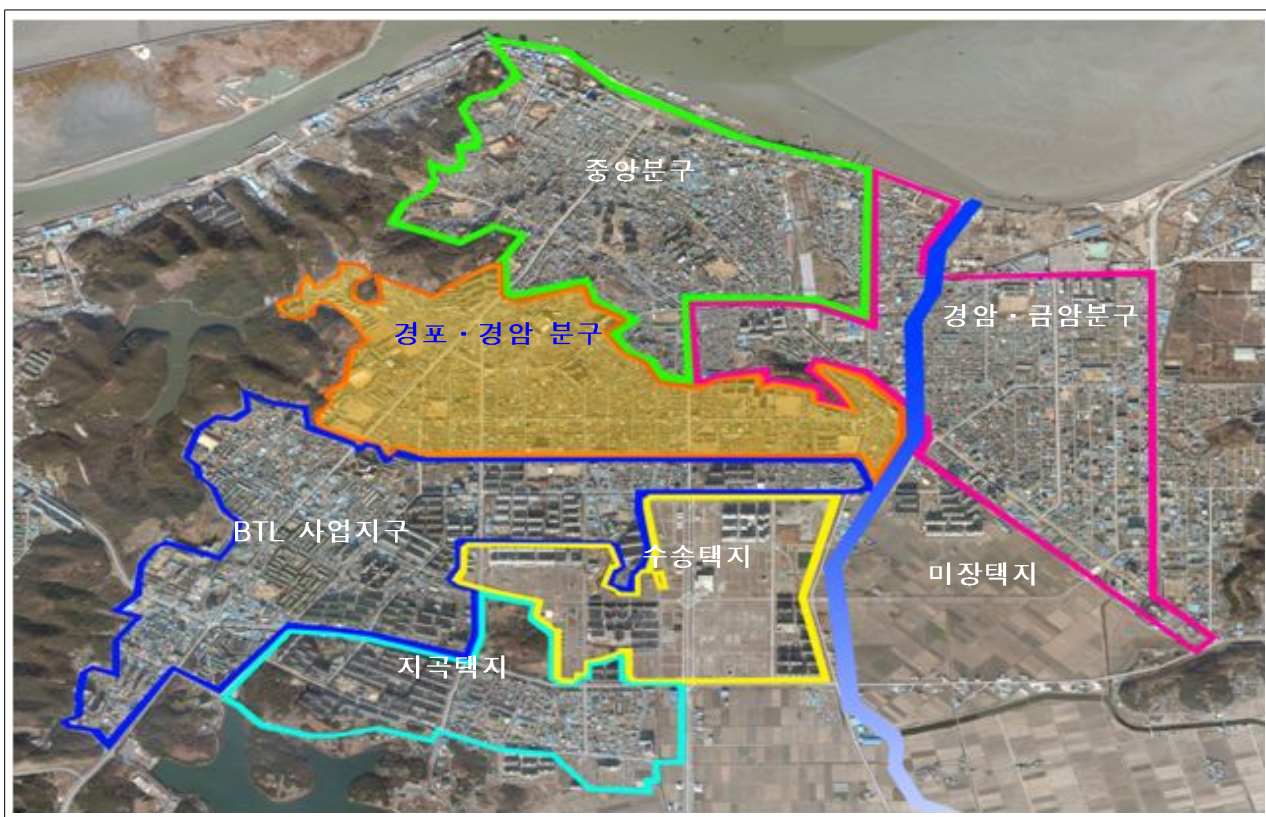
□ 추진현황

- 기본 및 실시설계 완료 : '10. 3월
- 시설공사 착공(동부, 서부, 감리) : '10. 10월
- 1, 2, 3, 4차 공사 완료 : '12. 12월
- 5, 6차분 공사 추진 중 : '13 ~

□ 기대효과

- 우·오수의 완전 분류화로 하수처리장 효율성 제고
- 서해연안 수질개선 및 하수관로 정비 효과 극대화

□ 위 치 도



10

광역친환경농업단지 조성사업

□ 사업개요

- 기 간 : 2010년 ~ 2013년
- 위 치 : 군산시 회현면
- 사업규모 : 1,460ha / 참여농가수 632호
- 사업내용 : 광역친환경농업단지 기반시설 및 생산시설 지원
- 농축자원화센터, 친환경산지유통시설, 친환경축사시설, 퇴비살포기 등
- 총사업비 : 10,000백만원(국 4,000(40%), 도 1,200(12%), 시 2,800(28%), 자 2,000(20%)
- 연도별 투자 현황

년도	사업비 (백만원)					비고
	계	국비	도비	시비	기타	
계	10,000	4,000	1,200	2,800	2,000	
2010	215	172	-	-	43	
2011	3,510	2,018	656.6	133.4	702	
2012	4,525	1,810	543.4	1,266.6	905	
2013	1,750	-	-	1,400	350	

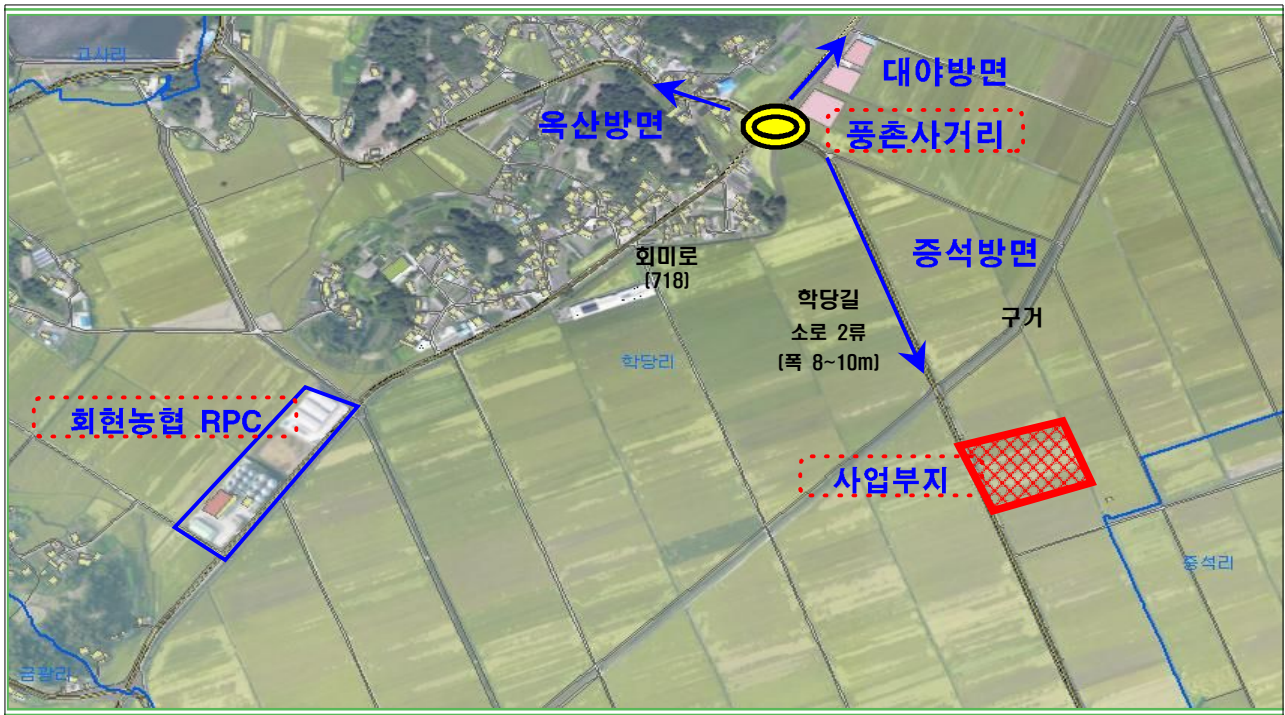
□ 추진현황

- 광역친환경농업단지 생산기반시설 완공 : '13. 12월
- 농축산자원화센터, 친환경배아미시설, 친환경축사시설 등
- 회현농협과 축산농가 분뇨수거 협약체결 추진
- 농축산자원화센터 및 친환경배아미시설 가동운영 : '14. 2월
- 친환경축사시설(5개소) 한우입식 완료 : '14. 3월

□ 기대효과

- 경종과 축산을 연계한 자원순환형 대규모 친환경농업단지 육성
- 만경강과 새만금 유역의 수질개선 및 생태환경 보전

□ 위치도



□ 현장사진(농축산자원화센터)



□ 현장사진(친환경산지유통시설)



11

나운·월명지구 우수저류조 설치

□ 사업개요

- 기 간 : 2012 ~ 2014
- 위 치 : 나운동 136-3, 316-25번지, 월명동 중앙로 1가 10-1번지 일원
- 사업규모 : 나운지구(8,600톤 4,600톤), 월명지구(3,000톤)
- 총사업비 : 24,346백만원(국비 12,793 도비 2,970 시비 8,583)
- 연도별 투자 현황

년도	사업비 (백만원)					비고
	계	국비	도비	시비	기타	
	24,346	12,793	2,970	8,583		
2012	6,912	3,870	899	2,143		
2013	15,934	8,923	2,071	4,940		
2014	1,500			1,500		

□ 추진현황

- 실시설계 : '11. 12. 28
- 월명동 착공 : '12. 12. 26
- 나운동 착공 : '13. 1. 3
- 나운1지구 완료(시험가동) : '14. 2. 11
- 나운2지구 스라브 설치완료 : '14. 6. 30
- 월명지구 스라브 설치 완료 : '14. 7. 15

□ 기대효과

- 도심지 저지대의 상습 침수지역에 대하여 우수저류시설을 설치하여 상습침수 피해를 방지하여 주민의 생명과 재산의 보호

□ 위치도(나운지구)



□ 현장사진(나운지구)



□ 위치도(월명지구)



□ 현장사진(월명지구)

