

겨울철 재난·안전위험요소 집중신고 이렇게 하세요!

행정안전부와 지자체에서는 겨울철 재난과 안전사고 예방을 위하여 **겨울철 재난·안전위험요소 집중신고기간('24. 12. 1. ~ '25. 2. 28.)**을 운영합니다. **안전신문고 앱** 또는 **포털**에서 '**겨울철 집중신고**'를 선택해 적극 **신고**해주세요.

❄️ **대설** ('25. 3. 15. 까지 운영)

도로 제설 미흡



인도 제설 미흡



제설 물품 부족



시설물 붕괴 위험



🌡️ **한파** ('25. 3. 15. 까지 운영)

빙판길 위험



고드름 낙하 위험



한파 쉼터 불편 등

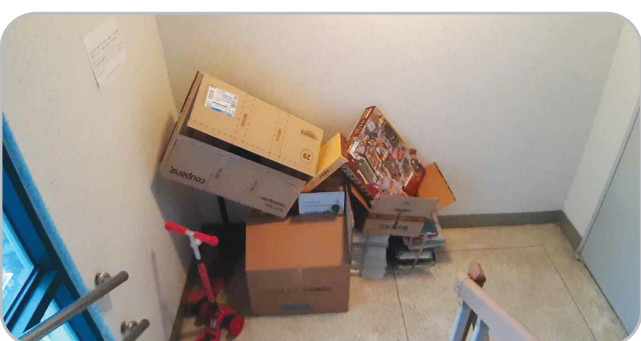


동파 위험



🔥 **화재**

비상구 물건적치·폐쇄



소화 시설 파손



인화물질 방치



불법 취사·소각



🎆 **축제·행사** (해넘이·해맞이 등)

인파 밀집 우려



행사장 시설 파손



안전띠 미설치



전기 시설 방치



※ 긴급한 사항은 **112** 또는 **119**, 긴급신고바로앱으로 신고해주세요!



- 집중신고 이벤트('24. 12. 1.~'25. 2. 28.) 참여자 추첨을 통하여 **모바일쿠폰(5천원상당)** 지급 예정
- 우수 신고는 심사를 통하여 **안전신고 포상금(최대 100만원, 온누리상품권)**과 **안전신고 마일리지(1,000점)** 지급 예정

