

신종 코로나바이러스 감염증 예방수칙

감염병 예방 수칙



손바닥, 손톱 밑
비누로 꼼꼼하게 손씻기!



기침할 때
옷소매로 가리기!



기침 등 호흡기증상자는
반드시 마스크 착용
(의료기관 방문 시 필수)



선별진료소*(의료기관) 방문 시
의료진에게 해외여행력 알리기

*선별진료소 안내: 질병관리본부 홈페이지 확인,
관할보건소 또는 지역번호+120, 1339 문의



감염병이 의심될 때
관할보건소 또는 1339,
지역번호+120 상담

중국 여행 시 주의사항



동물 접촉 금지



현지 시장 및 의료기관 방문 자제



발열, 호흡기증상자(기침, 인후통 등)
접촉 금지



· 기침시 마스크 착용
· 손씻기, 기침예절 등
개인위생 수칙 준수



· 중국 여행 후 입국 시 건강상태질문서 제출
· 귀국 후 발열과 호흡기 증상(기침, 인후통 등)
발생 시 관할보건소 또는 1339,
지역번호+120 상담

신종 코로나바이러스감염증 예방행동수칙

주요증상

발열

폐렴

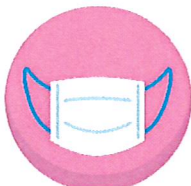
호흡기 증상
기침, 인후통 등

위험요인

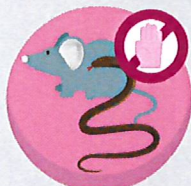
중국 방문 후
증상 발현



중국 방문객은



기침 등 호흡기증상자는
반드시 마스크 착용
(의료기관 방문 시 필수)



동물
접촉 금지



발열, 호흡기증상자와의
기침, 인후통 등
접촉 금지



흐르는 물에
30초 이상 비누로 손 씻고,
옷소매로 가리고 기침하기

중국 방문 후, 증상*발생 시

*주요증상: 폐렴, 발열, 호흡기 증상(기침, 인후통 등)



관할보건소 또는 **1339,**
지역번호+120 상담하기



마스크 착용*하기

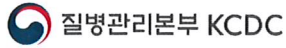
*특히 외출, 의료기관 방문 시 반드시 착용



선별진료소*(의료기관) 방문 시
의료진에게 **해외여행력 알리기**

*선별진료소 안내:
질병관리본부 홈페이지 확인,
관할보건소 또는 1339, 지역번호+120 문의

게시일 : 2020.1.29



당신의 여행력
모두의 행복을 위해 **당당히**
말해주세요!

해외여행 후, 의료기관 및 보건소 진료시
의사에게 해외여행력을 알려야
감염병을 신속히 진단할 수 있습니다.

기침 등 호흡기 증상이 있는 경우, 마스크를 착용해주세요 꼭꼭꼭!!!



* 해외여행력이란?
여행, 출장 등의 목적으로
해외를 방문한 경험

건강보험심사평가원 www.hira.or.kr

해외감염병NOW www.해외감염병now.kr

비누로 꼼꼼하게 30초 이상

[올바른 손씻기 6단계]



**올바른 손씻기와 기침예절로
많은 감염병을 예방할 수 있습니다.**

**기침할 때 옷소매로
입과 코를 가리고!**



[올바른 기침예절]



발행일 2019.11.5.