

석면농도측정 결과보고서

[군산 나운주공2단지 재건축 석면해체공사]



주소: 전라북도 군산시 대학로 291 주공2아파트

KEI |주| 한국친환경연구소
[Korea Eco-Institute] 석면으로부터 당신을 안전하게 지켜드립니다!

[고용노동부 지정 석면조사기관]

서울특별시 송파구 올림픽로 336 (대우유토피아 오피스텔) 704호

TEL: 02-3432-8741

FAX: 02-3432-8742

E-MAIL: keinst@naver.com

홈페이지: <http://www.keinst.com>

I. 작업완료 후 석면농도측정 개요

1. 개요

석면해체·제거 작업시 작업자에게 건강상의 영향을 미칠 가능성이 있을 경우 작업변경 및 대책을 세우기 위함이고 또한 주변 환경오염에 영향을 미칠 가능성이 있을 경우 이를 감시하기 위함 입니다.

[산업안전보건법 80조11항, 고용노동부 고시 제2012-9호]

2. 대상 및 범위

연번	측정대상(기관명/건축물)	범위 (주소)
1	나운 주공2단지(2,3,4,5동)	전라북도 군산시 대학로 291 주공2아파트

3. 작업완료 후 석면농도측정 일시 및 측정자

1) 측정일시 : 2016년 12월 23일

2) 측정자

구 분	성 명	자격종목 및 등급	등록번호	비 고
측정자	이 행 구	대기환경기사	81308600140Q	
분석자	김 태 현	대기환경산업기사	KAP-241	정도관리합격

4. 작업완료 후 농도측정 결과 작성일 : 2016년 12월 26일

5. 석면조사기관명 : (주) 한국친환경연구소
(고용노동부 지정 석면조사기관 제2012-120014호)

석면농도측정 결과

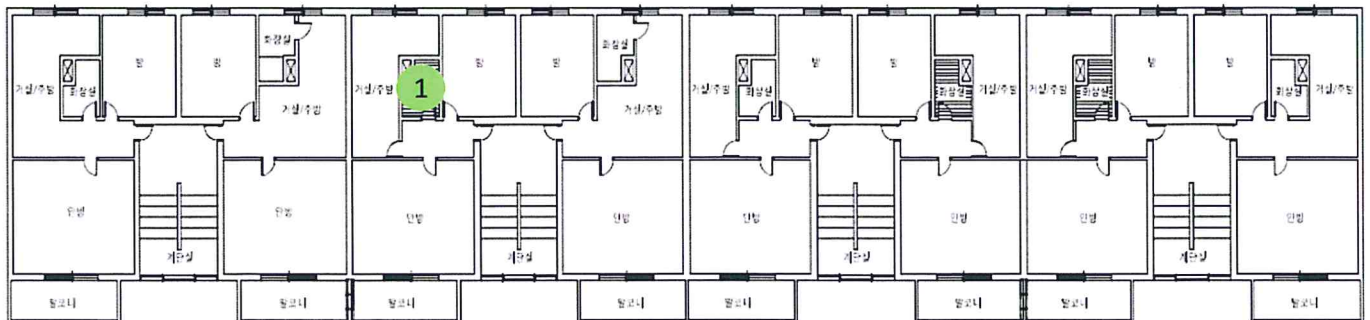
1. 현 장 명 : 군산 나운주공2단지 재건축 석면해체공사
2. 위치/자재명 : 나운2단지 주공아파트 2동, 3동, 4동, 5동 화장실천장
3. 측 정 일 시 : 2016년 12월 23일
4. 측 정 종 류 : 작업 후 석면농도측정

◎측정결과

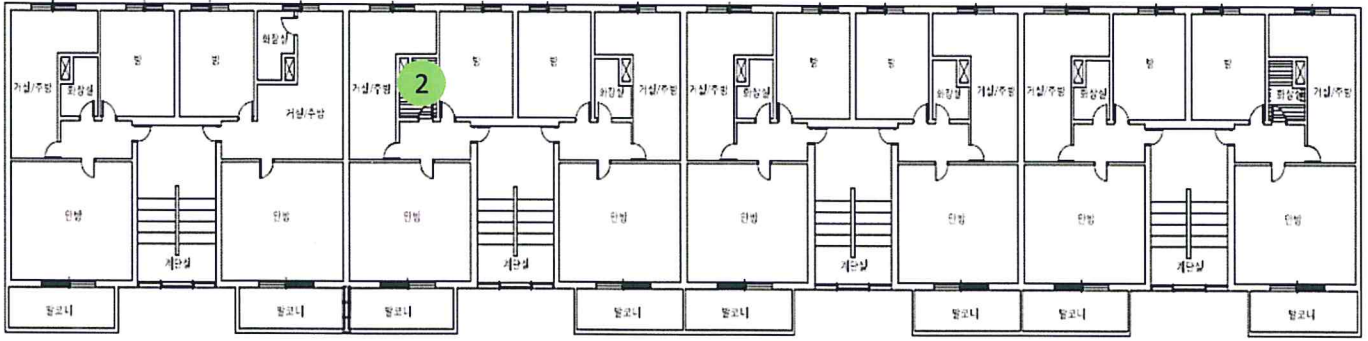
시료번호	측정지점	유속 (L/min)	측정시간 (min)	측정결과 (f/cc)	결 과	검출석면	비고
#1	203호	12	85	0.002	기준이하	-	2동 화장실
#2	403호	12	85	0.003	기준이하	-	
#3	105호	12	85	0.002	기준이하	-	3동 화장실
#4	106호	12	85	0.006	기준이하	-	
#5	501호	12	85	0.003	기준이하	-	
#6	508호	12	85	0.003	기준이하	-	
#7	503호	12	85	0.002	기준이하	-	4동 화장실
#8	406호	12	85	0.003	기준이하	-	5동 화장실

◎측정 지점위치

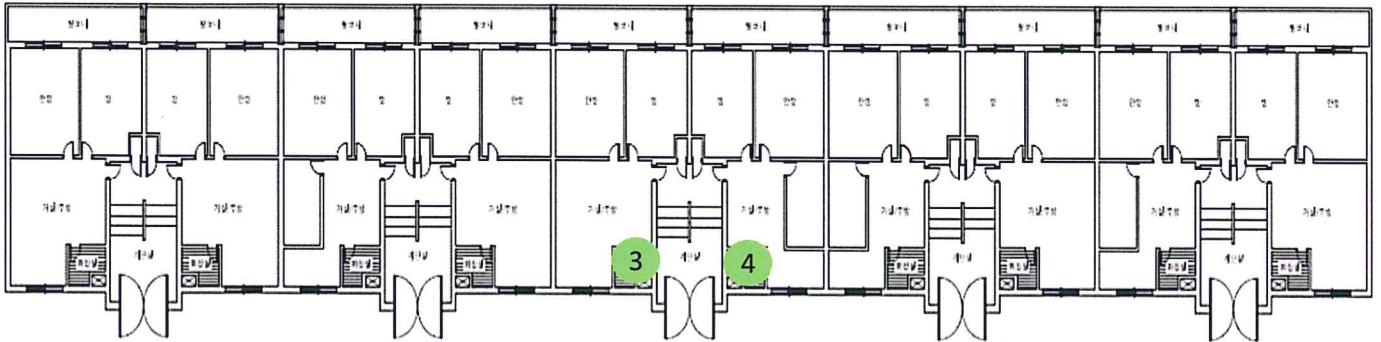
나운 주공 2동 203호



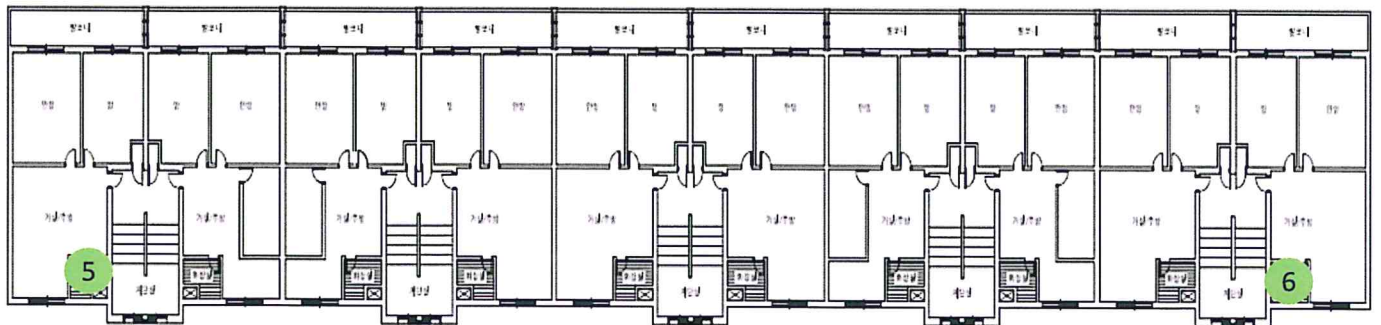
나운 주공 2동 403호



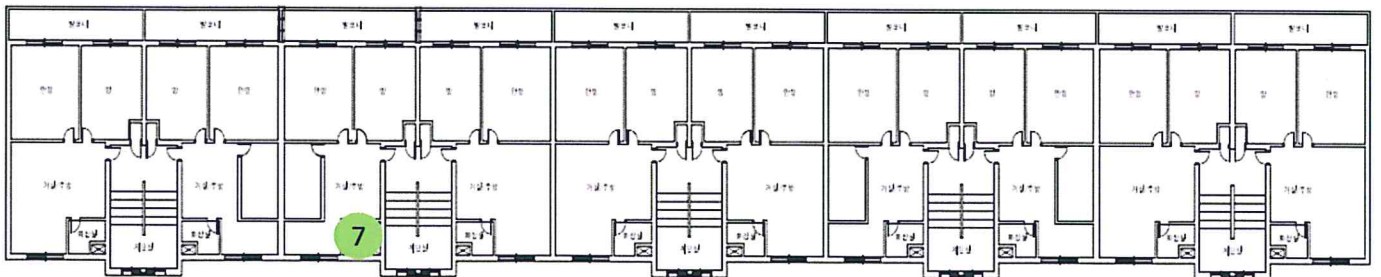
나운 주공 3동 105호, 106호



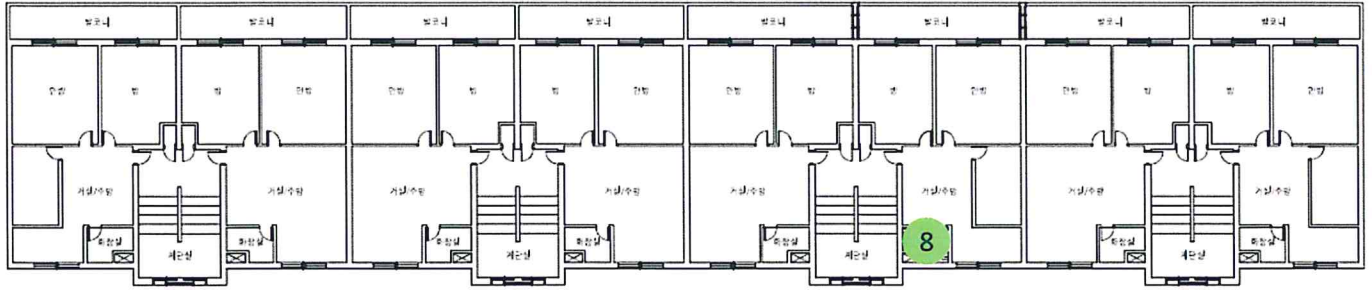
나운 주공 3동 501호, 508호



나운 주공 4동 503호



나운 주공 5동 406호



비산석면농도측정 결과 보고서

[군산 나운주공2단지 재건축 석면해체공사]



주소: 전라북도 군산시 대학로 291 주공2아파트

KEI |주|한국친환경연구소
[Korea Eco-Institute] 석면으로부터 당신을 안전하게 지켜드립니다!

[고용노동부 지정 석면조사기관]

서울특별시 송파구 올림픽로 336 (대우유토피아 오피스텔) 704호

TEL: 02-3432-8741

FAX: 02-3432-8742

E-MAIL: keinst@naver.com

홈페이지: <http://www.keinst.com>

I. 비산석면 농도측정

1. 개요

석면해체·제거업자는 일정규모 이상 사업장 주변의 석면배출허용기준을 지켜야 하며 환경부령으로 정하는 바에 따라 석면의 비산정도를 측정하고 도지사·시장·군수·구청장에게 그 결과를 제출하여야 합니다

[석면안전관리법 제28조] *위반시 200만원 이하의 과태료

2. 대상 및 범위

연번	조사대상(기관명/건축물)	범위(주소)
1	나운 주공2단지(2,3,4,5동)	전라북도 군산시 대학로 291 주공2아파트

3. 비산정도측정일시 및 측정자

1) 측정기간 : 2016년 12월 23일 ~ 12월25일

2) 측정자및 분석자

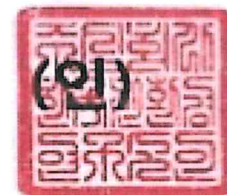
구 분	성 명	등록번호	비 고
측정자	이 행 구	81308600140Q	대기환경기사
분석자	김 태 현	KAP-241	정도관리합격

4. 비산정도측정 결과 작성일 : 2016년 12월 26일

5. 석면조사기관명 : (주) 한국친환경연구소

(고용노동부 지정 석면조사기관 제2012-120014호)

(주) 한국친환경연구소 대표이사



1. 비산 석면농도 측정 현황

연번	측정일	동명	위치	계	측정지점							비고
					부지경계선	위생설비입구	음압기	실외	거주자주거지역	폐기물보관지점	폐기물반출구	
1	12월 23일	군산 나운 2단지 주공 아파트	2,3,4,5동	45	4	11	11	4	2	2	11	밤라이트철거
2	12월 24일		2,3,4,5동	16	4	4	-	4	2	2	-	코킹재 철거
3	12월 25일		2,3,4동	14	4	3	-	3	2	2	-	
총 측정수				75	12	18	11	11	6	6	11	

석면농도 측정결과

1.현 장 명 : 군산 나운주공2단지 재건축 석면해체공사

2.위치/ 자재명 : 나운2단지 주공아파트 2동, 3동, 4동, 5동 화장실 천장, 세대칸막이 밤라이트

3.측 정 일 시: 2016년 12월 23일

4.측 정 종 류: 작업 중 석면 비산측정

◎측정결과

시료번호	측정지점	유속 (L/min)	측정시간 (min)	측정결과 (f/cc)	결 과	검출석면	비고
#1	부지경계1	15	160	불검출	기준이하	-	2,3,4,5동
#2	부지경계2	15	160	불검출	기준이하	-	
#3	부지경계3	15	160	불검출	기준이하	-	
#4	부지경계4	15	160	불검출	기준이하	-	
#5	작업장주변(실외)	12	100	불검출	기준이하	-	2동
#6	작업장주변(실외)	12	100	불검출	기준이하	-	3동
#7	작업장주변(실외)	12	100	불검출	기준이하	-	4동
#8	작업장주변(실외)	12	100	불검출	기준이하	-	5동
#9	거주자 주거지역	12	100	불검출	기준이하		
#10	거주자 주거지역	12	100	불검출	기준이하	-	
#11	폐기물 보관지점	12	35	0.004	기준이하		
#12	폐기물 보관지점	12	35	0.002	기준이하	-	
#13	위생설비	12	35	0.003	기준이하	-	2동
#14	위생설비	12	35	0.002	기준이하		
#15	위생설비	12	35	0.004	기준이하	-	
#16	음압기	12	35	0.002	기준이하	-	
#17	음압기	12	35	0.003	기준이하	-	
#18	음압기	12	35	0.006	기준이하	-	
#19	폐기물 반출구	12	35	0.003	기준이하	-	
#20	폐기물 반출구	12	35	0.002	기준이하	-	

시료번호	측정지점	유속 (L/min)	측정시간 (min)	측정결과 (f/cc)	결 과	검출석면	비고
#21	폐기물 반출구	12	35	0.002	기준이하	-	2동
#22	위생설비	12	35	0.003	기준이하	-	3동
#23	위생설비	12	35	0.002	기준이하	-	
#24	위생설비	12	35	0.003	기준이하	-	
#25	위생설비	12	35	0.004	기준이하	-	
#26	음압기	12	35	0.003	기준이하	-	
#27	음압기	12	35	0.004	기준이하	-	
#28	음압기	12	35	0.002	기준이하	-	
#29	음압기	12	35	0.003	기준이하	-	
#30	폐기물 반출구	12	35	0.005	기준이하	-	
#31	폐기물 반출구	12	35	0.002	기준이하	-	
#32	폐기물 반출구	12	35	0.003	기준이하	-	
#33	폐기물 반출구	12	35	0.003	기준이하	-	
#34	위생설비	12	35	0.006	기준이하	-	4동
#35	위생설비	12	35	0.002	기준이하	-	
#36	위생설비	12	35	0.003	기준이하	-	
#37	음압기	12	35	0.004	기준이하	-	
#38	음압기	12	35	0.002	기준이하	-	
#39	음압기	12	35	0.003	기준이하	-	
#40	폐기물 반출구	12	35	0.003	기준이하	-	
#41	폐기물 반출구	12	35	0.003	기준이하	-	
#42	폐기물 반출구	12	35	0.003	기준이하	-	
#43	위생설비	12	35	0.002	기준이하	-	5동
#44	음압기	12	35	0.006	기준이하	-	
#45	폐기물 반출구	12	35	0.003	기준이하	-	

◎측정 지점위치

1) 석면 비산측정

나운주공 2단지 2동, 3동, 4동, 5동



나운주공 2단지 2동



나운주공 2단지 3동



나운주공 2단지 4동



나운주공 2단지 5동



석면농도 측정결과

- 1.현 장 명 : 군산 나운주공2단지 재건축 석면해체공사
- 2.위치/ 자재명 : 나운2단지 주공아파트 2동, 3동, 4동, 5동 창틀, 분합문틀 코킹재
- 3.측 정 일 시: 2016년 12월 24일
- 4.측 정 종 류: 작업 중 석면 비산측정

◎측정결과

시료번호	측정지점	유속 (L/min)	측정시간 (min)	측정결과 (f/cc)	결 과	검출석면	비고
#1	부지경계1	15	160	불검출	기준이하	-	2,3,4,5동
#2	부지경계2	15	160	불검출	기준이하	-	
#3	부지경계3	15	160	불검출	기준이하	-	
#4	부지경계4	15	160	불검출	기준이하	-	
#5	위생설비	12	35	불검출	기준이하	-	2동
#6	위생설비	12	35	불검출	기준이하	-	3동
#7	위생설비	12	35	불검출	기준이하	-	4동
#8	위생설비	12	35	불검출	기준이하	-	5동
#9	거주자 주거지역	12	100	불검출	기준이하	-	
#10	거주자 주거지역	12	100	불검출	기준이하	-	
#11	작업장주변(실외)	12	100	불검출	기준이하	-	2동
#12	작업장주변(실외)	12	100	불검출	기준이하	-	3동
#13	작업장주변(실외)	12	100	불검출	기준이하	-	4동
#14	작업장주변(실외)	12	100	불검출	기준이하	-	5동
#15	폐기물 보관지점	12	35	0.003	기준이하	-	
#16	폐기물 보관지점	12	35	0.003	기준이하	-	

◎측정 지점위치

1) 석면 비산측정

나운주공 2단지 2동, 3동, 4동, 5동



나운주공 2단지 2동, 3동, 4동, 5동



석면농도 측정결과

- 1.현 장 명 : 군산 나운주공2단지 재건축 석면해체공사
 2.위치/ 자재명 : 나운2단지 주공아파트 2동, 3동, 4동 창틀, 분합문틀 코킹재
 3.측 정 일 시: 2016년 12월 25일
 4.측 정 종 류: 작업 중 석면 비산측정

◎측정결과

시료번호	측정지점	유속 (L/min)	측정시간 (min)	측정결과 (f/cc)	결 과	검출석면	비고
#1	부지경계1	15	160	불검출	기준이하	-	2,3,4동
#2	부지경계2	15	160	불검출	기준이하	-	
#3	부지경계3	15	160	불검출	기준이하	-	
#4	부지경계4	15	160	불검출	기준이하	-	
#5	위생설비	12	35	불검출	기준이하	-	2동
#6	위생설비	12	35	불검출	기준이하	-	3동
#7	위생설비	12	35	불검출	기준이하	-	4동
#8	거주자 주거지역	12	100	불검출	기준이하	-	
#9	거주자 주거지역	12	100	불검출	기준이하	-	
#10	작업장주변(실외)	12	100	불검출	기준이하	-	2동
#11	작업장주변(실외)	12	100	불검출	기준이하	-	3동
#12	작업장주변(실외)	12	100	불검출	기준이하	-	4동
#13	폐기물 보관지점	12	35	0.003	기준이하	-	
#14	폐기물 보관지점	12	35	0.003	기준이하	-	

◎측정 지점위치

1) 석면 비산측정

나운주공 2단지 2동, 3동, 4동



나운주공 2단지 2동, 3동, 4동

