

## 석면해체·제거 사업장의 석면비산 측정 결과보고서

접수번호	접수일			
제출인	상호(대표자) (유한)진영환경 주소 전북 익산시 춘포면 석암로11길 206	사업자등록번호		
건축물	건물명(공사명) 군산시 수협 소룡동냉동공장 석면해체공사	위치 전라북도 군산시 해망로 582-01 군산시수협소룡동냉동공장		
	연면적(㎡)	작업기간 : 2018.01.10 ~ 2018.02.09		
	석면건축자재[길이(m)·면적(㎡)·부피(㎡³)] - 1443.20㎡			
측정기관	대표자 고강영	사업자등록번호 410-86-24557		
	주소 전북 군산시 축동안3길 24, 한성빌딩 3F (주)아쌤환경연구원			
측정 일시	2018년 01월 26일 ( 1일간 )			
측정 결과	시료번호	측정 지점	측정 결과(f/cc)	검출 석면
	뒷면 별첨			

측정 지점 위치(도식도)

뒷면 별첨

「석면안전관리법」 제28조제2항 및 같은 법 시행규칙 제39조제2항에 따라 석면해체·제거 사업장의 석면 비산 측정 결과를 제출합니다.

2018 년 01 월 일

제출인 (유한)진영환경 대표자 고 석 원 (서명 또는 인)



전라북도 군산시장 귀하

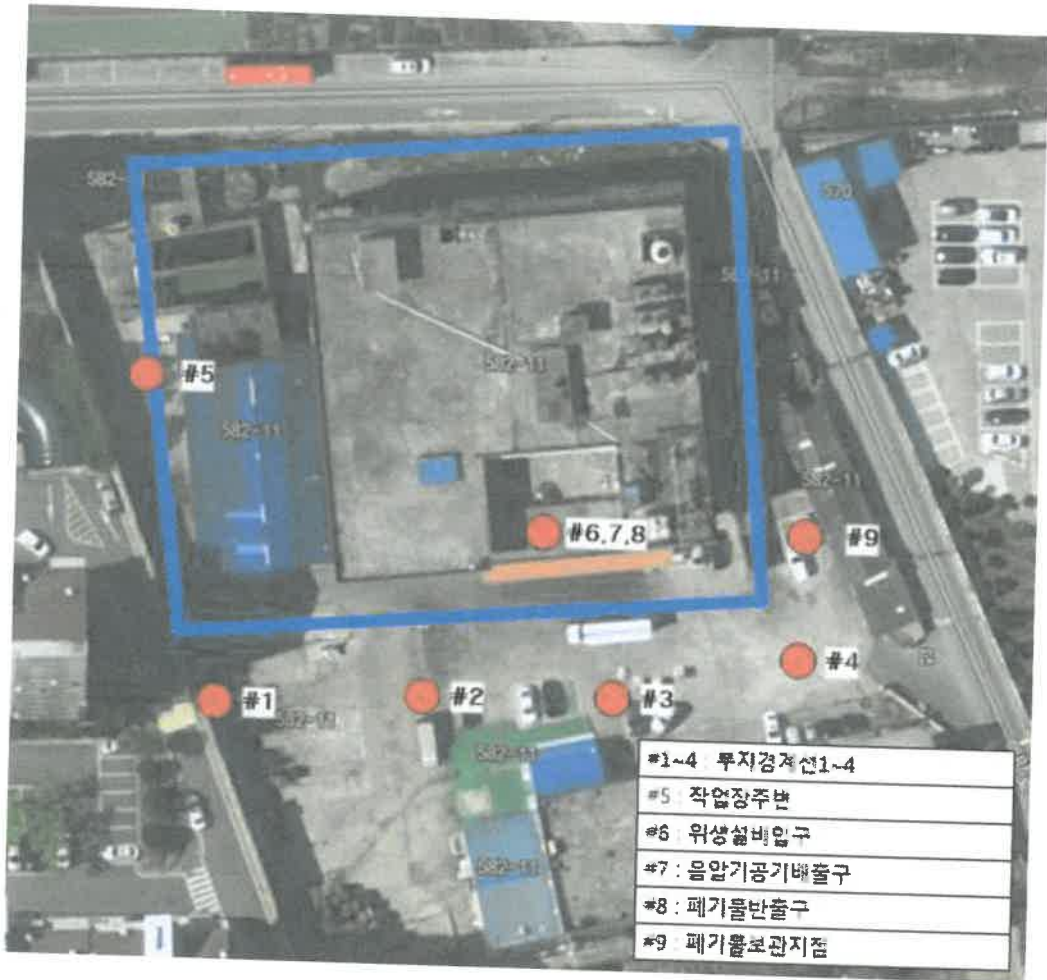
첨부서류	「산업안전보건법 시행규칙」 별지 제17호의6서식의 석면해체·제거작업 신고서 사본	수수료 없음
------	----------------------------------------------	-----------

1-1. 측정 결과

측정 일시	2018년 01월 26일				
측정 결과	시료번호	측정 지점	측정 결과(f/cc)	검출 석면	초과여부
	1	부지경계선1	0.0020	-	기준치미만
	2	부지경계선2	0.0016	-	기준치미만
	3	부지경계선3	0.0016	-	기준치미만
	4	부지경계선4	0.0016	-	기준치미만
	5	작업장주변	0.0034	-	기준치미만
	6	위생설비입구	0.0032	-	기준치미만
	7	음압기공기배출구	0.0053	-	기준치미만
	8	폐기물반출구	0.0028	-	기준치미만
	9	폐기물보관지점	0.0036	-	기준치미만

2-1. 측정 지점 위치(도식도)

측정 지점 위치(도식도)




전라북도 군산시 해망로 582-01 군산시수협소릉동냉동공장

범례

● 측정위치

□ 공사구역

측정사진

			
<부지경계선1>	<부지경계선2>	<부지경계선3>	<부지경계선4>
			
<작업장주변>	<위생설비입구>	<음압기공기배출구>	<폐기물반출구>
	-	-	-
<폐기물보관지점>	-	-	-



쑤아쌔뿔환경연구원

측정내용: 석면비산정도 측정  
측정일시: 2018년 01월 26일  
의뢰기관: (유한)진영환경  
분석기관: 쑤아쌔뿔환경연구원  
측정장소: 전라북도 군산시 해망로 582-01 군산시수협소룡동냉동공장

시료정보

시료번호: #1 ~ #9  
시료접수일: 2018.01.26  
체기량(L): 400~2,400  
필터지름(mm): 25

분석일자: 2018.01.26

분석정보

분석법: NMAM 7400, A rule  
레티클: Walton Beckett 그레티클  
현미경: 위상차현미경(Nikon ECLIPSE 80i)  
W-B 그레티클의 계수면적: 0.00785mm<sup>2</sup>  
유효시료채취면적: 385mm<sup>2</sup>



분석자명: 고강영

시료 분석 결과 (뒷면 별첨)

시료 분석 결과

Sample no.	Location	Flow(lpm)	Time(min)	Volume	Fibers	Fields	Fibers/mm <sup>2</sup>	Fibers/cc	기준치초과여부
#1	부지경계선1	13.421	180	2,416	10	100	12.7325	0.0020	미만
#2	부지경계선2	13.468	180	2,424	8	100	10.1860	0.0016	미만
#3	부지경계선3	13.535	180	2,436	8	100	10.1860	0.0016	미만
#4	부지경계선4	13.428	180	2,417	8	100	10.1860	0.0016	미만
#5	작업장주변	13.495	95	1,282	9	100	11.4593	0.0034	미만
#6	위생실비밀구	13.453	30	404	8	300	3.3953	0.0032	미만
#7	음압기공기배출구	13.446	30	403	13	300	5.5174	0.0053	미만
#8	폐기물반출구	13.495	30	405	7	300	2.9709	0.0028	미만
#9	폐기물보관지점	13.530	30	406	9	300	3.8198	0.0036	미만
B1	-								
B2	-				0	100			
					0	100			

작업 후 측정 결과

\*석면농도기준(석면안전관리법 시행령 제38조(석면농도기준) : 0.01개/cc)

※ 이 분석결과를 법적인 소송과 관련하여 사용되어서는 안됩니다.

※ 본 시료는 별도의 요청이 없을 시 결과 발송 후 30일 후에 폐기처분 됩니다.

또한 위 서명란에 서명이 되어있지 않은 보고서의 경우 어떠한 경우에도 인정되지 않으며, 무단 복사를 금합니다.

## 석면해체·제거 사업장의 석면비산 측정 결과보고서

접수번호	접수일			
제출인	상호(대표자) (유한)진영환경	사업자등록번호		
	주소 전북 익산시 춘포면 석암로11길 206			
건축물	건물명(공사명) 군산시 수협 소룡동냉동공장 석면해체공사	위치 전라북도 군산시 해망로 582-01 군산시수협소룡동냉동공장		
	연면적(m <sup>2</sup> )	작업기간 : 2018.01.10 ~ 2018.02.09		
	석면건축자재[길이(m)·면적(m <sup>2</sup> )·부피(m <sup>3</sup> )] - 1443.20m <sup>3</sup>			
측정기관	대표자 고강영	사업자등록번호 410-86-24557		
	주소 전북 군산시 축동안3길 24, 한성빌딩 3F (주)아쌤환경연구원			
측정 일시	2018년 01월 27일 ( 1일간 )			
측정 결과	시료번호	측정 지점	측정 결과(f/cc)	검출 석면
	뒷면 별첨			

측정 지점 위치(도식도)

뒷면 별첨

「석면안전관리법」 제28조제2항 및 같은 법 시행규칙 제39조제2항에 따라 석면해체·제거 사업장의 석면 비산 측정 결과를 제출합니다.

2018 년 01 월 일

제출인 (유한)진영환경 대표자 고 석 원 (서명 또는 인)



전라북도 군산시장 귀하

첨부서류	「산업안전보건법 시행규칙」 별지 제17호의6서식의 석면해체·제거작업 신고서 사본	수수료 없음
------	----------------------------------------------	-----------

1-1. 측정 결과

측정 일시	2018년 01월 27일				
측정 결과	시료번호	측정 지점	측정 결과(f/cc)	검출 석면	초과여부
	1	부지경계선1	0.0018	-	기준치미만
	2	부지경계선2	0.0016	-	기준치미만
	3	부지경계선3	0.0020	-	기준치미만
	4	부지경계선4	0.0020	-	기준치미만
	5	작업장주변	0.0034	-	기준치미만
	6	위생설비입구	0.0032	-	기준치미만
	7	폐기물보관지점1	0.0036	-	기준치미만
	8	폐기물보관지점2	0.0040	-	기준치미만

2-1. 측정 지점 위치(도식도)



측정사진





㈜아셈환경연구원

측정내용: 석면비산정도측정  
측정일시: 2018년 01월 27일  
의뢰기관: (유한)진영환경  
분석기관: ㈜아셈환경연구원  
측정장소: 전라북도 군산시 해망로 582-01 군산시수협소룡동냉동공장

시료정보

시료번호: #1 ~ #8  
시료접수일: 2018.01.27  
채기량(L): 400~2,400  
필터지름(mm): 25

분석일자: 2018.01.27

분석정보

분석법: NMAM 7400, A rule  
레티클: Walton Beckett 그라티클  
현미경: 위상차현미경(Nikon ECLIPSE 80i)  
W-B 그라티클의 계수면적: 0.00785mm<sup>2</sup>  
유효시료채취면적: 385mm<sup>2</sup>



분석자명: 고강영

시료 분석 결과 (뒷면 별첨)

시료 분석 결과

Sample no.	Location	Flow(lpm)	Time(min)	Volume	Fibers	Fields	Fibers/mm <sup>2</sup>	Fibers/cc	기준치초과여부
#1	부지경계선1	13.448	180	2,421	9	100	11.4593	0.0018	미만
#2	부지경계선2	13.432	180	2,418	8	100	10.1860	0.0016	미만
#3	부지경계선3	13.485	180	2,427	10	100	12.7325	0.0020	미만
#4	부지경계선4	13.428	180	2,417	10	100	12.7325	0.0020	미만
#5	작업장주변	13.495	95	1,282	9	100	11.4593	0.0034	미만
#6	위생설비입구	13.450	30	404	8	300	3.3953	0.0032	미만
#7	폐기물보관지점1	13.446	30	403	9	300	3.8198	0.0036	미만
#8	폐기물보관지점2	13.505	30	405	10	300	4.2442	0.0040	미만
B1	-				0	100			
B2	-				0	100			

작업 후 측정 결과

\*석면농도기준(석면안전관리법 시행령 제38조(석면농도기준) : 0.01개/cc)

※ 이 분석결과와는 법적인 소송과 관련하여 사용되어서는 안됩니다.

※ 본 시료는 별도의 요청이 없을 시 결과 발송 후 30일 후에 폐기처분 됩니다.

또한 위 서명란에 서명이 되어있지 않은 보고서의 경우 어떠한 경우에도 인정되지 않으며, 무단 복사를 금합니다.

## 석면해체·제거 사업장의 석면비산 측정 결과보고서

접수번호	접수일			
제출인	상호(대표자) (유한)진영환경	사업자등록번호		
	주소 전북 익산시 춘포면 석암로11길 206			
건축물	건물명(공사명) 군산시 수협 소룡동냉동공장 석면해체공사	위치 전라북도 군산시 해망로 582-01 군산시수협소룡동냉동공장		
	연면적(㎡)	작업기간 : 2018.01.10 ~ 2018.02.09		
석면건축자재[길이(m)·면적(㎡)·부피(㎡)] - 1443.20㎡				
측정기관	대표자 고강영	사업자등록번호 410-86-24557		
	주소 전북 군산시 축동안3길 24, 한성빌딩 3F (주)아쌤환경연구원			
측정 일시	2018년 01월 28일 ( 1일간 )			
측정 결과	시료번호	측정 지점	측정 결과(f/cc)	검출 석면
	뒷면 별첨			

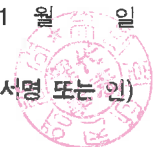
측정 지점 위치(도식도)

뒷면 별첨

「석면안전관리법」 제28조제2항 및 같은 법 시행규칙 제39조제2항에 따라 석면해체·제거 사업장의 석면 비산 측정 결과를 제출합니다.

2018 년 01 월 일

제출인 (유한)진영환경 대표자 고 석 원 (서명 또는 인)



전라북도 군산시장 귀하

첨부서류	「산업안전보건법 시행규칙」 별지 제17호의6서식의 석면해체·제거작업 신고서 사본	수수료 없음
------	----------------------------------------------	-----------

1-1. 측정 결과

측정 일시	2018년 01월 28일				
측정 결과	시료번호	측정 지점	측정 결과(f/cc)	검출 석면	초과여부
	1	부지경계선1	0.0020	-	기준치미만
	2	부지경계선2	0.0016	-	기준치미만
	3	부지경계선3	0.0018	-	기준치미만
	4	부지경계선4	0.0014	-	기준치미만
	5	작업장주변	0.0034	-	기준치미만
	6	위생설비입구	0.0032	-	기준치미만
	7	폐기물보관지점1	0.0041	-	기준치미만
	8	폐기물보관지점2	0.0036	-	기준치미만

2-1. 측정 지점 위치(도식도)



측정사진





㈜아셈환경연구원

측정내용: 석면비산정도 측정

측정일시: 2018년 01월 28일

의뢰기관: (유한)진영환경

분석기관: ㈜아셈환경연구원

측정장소: 전라북도 군산시 해망로 582-01 군산시수협소룡동냉동공장

시료정보

시료번호: #1 ~ #8

시료접수일: 2018.01.28

채기량(L): 400~2,400

필터지름(mm): 25

분석일자: 2018.01.28

분석정보

분석법: NMAM 7400, A rule

레티클: Walton Beckett 그레티클

현미경: 위상차현미경(Nikon ECLIPSE 80i)

W-B 그레티클의 계수면적: 0.00785mm<sup>2</sup>

유효시료채취면적: 385mm<sup>2</sup>



분석자명: 고강영

시료 분석 결과 (뒷면 별첨)

시료 분석 결과

Sample no.	Location	Flow(lpm)	Time(min)	Volume	Fibers	Fields	Fibers/mm <sup>2</sup>	Fibers/cc	기준치초과여부
#1	부지경계선1	13.473	180	2,425	10	100	12.7325	0.0020	미만
#2	부지경계선2	13.467	180	2,424	8	100	10.1860	0.0016	미만
#3	부지경계선3	13.435	180	2,418	9	100	11.4593	0.0018	미만
#4	부지경계선4	13.428	180	2,417	7	100	8.9128	0.0014	미만
#5	작업장주변	13.470	95	1,280	9	100	11.4593	0.0034	미만
#6	위생설비입구	13.450	30	404	8	300	3.3953	0.0032	미만
#7	폐기물보관지점1	13.446	30	403	10	300	4.2442	0.0041	미만
#8	폐기물보관지점2	13.505	30	405	9	300	3.8198	0.0036	미만
B1	-				0	100			
B2	-				0	100			

작업 후 측정 결과

\*석면농도기준(석면안전관리법 시행령 제38조(석면농도기준) : 0.01개/cc)

※ 이 분석결과는 법적인 소송과 관련하여 사용되어서는 안됩니다.

※ 본 시료는 별도의 요청이 없을 시 결과 발송 후 30일 후에 폐기처분 됩니다.

또한 위 서명란에 서명이 되어있지 않은 보고서의 경우 어떠한 경우에도 인정되지 않으며, 무단 복사를 금합니다.

## 석면해체·제거 사업장의 석면비산 측정 결과보고서

접수번호	접수일			
제출인	상호(대표자) (유한)진영환경	사업자등록번호		
	주소 전북 익산시 춘포면 석암로11길 206			
건축물	건물명(공사명) 군산시 수협 소룡동냉동공장 석면해체공사	위치 전라북도 군산시 해망로 582-01 군산시수협소룡동냉동공장		
	연면적(㎡)	작업기간 : 2018.01.10 ~ 2018.02.09		
	석면건축자재[길이(m)·면적(㎡)·부피(㎡)] - 1443.20㎡			
측정기관	대표자 고강영	사업자등록번호 410-86-24557		
	주소 전북 군산시 축동안3길 24, 한성빌딩 3F (주)아쌤환경연구원			
측정 일시	2018년 01월 29일 ( 1일간 )			
측정 결과	시료번호	측정 지점	측정 결과(f/cc)	검출 석면
	뒷면 별첨			

측정 지점 위치(도식도)

뒷면 별첨

「석면안전관리법」 제28조제2항 및 같은 법 시행규칙 제39조제2항에 따라 석면해체·제거 사업장의 석면 비산 측정 결과를 제출합니다.

2018 년 01 월 일

제출인 (유한)진영환경 대표자 고 석 원 (서명 또는 인)



전라북도 군산시장 귀하

첨부서류	「산업안전보건법 시행규칙」 별지 제17호의6서식의 석면해체·제거작업 신고서 사본	수수료 없음
------	----------------------------------------------	-----------

1-1. 측정 결과

측정 일시	2018년 01월 29일				
측정 결과	시료번호	측정 지점	측정 결과(f/cc)	검출 석면	초과여부
	1	부지경계선1	0.0018	-	기준치미만
	2	부지경계선2	0.0016	-	기준치미만
	3	부지경계선3	0.0020	-	기준치미만
	4	부지경계선4	0.0014	-	기준치미만
	5	작업장주변	0.0034	-	기준치미만
	6	위생설비입구	0.0036	-	기준치미만
	7	폐기물보관지점1	0.0045	-	기준치미만
	8	폐기물보관지점2	0.0040	-	기준치미만

2-1. 측정 지점 위치(도식도)



측정사진





**㈜아셈 환경연구원**

측정내용: 석면비산정도측정  
측정일시: 2018년 01월 29일  
의회기관: (유한)진영환경  
분석기관: ㈜아셈환경연구원  
측정장소: 전라북도 군산시 해망로 582-01 군산시수협소통동냉동공장

**시료정보**

시료번호: #1 ~ #8  
시료접수일: 2018.01.29  
채기량(L): 400~2,400  
필터지름(mm): 25

분석일자: 2018.01.29

**분석정보**

분석법: NMAM 7400, A rule  
레티클: Walton Beckett 그라티클  
현미경: 위상차현미경 (Nikon ECLIPSE 80i)  
W-B 그라티클의 계수면적: 0.00785mm<sup>2</sup>  
유효시료채취면적: 385mm<sup>2</sup>



분석자명: 고강영

시료 분석 결과 (뒷면 별첨)

시료 분석 결과										
Sample no.	Location	Flow(lpm)	Time(min)	Volume	Fibers	Fields	Fibers/mm <sup>2</sup>	Fibers/cc	기준치초과여부	
#1	부지경계선1	13.565	180	2,442	9	100	11.4593	0.0018	미만	
#2	부지경계선2	13.472	180	2,425	8	100	10.1860	0.0016	미만	
#3	부지경계선3	13.435	180	2,418	10	100	12.7325	0.0020	미만	
#4	부지경계선4	13.428	180	2,417	7	100	8.9128	0.0014	미만	
#5	작업장주변	13.470	95	1,280	9	100	11.4593	0.0034	미만	
#6	위생설비입구	13.445	30	403	9	300	3.8198	0.0036	미만	
#7	폐기물보관지점1	13.455	30	404	11	300	4.6686	0.0045	미만	
#8	폐기물보관지점2	13.505	30	405	10	300	4.2442	0.0040	미만	
B1	-				0	100				
B2	-				0	100				

작업 후 측정 결과

\*석면농도기준(석면안전관리법 시행령 제38조(석면농도기준) : 0.01개/cc)

※ 이 분석결과는 법적인 소송과 관련하여 사용되어서는 안됩니다.

※ 본 시료는 별도의 요청이 없을 시 결과 발송 후 30일 후에 폐기처분 됩니다.

또한 위 서명란에 서명이 되어있지 않은 보고서의 경우 어떠한 경우에도 인정되지 않으며, 무단 복사를 금합니다.