

옥정리 옥정마을 도로 제설필요 위치도

옥정리 10-5 일원
(사진 4 설명)

옥정리 456-1 앞길
(사진 1 설명)

옥정리 79-7 일원
(사진 2 설명)

옥정리 89-2 일원
(사진 3 설명)

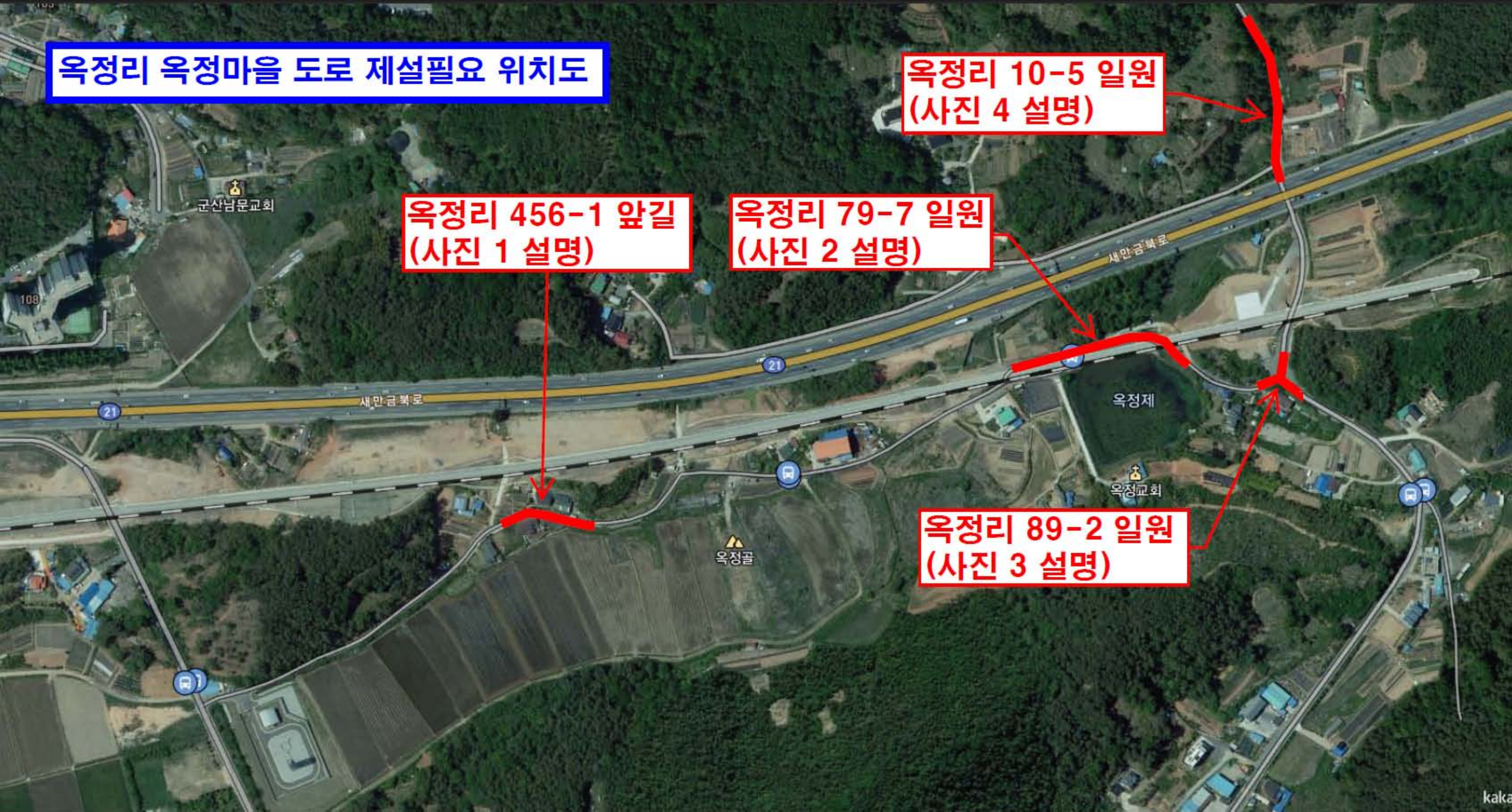


사진 1. 옥정리 456-1 앞길 도로 제설



**옥정리 456-1 앞길 주택사이 도로가 응달로 인해
항상 결빙상태에 있고, 도로가 좁은 커브길로
차량통행의 매우 위험 지역으로 제설이 필요함**

사진 2. 옥정리 79-1 일원 고가철도 아래 도로 제설

오르막 경사 구간

펌프실

염수분사시설

**옥정리 79-1 일원 도로는 고가철도 아래에 있어
하루종일 응달로 눈이 녹지 않고, 특히 경사도로는
결빙이 되어 차량 운행의 미끄러짐 사고가 빈번한
위험 지역으로 제설이 필요함**

사진 3. 옥정리 89-2 일원 도로 제설

오르막 경사 구간

옥정리 89-2 일원 도로는 옆경사의 삼거리 커브길로 회전시 매우 위험하고 특히 오르막 경사로에서 좌.우 회전을 해야 하는데 미끄러짐으로 사고가 빈번한 위험 지역으로 제설이 필요함

사진 4. 옥정리 10-5 일원
통로암거 진출입 도로 제설

옥정리 10-5 일원 통로암거 진출입
내리막길 경사도로는 종일 응달로
입출구에 눈이 쌓이면서 결빙턱이
만들어져 차량 통행시 미끄러지면
서 통로암거에 충돌하는 사고가 매
우 빈번한 곳으로 제설이 필요함

내리막 경사로

백도로

천동길

옥정리

동길